

AIR TIME NEWS GAZINE

EUROPE

Le Futuroscope s'envole en 2022

Focus sur la prochaine attraction majeure
du Futuroscope

AMERIQUE

Tiana, Naveen et Louie

Réhabilitation de Splash Mountain

ASIE

Premier coup de pioche à Shenzhen

Début de construction du
plus grand Resort LEGOLAND

Adventure Cove

La nouvelle zone thématique
de Drayton Manor

Considérations météorologiques

Serions-nous à ce point en manque d'inspiration de sorte que nous consacrons l'édito de ce mois à la météo ? Il ne faut pas se mentir, lorsque l'on en vient à parler de la pluie et du beau temps (surtout de la pluie, cette année), c'est soit pour briser la glace, soit parce qu'on ne sait pas (ou plus) très bien quoi dire... C'est aussi l'un des rares thèmes de discussion qui n'est pas sujet à polémique et qui, de ce fait, ne risque pas de faire s'entretenir les convives d'un repas de famille !

Dans le domaine des parcs d'attractions, les conditions climatiques ne sont pas qu'un simple moyen de combler les blancs gênants qui viennent s'immiscer entre deux timides abandonnés l'un avec l'autre. Non, la météo a un réel impact sur la fréquentation des sites touristiques et donc sur leur succès. Ce n'est un secret pour personne, les conditions météorologiques sont en effet un critère important dans le choix du jour de visite de très nombreuses personnes. Si, dans certains cas, la date a été fixée longtemps en amont et peut difficilement être modifiée, le visiteur qui aura le choix de repousser sa visite au bénéfice d'une journée plus agréable et ensoleillée le fera sans trop de scrupules.

Au-delà de l'aspect économique, un temps peu (ou pas du tout) clément nécessite également une organisation toute particulière pour le personnel d'un parc d'attractions : ouverture de points d'accueil couverts et nettoyage plus important des parties intérieures en cas de pluie, mise en place de brumisateurs, aménagement d'endroits ombragés et distribution d'eau lors de canicules, fermeture temporaires d'attractions suite à des orages, rafales ou fortes précipitations, annulation de spectacles ou de parades lorsque les performers pourraient être mis à mal par les conditions météorologiques... Et on ne pense même pas ici aux intempéries exceptionnelles qui peuvent entraîner la fermeture du parc (et parfois sur du long terme, comme nous l'avons malheureusement vécu cette année).

Pour nous, *parkfans*, une petite pluie (on ne parle évidemment pas de conditions extrêmes !) peut cependant nous permettre d'éviter l'affluence et les longues files qui y sont liées. C'est aussi l'occasion de voir déambuler dans les allées d'étranges fantômes de plastique, les visiteurs se camouflant dans les fameux ponchos aux logos très reconnaissables de parcs dans le dos. Si elles ne sont pour le moins pas esthétiques, l'avantage de ces capes odorantes est qu'une fois que l'on les a enfilées, plus rien ne nous retient de nous diriger vers les attractions aquatiques les plus humides, qui seront de toute façon délaissées par la majorité des visiteurs. Il ne restera plus qu'à les replier et à les bourrer dans la pochette d'origine (toujours trop étroite) pour être (presque) sec ! Enfin, pour les rétro-gamers, la pluie est aussi synonyme d'une rentrée importante d'argent grâce à la vente des fameux parapluies aux points infos dans *Roller Coaster Tycoon*.

Une pluie légère peut donc parfois être bénéfique et avoir un certain charme. Si un soleil radieux est évidemment plus agréable pour s'adonner à notre passion, on a tous déjà passé de très bons moments sous la grisaille. La frustration étant seulement le résultat médiocre de nos photos...



2

Édito

4

Les News d'Air Time News

6

Monde marin à Drayton Manor

Inauguration d'Adventure Cove en Angleterre

12

Des Chasseurs de Tornades au Futuroscope

Tous les détails de la prochaine attraction majeure de Vision 2025

16

Les News d'Europe

20

Tiana s'invite à Splash Mountain

Rethématisation en préparation à Orlando et Anaheim

24

Les News d'Amérique

30

LEGOLAND Shenzhen sort de terre

Début de construction du plus grand Resort LEGOLAND du monde

32

Les News d'Asie

LES NEWS ATN

Ce nouveau numéro d'**Air Time News Magazine** vient conclure la saison estivale 2021, un moment de l'année très important pour les parcs. Une fois encore, nous avons rassemblé rien que vous tout ce qu'il faut savoir sur les dernières nouveautés et futurs projets des parcs d'attractions du monde entier.

Dans les pages de cette nouvelle édition, vous retrouverez donc les **News du mois d'Août**, mais aussi des **articles plus complets sur des sujets liés au secteur des parcs d'attractions**. Le tout, comme toujours avec ATN, **richement illustré** et **sans blabla inutile**.

Ce magazine ainsi que ceux des mois précédents sont **librement téléchargeables en version PDF** sur **notre site, airtimenews.org**, qui, d'ailleurs, **regorge d'articles précis et complets** (n'hésitez donc pas à y faire un petit tour !). Nous vous conseillons aussi, pour ne manquer aucune information, de vous rendre régulièrement sur notre site dans la partie **News** présentant les actualités des parcs internationaux, les dernières nouvelles apparaissant en premier lieu. Car, comme vous le savez désormais, **nous mettons très régulièrement nos articles existants à jour !**

La fréquentation de notre site internet ne cesse d'augmenter au fil des mois et nous tenons donc via ce magazine à vous remercier pour votre fidélité. Nous espérons que vous avez autant de plaisir à lire nos articles que nous en avons à les écrire.

Avant de vous présenter celles des parcs, **petit tour d'horizon des nouveautés de notre média !**

REJOIGNEZ NOTRE ÉQUIPE !

Il existe un nombre important de tâches que nous effectuons quotidiennement afin de continuer à vous renseigner le plus clairement et le plus complètement possible. Au vu de l'évolution d'**Air Time News** et du nombre toujours plus nombreux de parcs couverts, **nous sommes à la recherche de nouveaux talents passionnés de parcs afin de renforcer notre équipe**.

Au sein d'**Air Time News**, vous pourrez être amenés à effectuer plusieurs tâches en fonction de vos intérêts : **rédaction d'articles, graphisme et design, animation de nos réseaux sociaux, proposition d'idées d'amélioration de notre site et de nos réseaux...**

Que vous soyez **expérimentés ou non**, nous serons ravis de vous accueillir si vous êtes intéressés et, surtout, motivés. N'hésitez donc plus à nous contacter via notre site ou nos réseaux !

PARTENARIATS

Air Time News encourage les **partenariats** afin de créer une **communauté** et de **partager notre attrait pour les parcs d'attractions**. Si vous avez vous aussi une page ou un site et que vous désirez **rejoindre notre communauté**, n'hésitez pas à nous contacter via le **formulaire en ligne sur notre site** ou directement sur **Facebook, Twitter** ou **Instagram**, nous serons ravis de vous accueillir !

LES ARTICLES LES PLUS LUS

Ce mois-ci, les articles les plus lus de notre site ont été ceux abordant la **rénovation du château de Disneyland Paris** (l'indétrônable), le prochain parc du **Puy du Fou en Asie** (il s'annonce grandiose !), **The Ride to Happiness by Tomorrowland à Plopsaland de Panne** (que nous avons testé et qui est excellent) et le **Projet Toutatis** du **Parc Astérix** (toujours pas d'informations supplémentaires...).



Rénovation : Le Château de la Belle au Bois Dormant (2021-202X)

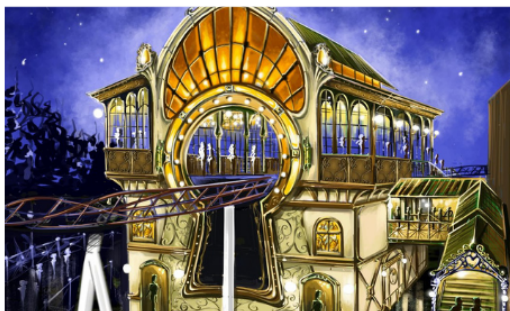
Disneyland Park (Paris)

À l'instar de la plupart des châteaux des parcs Disney dans le monde, celui de Disneyland Paris sera totalement rénové. Et, le moins que l'on puisse dire est qu'il en avait grandement besoin ! Cette rénovation sera la plus importante jamais réalisée depuis l'ouverture du parc en 1992.



Puy du Fou Asia : Ouverture en 2022

Après un Puy du Fou en France, en Espagne et des partenariats au Pays-Bas et en Chine, la marque du Puy du Fou s'exporte à Pékin en 2022 avec l'ouverture d'un parc en Asie, près de la célèbre Grande Muraille. Ce nouveau site devrait proposer un spectacle nocturne grandiose (à l'image de la Cinéscénie), un hôtel thématisé, un restaurant et un village d'époque. Le projet coûtera la bagatelle de 230 millions d'euros !



The Ride to Happiness by Tomorrowland (22 Juillet 2021)

Plopsaland de Panne

Le parc de la côte belge a inauguré le premier Xtreme Spinning Coaster d'Europe en 2021, procurant des sensations uniques à ses visiteurs. Il s'est allié avec Tomorrowland afin de proposer une nouvelle zone inspirée du festival de musique belge, aux airs steampunk, pour un investissement de 17,5 millions d'euros.



Projet Toutatis (2023)

Parc Astérix

Ces dernières années, le Parc Astérix a accueilli plusieurs nouveautés (Discobélix, Pégase Express, Attention Menhir !...) pour proposer toujours plus de nouveaux types d'attractions afin d'élargir son offre. En 2023, c'est une nouvelle zone et une nouvelle attraction, très spectaculaire, qui viendront rejoindre le parc ! Amateurs de sensations fortes, préparez-vous !

Une seconde zone thématique pour Drayton Manor

Le parc anglais Drayton Manor, qui fait partie du groupe Looping, a thématisé une partie de son parc en monde marin en rénovant des attractions existantes et en en ouvrant de nouvelles, permettant de redynamiser les lieux. On y compte en tout 6 attractions, une aire de jeux, deux points de restauration et une boutique souvenirs.

Annoncé le **8 Avril 2021**, soit 4 jours avant son ouverture, **Adventure Cove** est le **second land thématique** du parc après **Thomas Land**. Il est situé à droite de l'entrée principale et est en fait la thématisation d'une zone du parc qui n'avait pas de thème précis jusqu'alors.



Cette zone est devenue un **monde nautique** le **12 Avril 2021**, un **thème marin** représenté avec la pose de **décors** (bateaux, tonneaux, barres de bateaux...), de **nouvelles couleurs** plus vives pour les attractions déjà présentes et de **nouvelles attractions et activités** ouvertes par la suite. L'ouverture de l'ensemble de la zone s'est effectuée en **3 phases**.



Phase 1

12/04/21

La **première phase** a été réalisée le **12 Avril 2021** et correspond au **rafraichissement** des éléments existants de la zone (soit 4 attractions) et à l'ouverture d'une nouvelle boutique souvenirs. Cette date correspond également à l'ouverture du parc pour la saison 2021.

STORMFORCE 10

Le **parcours en bûches**, Stormforce 10, a été **revitalisé avec de nouvelles couleurs**, pour son phare et sa tour de diffusion notamment. Ouvert en **1999** en coopération avec la Royal National Lifeboat Institution, il a été construit par **BEAR GmbH**, fait 520 mètres de long et est composé de 3 chutes (dont une en arrière). La storyline de l'attraction emmène les visiteurs en plein sauvetage en mer.



MAELSTROM

Maelstrom (de type Gyro Swing) a été inauguré en **2002** et a été construit par **Intamin**.



SHOCKWAVE

Ouvert en **1994** et construit par **Intamin**, Shockwave est un **stand-up coaster**, dans lequel les passagers se tiennent debout (et l'un des seuls de ce type en Europe). Il a été **peint avec de nouvelles couleurs** à l'occasion de son inclusion dans Adventure Cove. Il peut atteindre 85km/h et mesure 500 mètres de long.



AIR RACE

Air Race est une attraction de la société **Zamperla**, construite en **2014** et de type... Air Race.



SURF SHACK

Une **nouvelle boutique** a ouvert ses portes juste en dessous de **Stormforce 10**, **Surf Shack**, vendant goodies et autres objets relatifs au thème marin.

Phase 2

30/07/21

La **deuxième phase** d'ouverture d'Adventure Cove a eu lieu le **30 Juillet 2021** lors de l'inauguration de nouvelles activités : une attraction, une aire de jeux et deux points de restauration.

WAVE SWINGER

Annoncée le **11 Juin 2021** et située juste en face de Tidal Towers, **Wave Swinger** est une attraction de type **chaises volantes** de la société **Zierer**. Elle aborde, comme les autres attractions, un thème nautique, avec des barques, tonneaux et coquillages disposés tout autour.



CHICKEN DINER HATCH

Le nouveau **stand de snacks** Chicken Diner Hatch est lui situé dans le même bâtiment que Chicken Diner mais face aux Tidal Towers. Il vend des plats de **restauration rapide** comme des hotdogs, des paninis et des desserts.



TIDAL TOWERS

Annoncée le **5 Mai 2021**, l'**aire de jeux** Tidal Towers est, comme son nom l'indique, composée de plusieurs tours avec des éléments de jeux disposés ici et là (ponts, cordes, murs d'escalade, toboggans...).



CHICKEN DINER

Le **point de restauration** Chicken Diner, situé au centre de la zone et face à Shockwave, a été **totalement relooké**, avec des couleurs plus vives et adaptées à la nouvelle thématique de la zone. Il propose des **plats à base de poulet** (logique) à manger sur le pouce.



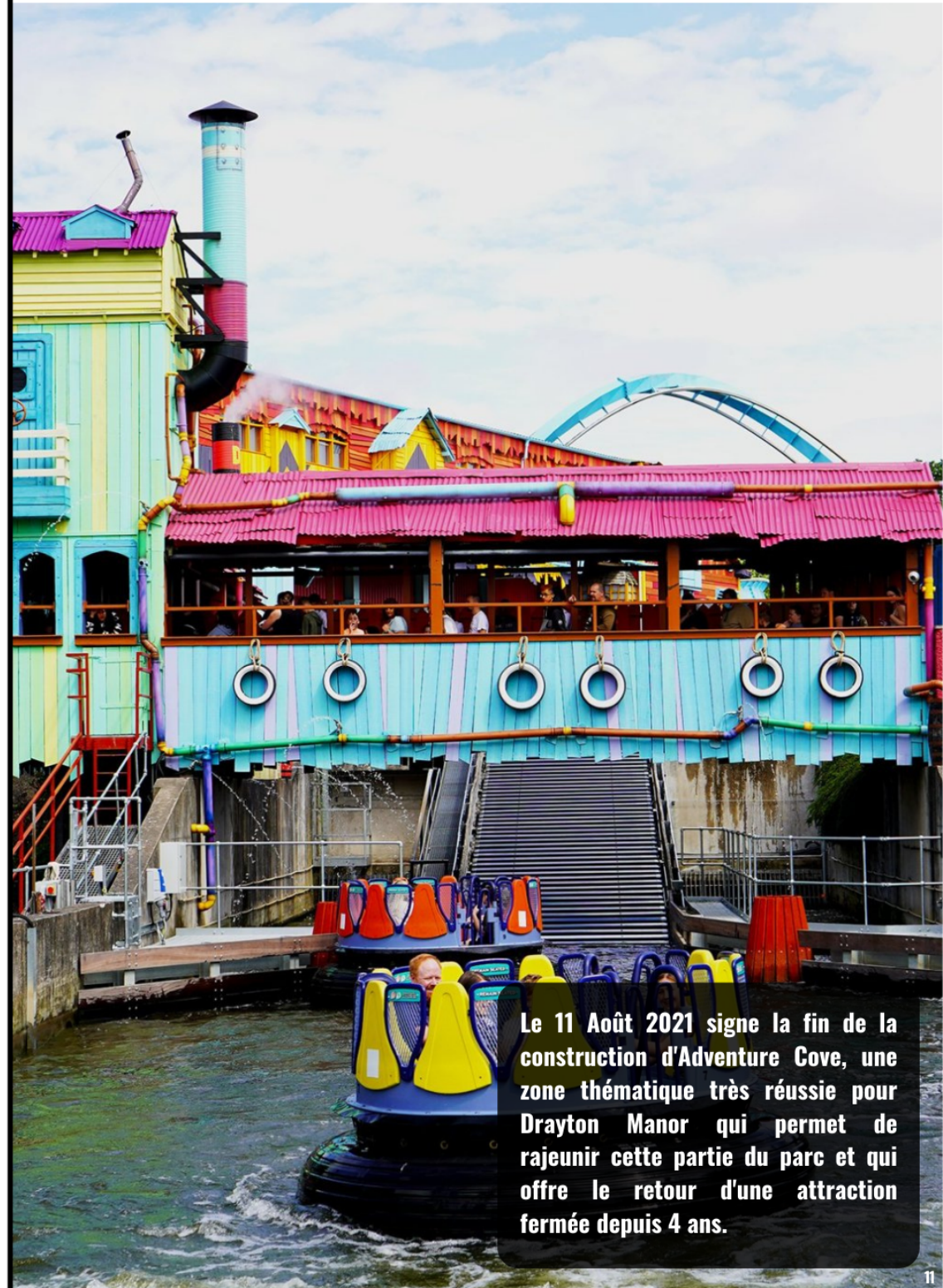
Phase 3

11/08/21

La **troisième et dernière phase** correspond à l'ouverture de la dernière attraction de la zone, **River Rapids**, le 11 Août 2021, située autour de la montagne russe Shockwave.

Cette **rivière rapide** (anciennement Splash Canyon et ayant pour thème une mine western) était fermée depuis 2017 suite à un accident.

Inaugurée en **1993**, elle fait **455 mètres de long**, a été élaborée par **Intamin** et a reçu de nouvelles embarcations et un nouveau thème, se rapprochant de celui de la zone : un port de pêche sous la forme d'un cartoon (avec des cabanes et des marins).



Le 11 Août 2021 signe la fin de la construction d'Adventure Cove, une zone thématique très réussie pour Drayton Manor qui permet de rajeunir cette partie du parc et qui offre le retour d'une attraction fermée depuis 4 ans.

EUROPE

Un nouveau concept art pour Chasseurs de Tornades

La nouveauté majeure de 2022 au Futuroscope



En ce mois d'Août, le Futuroscope a dévoilé un nouveau concept art de la prochaine attraction majeure de son plan d'investissements. Sautons sur l'occasion pour revenir sur Chasseurs de Tornades, un Dynamic Motion Theater prévu pour 2022.

Cette attraction sera située dans **Images Studio**, le pavillon entre **Objectif Mars** (nouveau 2020) et **Arthur, L'Aventure 4D**. Celui-ci fera l'objet d'une destruction partielle pour y accueillir Chasseurs de Tornades.



Annoncé pour le **printemps 2022**, Chasseurs de Tornades fera revivre ce pavillon (fermé depuis Septembre 2019) en y proposant un **spectacle immersif dans un théâtre**, le tout pour un coût de **20 millions d'euros**. Le parc présente l'attraction comme ceci :



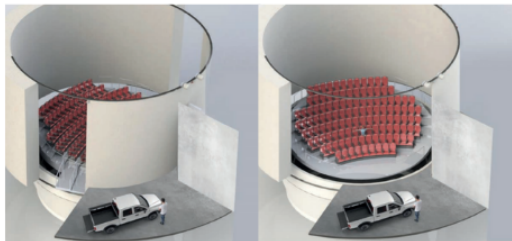
“ Les visiteurs sont invités à suivre une équipe de chasseurs de tornades équipée d'un véhicule très spécial. Une météorologue et un chasseur de tornades expérimenté, chargés de surveiller la formation et le déplacement des cyclones, les accueillent dans leur laboratoire. Soudain, une tornade est détectée...”



Un **théâtre circulaire, immersif et mobile** sera construit pour ce spectacle vivant et digital (**Dynamic Motion Theater**) qui promet une bonne dose d'action. En effet, le théâtre de **120 places** sera, dans son intégralité, fixé sur des **vérins hydrauliques** permettant à toute la plateforme de bouger en fonction de l'action : **s'incliner, tourner, s'abaisser...** à la manière d'un cinéma 4D mais en beaucoup (beaucoup) plus grand. Elle pourra atteindre **27 km/h** (en tournant) et on doit sa réalisation à **Dynamic Attractions**, une société canadienne.



Ce théâtre sera entouré d'un **écran circulaire de 17 mètres de diamètre et 8 mètres de hauteur**, ce qui équivaut à 470 m² de surface. En plus de cet écran géant, **deux scènes** seront cachées derrière celui-ci, se dévoilant à certains moments pour de vraies scènes d'action avec des performeurs. Enfin, des **effets spéciaux** seront également intégrés au théâtre, tels que des effets de vents et de la pyrotechnie.



Retrouvez ci-dessous la brochure partagée par le parc ce mois-ci où l'on aperçoit **l'entrée du pavillon remaniée**, le **logo de l'attraction** ainsi que sa confirmation d'ouverture au **Printemps 2022**.

**NOUVEAUTÉ
AVRIL
2022**

**VOUS DEVEINDEZ CHASSEUR
DE TRONADES ET APRÈS VOUS
N'AVEZ PLUS PEUR DE RIEN.**

CHASSEURS DE TRONADES

Vous serez happé par une tornade géante. Pris dans un tourbillon qui atteindra 27 km/h, vous vivrez l'action au cœur d'un écran circulaire de 470 m² avec des effets spéciaux et des scènes « en live » et tout ça sur une plateforme qui monte, descend, s'incline et tourne. Une expérience unique au monde !

Accrochez-vous ! Vous en sortirez tout ébouriffé et vous voudrez y retourner.

Accrochez-vous !

**Vous serez attiré dans la tornade, il n'y a personne qui peut vous aider.*

VOUS CHASSEREZ UNE TRONADE, ET RIEN QUE ÇA.

**VOUS SEREZ ATTIRÉ DANS
LA TRONADE, LÀ OÙ PERSONNE
N'EST JAMAIS ALLÉ.**

Votre curiosité vous poussera à pénétrer dans le laboratoire de nos chercheurs, pour devenir un vrai chasseur de tornades.

Une seule issue possible, le Tronix. Lui seul pourra arrêter le cœur de vos rêves.

Retenez votre souffle, la mission ne fait que commencer.

**Vous serez attiré dans la tornade, il n'y a personne qui peut vous aider.*

KING OF THE HILL ISUZU

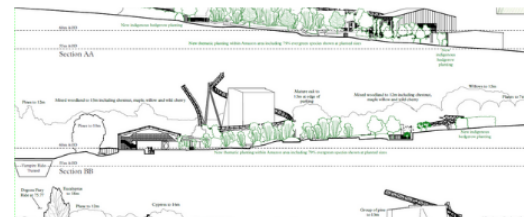
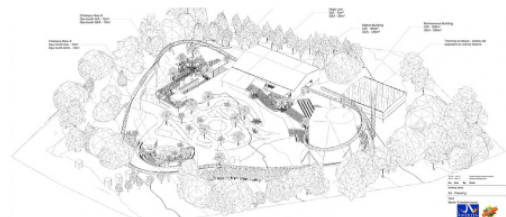


Une bonne nouvelle donc pour ce pavillon délaissé depuis bien longtemps et une nouvelle expérience unique en préparation ! Celui-ci est situé juste à côté de la nouveauté 2020 du Futuroscope, la toute première montagne russe du parc : Objectif Mars. Ces deux nouveautés font partie du plan d'investissements Futuroscope Vision 2025, dont vous pouvez retrouver tous les détails dans notre article dédié, sur notre site.

CHESSINGTON WORLD OF ADVENTURES

Nouveaux plans pour le projet Amazon

Annoncé en Mai 2021, **Chessington World of Adventures** est en train de préparer une **nouvelle zone thématique**, un projet baptisé **Amazon Project**. En ce mois d'Août, le parc a révélé de **nouveaux plans et informations**, indiquant tout d'abord que la **montagne russe** sera un **Launched Wing Coaster** de la société **B&M** (Bolliger & Mabillard). Les deux autres attractions de la zone, des flat rides, seront conçus par **SBF**. L'information qui a le plus agité la toile concerne la thématisation, **qui n'a pas été officiellement annoncée**, mais des spéculations vont bon train pour un thème sur **Jumanji**, à la vue du plan de la zone qui ressemble au célèbre plateau du jeu.



WALIBI HOLLAND

Eddie fait ses valises

Le Walibi hollandais s'est forgé, au fil des années, une petite réputation dans le domaine des événements horribles de fin de saison avec ses **Halloween Fright Nights**. Cette année encore, le parc proposera donc une saison Halloween terrifiante et tease d'ailleurs déjà énormément sur le sujet : ces soirées spéciales seront cette saison dominées par les **ténèbres**. Même **Eddie de Clown**, le terrifiant personnage emblématique de l'événement depuis de très nombreuses années, se sent en danger et a fait ses bagages... Mais est-il vraiment « parti » ? Et vous, oserez-vous vous abandonner aux ténèbres pendant **Halloween Fright Nights : Darkness** ?



PARC ASTERIX

Affiche de Peur sur le Parc

Voici l'affiche officielle de la saison **Halloween** du **Parc Astérix**, qui se tiendra du **2 Octobre au 7 Novembre 2021**. Nous ne savons pas encore quelles seront les animations proposées ou si de nouvelles feront leur apparition par rapport aux années précédentes. Rappelons que le parc organise l'une des plus importantes saisons Halloween des parcs français.



EUROPE

LEGOLAND WINDSOR

Faites place à la Beauty Beast

Une nouvelle **zone thématique** a vu le jour le 29 Mai 2021, **LEGO MYTHICA**, basée sur des créatures mythiques créées par le parc. En ce mois d'Août, la dernière des **13 créatures** présentes a été placée dans la zone, la **Beauty Beast**. Elle a été choisie dans le cadre d'un concours de dessins qui s'est déroulé entre Décembre 2020 et Mars 2021.



PORTAVENTURA PARK

Halloween dès le 18 Septembre



Le parc espagnol célébrera Halloween du **18 Septembre au 14 Novembre 2021** avec **5 passages de terreur** (type maisons hantées), **5 spectacles**, des **animations de rue** et des **décorations halloweenesques**.



WALT DISNEY STUDIOS PARK

Visite présidentielle

Natacha Rafalski, Présidente de Disneyland Paris, a visité le chantier d'**Avengers Campus**, la future zone consacrée aux super-héros Marvel qui ouvrira normalement en **2022** au **Walt Disney Studios Park**.



Nouvelles frontières

Le **Walt Disney Studios Park** se réorganise ! En effet, **Toon Studio** est, depuis le **27 Août**, divisé en deux et l'ensemble des attractions sur le thème de Pixar, à savoir **Crush's Coaster**, **Ratatouille : L'Aventure Totalement Toquée de Remy**, **Cars ROAD TRIP**, **Cars Quatre Roues Rallye**, **RC Racer**, **Toy Soldiers Parachute Drop** et **Slinky Dog Zigzag**, ont été regroupées dans un land nommé **Worlds of Pixar**. Les **Tapis Volants - Flying Carpets Over Agrabah**, **Animagique Theater** et **Animation Celebration**, quant à eux, restent pour l'instant dans une zone réduite toujours baptisée **Toon Studio**.



DISNEYLAND PARK (PARIS)

Le retour du Roi

Dès le **23 Octobre**, l'excellent spectacle **Le Roi Lion et les Rythmes de la Terre** fera son grand retour au **Frontierland Theater** du **Disneyland Park** de Paris ! Rappelons que ce show avait été proposé pour la première fois en **2019**, dans le cadre du **Festival du Roi Lion et de la Jungle** et qu'il devait l'être à nouveau en **2020** avant d'être **annulé à la dernière minute** à cause de la pandémie.



Tous les détails de New Adventures with Princess Tiana

Une rethématisation à Anaheim et Orlando

Nous avons appris en Juin 2020 que les attractions Splash Mountain des parcs américains Disneyland Park (Anaheim) et Magic Kingdom abandonneront le thème désormais controversé du film *Mélodie du Sud* pour celui du film d'animation *La Princesse et la Grenouille*. À l'occasion de la Princess Week, un nouveau concept art a été dévoilé, prétexte de choix pour revenir sur cette rethématisation bienvenue.

Splash Mountain est une attraction de type **Log Flume** (parcours aquatique de bûches) présente dans trois des parcs Disney du monde : **Disneyland Park (Anaheim)** (ouverture en 1989), **Magic Kingdom** (ouverture en 1992) et **Tokyo Disneyland** (ouverture en 1992 également). Le thème de l'attraction est tiré d'un film de 1946 : **Mélodie du Sud**. L'aventure reprend en fait des scènes de la partie animée du long-métrage et propose aux visiteurs de suivre **Frère Lapin**, parti à la recherche de son petit coin de paradis, tentant de fuir deux détracteurs, Frère Renard et Frère Ours, en faisant appel à sa ruse.



L'attraction sera donc **rethématisée** sur le thème du très bon film d'animation de 2009, **La Princesse et la Grenouille**. L'aventure débutera chronologiquement après le dernier baiser du film et emmènera les visiteurs dans une aventure musicale en compagnie de **Tiana** (qui mène la danse), **Naveen** et **Louie** alors qu'ils se préparent à célébrer le **Mardi Gras**. Les magnifiques musiques du film seront logiquement intégrées à l'attraction. C'est donc l'ambiance très particulière de la **Nouvelle-Orléans** et du **bayou de la Louisiane** qui accompagnera les passagers des canots de fortune !

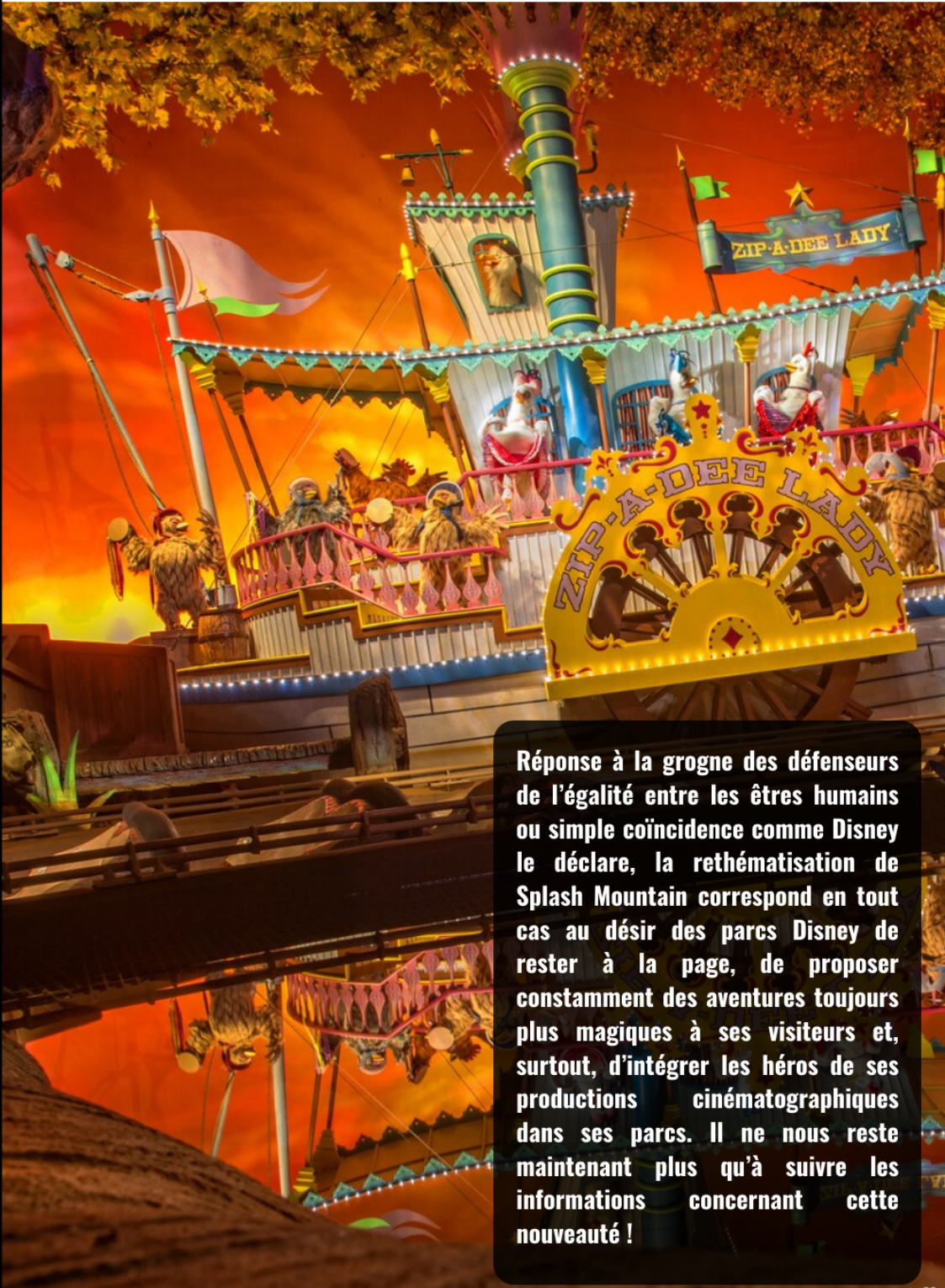


Le choix de cette licence est stratégique étant donné que le film a remporté un grand succès auprès du public et que son héroïne, la **première princesse noire de Disney**, porte haut des valeurs importantes comme, notamment, le respect, le courage, l'ambition, mais aussi l'amour qui dépasse de loin les classes sociales. En outre, si les personnages du film étaient déjà présents dans les parcs, ils n'avaient pas encore leur attraction dédiée.



Nous n'avons à ce stade que très peu d'informations au sujet de cette « réimagination » (selon le terme utilisé par les Imagineers) : ni date d'ouverture, ni dates de fermeture de l'attraction et de début des travaux, ni même le nom définitif de la nouvelle mouture de l'attraction. Nous savons juste que le projet a été nommé provisoirement **New Adventures with Princess Tiana** et que Tony Baxter, à l'origine de la première version du ride (mais aussi du concept de l'attraction Big Thunder Mountain), sera le conseiller créatif de ce relooking. Toutefois, à l'occasion de la **World Princess Week** (Août 2021), nous avons appris que les **animatroniques existants seront remodelés et intégrés à la nouvelle aventure et que la scène du Mardi Gras sera la dernière de l'attraction**.

Précisons pour terminer que le troisième parcours de ce type, situé à Tokyo Disneyland, ne semble pour l'instant pas faire l'objet de cette refonte...



Réponse à la grogne des défenseurs de l'égalité entre les êtres humains ou simple coïncidence comme Disney le déclare, la rethématisation de Splash Mountain correspond en tout cas au désir des parcs Disney de rester à la page, de proposer constamment des aventures toujours plus magiques à ses visiteurs et, surtout, d'intégrer les héros de ses productions cinématographiques dans ses parcs. Il ne nous reste maintenant plus qu'à suivre les informations concernant cette nouveauté !

AMÉRIQUE

MAGIC KINGDOM

Biden est sur scène

Le **Hall of Presidents**, fermé depuis **Janvier**, a rouvert le **3 Août** avec un nouvel animatronique, celui de **Joe Biden**, le **46ème Président des États-Unis**. Il donne une allocution du **serment du bureau du Président des États-Unis** qu'il a enregistré à la Maison Blanche spécifiquement pour l'attraction.



Disney Enchantment : les personnages

Ce mois-ci, Disney a annoncé des détails supplémentaires concernant les **personnages Disney** que l'on retrouvera durant le spectacle nocturne **Disney Enchantment**, qui débutera le **1er Octobre**. On compte des **rêveurs** (Tiana, Miguel, Raiponce, Ian et Barley), des **aventuriers** (Vaiana, Raya et Judy Hopps), mais aussi **Joe Gardner (Soul)** qui nous emmène dans des **mondes fantaisistes** inspirés des dessins de **Mary Blair** (maître des couleurs de Disney), dont les mondes de **La Belle** et **la Bête**, **Alice au Pays des Merveilles**, **Luca** et **Les Mondes de Ralph**. Tout mène à un moment final mené par la **Fée Clochette** qui saupoudre de la poussière de fée afin « de nous encourager à croire en nous-même ». Notons que le personnage de **Luca** (du dessin animé **Luca**, sorti en Juin 2021) fera **pour la première fois son apparition dans un spectacle Disney** à l'occasion de **Disney Enchantment**. Les personnages des films **Soul** (sorti en Décembre 2020) et **Raya et le Dernier Dragon** (sorti en Mars 2021) avaient quant à eux fait leur première apparition en Avril 2021 lors du début de **ILLUMINATE! A Nighttime Celebration** à **Shanghai Disneyland**.



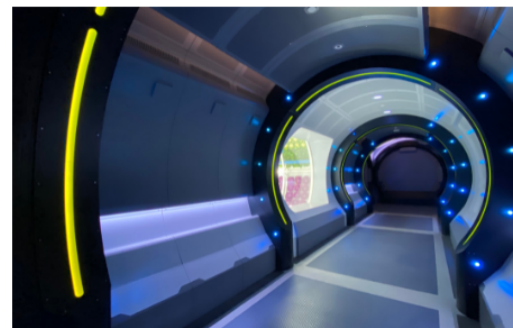
Une jungle toute neuve

Les attractions iconiques **Jungle Cruise** des **parcs Disney américains** ont subi cette année une importante cure de jouvence. Coup de frais, suppression des scènes véhiculant des stéréotypes raciaux, développement de la storyline et de sa cohérence... les Imagineers étaient sur tous les fronts ! Si le chantier de la version californienne de l'aventure a été bouclé le 16 Juillet, la **réhabilitation de celle d'Orlando s'est terminée le 26 Août**. En outre, une **nouvelle affiche** représentant **Alberta Falls**, propriétaire de la croisière, a été apposée.

EPCOT

ENFIN une date pour Space 220

Le restaurant **Space 220**, annoncé en 2019, ouvrira ses portes en **Septembre 2021**. Il devait initialement ouvrir **début 2020** mais a été plus que retardé suite à la crise sanitaire. Il sera situé dans le pavillon **Mission: Space**, dans **World Discovery**, et promet une immersion dans l'espace. De premières **photos** de l'intérieur ont également été dévoilées en même temps qu'une vidéo.



Entrée de Club Cool

L'entrée du nouveau **Club Cool** se dévoile. Cet espace a été complètement refait dans le cadre du plan de transformation d'EPCOT et **présente différentes boissons de la marque Coca-Cola vendues autour du monde**. Il devrait ouvrir cet été en même temps que **Creations Shop**, la boutique souvenirs attenante.



DISNEY'S ANIMAL KINGDOM

De grands cerfs-volants

Disney a sorti une **vidéo** dévoilant les **cerfs-volants** qui seront utilisés pour le prochain spectacle de **Disney's Animal Kingdom** à compter du **1er Octobre 2021**, **Disney KiteTails**. On peut y voir des concepts de **Baloo**, **Simba**, l'envol de **Zazou** ainsi que le logo du show.



KINGS DOMINION

NOUVEAU COASTER

En **2022**, le parc **Kings Dominion** situé en Virginie, aux États-Unis, ouvrira une **nouvelle zone**, nommée **Jungle X-Pedition**, et y proposera une **nouvelle montagne russe**, **Tumbili**, un **4D Free Spin Coaster** du constructeur **S&S - Sansei Technologies**.



AMÉRIQUE

WALT DISNEY WORLD RESORT

Du merchandising qui fait envie

Pour les **50 ans du Resort**, Disney a prévu une panoplie de **nouveaux produits souvenirs** qui feront leur apparition à partir du **1er Octobre** dans l'ensemble du complexe. Plusieurs collections seront proposées : **Celebration Collection**, **Disney Castle Collection**, **Vault Collection** et **EARidescent Collection**. Notons également qu'un **nouveau style de disposition du merchandising** sera mis en place à plusieurs endroits dans le Resort, une disposition « **unique** » et « **qui incorporera le storytelling Disney** dans l'**expérience shopping** » des visiteurs.



Finissions en cours au Polynesian Resort

Le **Disney's Polynesian Village Resort** est en réhabilitation depuis Septembre 2020 et a déjà rouvert **ses chambres, son restaurant ainsi que son hall d'entrée**, avec l'inclusion de **Vaiana**, de l'**Océan Pacifique** et de l'**île de Motunui**. Il ne reste maintenant plus que l'**entrée principale**, qui a été entièrement refaite avec une **porte cochère**, ainsi que la **station de monorail** qui se trouve juste derrière, entre la porte et le hall d'entrée. Les finitions sont en cours (peintures et décorations) et cette rénovations devrait être terminée avant le 1er Octobre.



Beacons of Magic

Dans le cadre de la **célébration des 50 ans du Resort**, les **icônes** de chaque parc seront **sublimées la nuit** pour devenir des **phares de magie**. En ce mois d'Août, de **nouveaux concepts arts**, plus détaillés que les précédents, ont été partagés par le Resort.



22 statues annoncées

Un ensemble de **sculptures dorées** seront disséminées dans les **4 parcs**, représentant **50 personnages Disney**, baptisé la **Disney Fab 50 Character Collection**. Il sera possible d'interagir avec celles-ci d'une façon « **surprenante** ». Ce mois-ci, **30 personnages** ont été révélés, équivalant à **22 statues**.

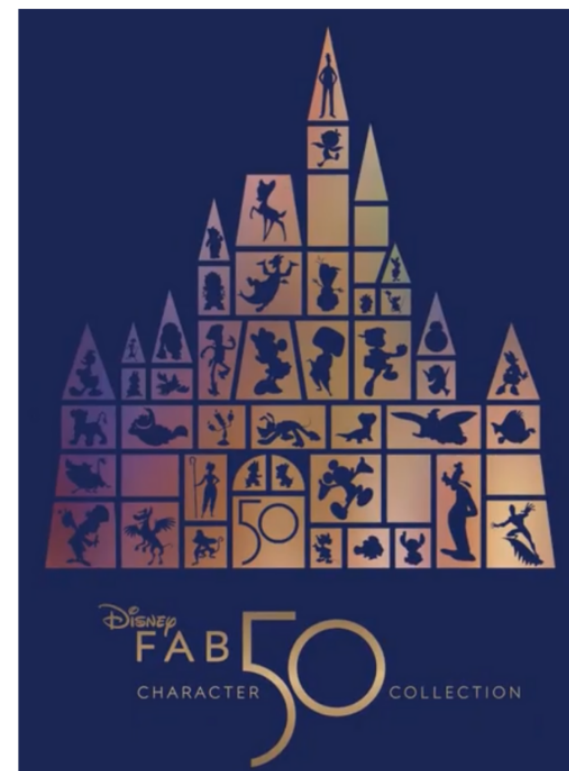
Au **Magic Kingdom**, on retrouvera le **Chat du Cheshire**, **Donald Duck**, le **Chapelier Fou**, **Orange Bird**, **Dumbo**, **Timothée**, **Tic, Tac**, **Stitch**, **Abu**, **Gus**, **Jaquar**, **Minnie Mouse**, **Pinocchio** et **Pluto**.

Au **Disney's Hollywood Studios**, **Woody**, **Bo Peep**, **R2-D2**, **Polochon**, **Sébastien**, **BB-8** et **Frozone** ont été annoncés.

Au parc d'**EPCOT**, il y aura **Figment**, **Olaf** et **Bruni**.

Enfin, au **Disney's Animal Kingdom** y figureront **Dory**, **Nemo**, **Simba**, **Bambi** et **Panpan**.

Il ne reste plus que **8 personnages** à annoncer avant le début des festivités du **50ème anniversaire** du Resort, le 1er Octobre.



AMÉRIQUE

C'est parti pour économiser

Les **prix** du prochain hôtel du Resort sont sortis, et il va falloir être très (très) riche pour y séjourner. Le **Star Wars: Galactic Starcruiser** débute en effet ses offres à **4000€ pour 3 jours/2 nuits pour 2 personnes**.

Les chambres en détails

L'hôtel proposera **3 types de chambres** et le Resort a diffusé les détails de chacune d'entre-elles. On compte la **Standard Cabin**, la **Galaxy Class Suite** et la **Grand Captain Suite**.

Standard Cabin	Galaxy Class Suite
Each Standard Cabin is fitted with furnishings and fixtures designed to ensure comfort while traveling throughout the galaxy—including a pull-out table and a TV with entertainment from your home planet—and a window with a view out into space.	One-bedroom Galaxy Class Suites feature a living space complete with an integrated seating area and have all the comforts of Standard Cabins plus a double vanity bathroom, bar area, 2 windows with views out into space and a few extra Star Wars surprises.
Specifications	Specifications
<ul style="list-style-type: none"> Sleeps: 4 to 5 passengers Room Configuration: queen bed, 2 bunks (bunk beds) for one adult each and a wall pull-down bed for one adult (if sleeping 5) 	<ul style="list-style-type: none"> Sleeps: 4 passengers Room Configuration: queen bed and 2 wall pull-down beds for one adult each
Cabin Amenities	Cabin Amenities
<ul style="list-style-type: none"> Mini refrigerator Hair dryer In-cabin safe Phone with voicemail messaging Interactive TV H2O Plus® spa, bath and shower products 	<ul style="list-style-type: none"> Mini refrigerator Hair dryer In-cabin safe Phone with voicemail messaging Interactive TV H2O Plus® spa, bath and shower products

Grand Captain Suite
Two-bedroom Grand Captain Suites offer single room for the whole family and feature a posh living space complete with an integrated seating area. They have all the comforts of Standard Cabins plus a main suite with a double vanity bathroom, a second bathroom with a single vanity, a bar area, 3 windows with views out into space and a few extra Star Wars surprises.
Specifications
<ul style="list-style-type: none"> Sleeps: 8 passengers Room Configuration: 2 queen beds, 2 bunks (bunk beds) for one adult each and 2 wall pull-down beds for one adult each
Cabin Amenities
<ul style="list-style-type: none"> Mini refrigerator Hair dryer In-cabin safe Phone with voicemail messaging Interactive TV H2O Plus® spa, bath and shower products



Captain's Table

Ce mois-ci, l'hôtel a annoncé qu'il sera possible de réserver la **Captain's Table**, située au centre du restaurant **Crown of Corellia Dining Room**, où seront servis des **plats supplémentaires et uniques** (pour un coût supplémentaire).



PARCS DISNEY

Une semaine royale

En **2021**, la **Walt Disney Company** a lancé, dans le cadre de la **Ultimate Princess Celebration** (une année entière débutée le 28 Avril 2021 et consacrée à la **célébration du courage et de la bonté que ces icônes féminines véhiculent**), la **World Princess Week**, une semaine spéciale consacrée aux **Princesses Disney** (et aux Reines de **La Reine des Neiges**, il ne fallait surtout pas les oublier, même si ce ne sont pas (plus) des « princesses » !). Lors de ces sept jours, une Princesse Disney était mise en avant quotidiennement sur les réseaux sociaux et les dernières **actualités sur de nouveaux produits Disney Princess**, mais aussi du **contenu digital**, des **offres liées aux parcs de loisirs** ainsi que d'autres **surprises** ont été partagés. Les parcs étaient bien sûr de la partie (sauf Shanghai et Tokyo !), même si le **programme proposé était très léger**...

SEAWORLD ORLANDO

La glace sera (enfin) bientôt brisée

C'est désormais officiel : **Ice Breaker**, le nouveau **Launch Coaster** de type **Sky Rocketcoaster** du constructeur **Premier Rides** initialement prévu pour **2021** à **SeaWorld Orlando**, ouvrira finalement en **Février 2022** !



SEAWORLD SAN ANTONIO

Une nouveauté à la hauteur

En **2022**, **SeaWorld San Antonio** proposera comme nouveauté **Tidal Surge**, le **plus haut** et le **plus rapide Screaming Swing** du monde !



BUSCH GARDEN TAMPA BAY

Deux ans plus tard

Iron Gwazi, le **retrack RMC** du **Wooden Coaster Gwazi** tout d'abord annoncé pour **2020** à **Busch Gardens Tampa Bay**, ouvrira officiellement en **Mars 2022** !



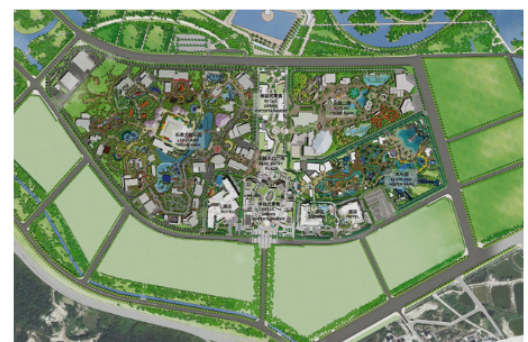
ASIE

Début de construction pour le plus grand Resort LEGOLAND

LEGOLAND Shenzhen Resort

En Août, Merlin Entertainments a officiellement annoncé le début de la construction du Resort LEGOLAND de Shenzhen en donnant également plus de détails le concernant.

Annoncé tout d'abord par Hazens Holdings Group en **Janvier 2021**, le complexe LEGOLAND verra le jour à l'horizon **2024** en Chine. Il sera situé sur la **péninsule de Dapeng** (où se situent des zones d'aquaculture), près de **Shenzhen**, dans le **Sud du pays**, là où un gigantesque plan de développement urbain est prévu, plan qui comprendra le parc ainsi que des infrastructures à but scientifique, technologique, éducationnel, culturel...



Pour un coût estimé à **8,2 milliards de yuan** (1 milliard d'euros), ce Resort se présente comme le **plus important LEGOLAND du monde**, s'étalant sur une surface de plus de **580.000 mètres carrés** (notons que c'est LEGOLAND Windsor Resort qui est actuellement le plus important, il s'étend sur 610.000 mètres carrés).



Ce Resort sera composé, à son ouverture, de **3 parcs** (dont un mécanique, un aquatique et un « mystère ») et **3 hôtels**. D'autres infrastructures seront construites, de restauration et de shopping notamment. On connaît déjà quelques informations concernant le parc d'attractions :

- il devrait contenir 9 zones thématiques avec plus de 100 attractions et spectacles ;
- la zone Miniland du parc sera entièrement en intérieur avec des éléments interactifs de haute technologie ;
- un spectacle sera créé spécialement pour le parc et représenté dans le plus grand théâtre d'un parc LEGOLAND, pouvant accueillir jusqu'à 1000 personnes.



Avec une ouverture en 2024, il sera le 2ème ou 3ème parc à ouvrir en Chine après LEGOLAND Sichuan (2023) et avant/après LEGOLAND Shanghai (2024). Notons également l'ouverture du 3ème parc LEGOLAND en Asie en 2022, LEGOLAND Korea.

SHANGHAI DISNEYLAND

Une célébration de Duffy et ses amis

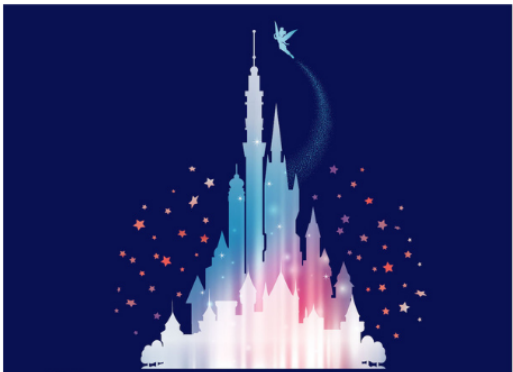
Shanghai Disneyland est actuellement en pleine **célébration de ses 5 ans**. Le **31 Août** s'est achevé sa **saison estivale** et le **1er Septembre** signera le début d'une nouvelle saison, celle centrée sur Duffy et ses amis, **A Duffy's & Friends Month Celebration**. Des **décorations** sur le thème de ces ours en peluche seront disséminées à l'entrée du parc, incluant une énorme structure florale, des **costumes spéciaux** sur le thème des 5 ans seront portés par les personnages et de nouvelles **offres de restauration** et du **merchandising** seront proposés. On retrouve également Duffy et ses amis pour des performances de danse au cours de la journée.



HONG KONG DISNEYLAND

La célébration touche à sa fin

Les festivités du **15ème anniversaire** du **Hong Kong Disneyland Resort** sont terminées depuis le 31 Août. Commencée en **Novembre 2020** avec l'ouverture du **Castle of Magical Dreams**, cette célébration a eu lieu au milieu du **plan d'investissement** du Resort (qui s'étale de 2016 à 2023) et montre son envie de devenir un Resort Disney majeur, contrairement à son image d'il y a quelques années.



UNIVERSAL STUDIOS BEIJING

Ouverture le 20 Septembre

Le **plus grand Resort** du groupe **Universal Studios** ouvrira le **20 Septembre 2021** près de **Pékin** après 6 ans de construction. Composé de **7 lands thématiques** et s'étalant sur une surface de **53 hectares**, c'est le premier parc du groupe en Chine et le 3ème en Asie, après Universal Studios Japan et Singapore.



AIR TIME NEWS

Ce magazine est le fruit du travail de recherche et de synthèse de l'équipe Air Time News. Il n'aurait cependant pu exister sans les différentes sources que nous avons consultées et que nous devons de mentionner ici.

Si vous souhaitez en apprendre plus sur l'actualité des parcs d'attractions, nous ne pouvons que vous conseiller de consulter ces sites et pages !

WDW News Today

<https://wdwnt.com/>

Merci à nos partenaires



**GAULOIS
TOUR**



Merci aux parcs pour leur collaboration



Air Time News



airtimenews



AirTimeNews_org



airtimenews.contact



www.airtimenews.org

