

Avril 2021

# AIR TIME NEWS MAGAZINE

## Extension du Pavillon France à EPCOT

Ouverture le 1er Octobre pour  
Remy's Ratatouille Adventure  
et La Crêperie de Paris

## Des dinosaures à Londres

Base Camp, premier land annoncé  
pour The London Resort

## ILLUMINATE! A Nighttime Celebration

Un spectacle majestueux  
à Shanghai Disneyland

# Les BRITISH news

Nouveautés des parcs anglais en 2021

[www.airtimenews.org](http://www.airtimenews.org)



## Dis-moi dix mois, dis-moi...

Oyez, oyez, chers lecteurs ! Mesdames et messieurs, et vous, les enfants ! Vous êtes en train de parcourir (avec une joie non dissimulée et une avidité indescriptible) le dixième numéro d'Air Time News Magazine ! Déjà dix mois que l'on regroupe dans ce format atypique (qui crée encore des magazines spécialisés à notre époque ?) toute l'actualité des parcs d'attractions du monde entier. Et tout cela, rien que pour vous, amoureux des parcs d'attractions ! Bande de petits veinards...

Certes, dix mois ce n'est pas un an, mais c'est tout de même un sacré cap, n'est-ce pas ? Et puis c'est le premier nombre après les chiffres (ressortez vos vieux cahiers de mathématique tout poussiéreux, vous verrez). Certains pensaient sans doute que nous n'irions pas jusque-là, et pourtant ! Il faut juste, maintenant, tenir encore au moins un numéro de plus afin de ne pas avoir l'air ridicule après tant de pédanterie...

Dix, c'est un beau chiffre (nombre ! On vient de le dire pourtant, suivez un peu), vous ne trouvez pas ? En système binaire, 10, c'est 2, le couple, l'union parfaite... Mais vous vous fichez de cela. Si vous lisez ce magazine, c'est qu'il n'y a qu'une seule chose qui vous intéresse : les parcs d'attractions. Mais alors, que peut bien nous évoquer ce nombre dans le secteur des loisirs ?

Dix, cela nous fait penser à Colossus, à Thorpe Park, qui ne possède pas moins de dix inversions ; à LEGOLAND Florida, qui aura dix ans en Octobre prochain ; à Universal Studios Japan, Toverland, Tokyo DisneySea et Disney California Adventure qui ont eu dix ans il y a dix ans (qu'on est fort !) ; à Timber Drop de Fraispertuis-City, qui a dix ans cette année ; en euros, dix c'est aussi le prix du parking de Disneyland Pa... euh non, de Walibi Belgium (pour le moment) ; c'est également le nombre de places dont dispose un train de Small Zierer Tivoli (La Ronde des Rondins, pour ceux qui n'aiment pas les termes techniques) ; c'est enfin (car il faut bien s'arrêter à un moment), le nombre de propriétaires qui se succéderont à Walygator (Grand Est, il faut maintenant le préciser) avant d'en avoir enfin un compétent et ambitieux.

Et toutes ces informations, on les sort évidemment de notre petite tête ! La rédaction de cet éditto n'a fait l'objet d'aucune recherche, promis... Vous y croyez, vous ? Non, soyons humble (juste une fois) : nous devons bien avouer que nous avons pas mal googler pour en arriver là. Mais, soyons-en fier et appréciez l'instant, pour une fois que l'édito de ce magazine a été rédigé avec (un peu de) sérieux...

Enfin, terminons ce florilège loufoque par une dédicace aux Belges de l'étape : nous espérons que vous avez un minimum chantonné à la lecture du titre de notre éditto... Désolé pour tous les autres.



2

Édito

4

Les News d'Air Time News

6

Nouveautés 2021

Les nouveautés des parcs anglais en 2021

12

Base Camp

Un land sur les dinosaures pour The London Resort

16

Les News d'Europe

22

Extension du Pavillon France

Ouverture le 1er Octobre 2021 pour Remy's Ratatouille Adventure

24

Les News d'Amérique

28

ILLUMINATE!

Le nouveau spectacle nocturne de Shanghai Disneyland

32

Les News d'Asie

# LES NEWS ATN

Avril est traditionnellement un mois d'ouverture des parcs d'attractions. Malgré la fermeture forcée de bon nombre d'entre eux, l'actualité a cependant été dense ! La présente édition d'**Air Time News Magazine** est donc, une nouvelle fois, bien fournie... Vous en avez maintenant l'habitude, comme chaque mois, nous vous proposons un récap' clair et complet des dernières infos sur l'univers des parcs de loisirs !

Au programme de cette dixième édition, les **News du mois écoulé**, mais aussi des **articles plus complets sur des sujets liés au secteur des parcs d'attractions**. Le tout, comme toujours avec ATN, **richement illustré et sans blabla inutile**.

Ce magazine et les éditions des mois précédents sont **librement téléchargeables en version PDF** sur **notre site, airtimenews.org**, qui, d'ailleurs, **regorge d'articles précis et complets** (n'hésitez donc pas à y faire un petit tour !). Nous vous conseillons aussi, pour ne manquer aucune information, de vous rendre régulièrement sur notre site dans la partie **News** présentant les actualités des parcs internationaux, les dernières nouvelles apparaissant en premier lieu. Car, comme vous le savez désormais, **nous mettons très régulièrement nos articles existants à jour** !

En vous remerciant d'être toujours plus nombreux à nous suivre sur tous nos réseaux confondus et en vous souhaitant un agréable moment à la lecture des dernières actualités du monde des parcs d'attractions !

Avant de vous présenter celles des parcs, **petit tour d'horizon des nouveautés de notre média** !

## REJOIGNEZ NOTRE ÉQUIPE !

Il existe un nombre important de tâches que nous effectuons quotidiennement afin de continuer à vous renseigner le plus clairement et le plus complètement possible. Au vu de l'évolution d'**Air Time News** et du nombre toujours plus nombreux de parcs couverts, **nous sommes à la recherche de nouveaux talents passionnés de parcs afin de renforcer notre équipe**.

Au sein d'**Air Time News**, vous pourrez être amenés à effectuer plusieurs tâches en fonction de vos intérêts : **rédaction d'articles, graphisme et design, animation de nos réseaux sociaux, proposition d'idées d'amélioration de notre site et de nos réseaux...**

Que vous soyez **expérimentés ou non**, nous serons ravis de vous accueillir si vous êtes intéressés et, surtout, motivés. N'hésitez donc plus à nous contacter via notre site ou nos réseaux !

## PARTENARIATS

Air Time News encourage les **partenariats** afin de créer une **communauté** et de **partager notre attrait pour les parcs d'attractions**. Si vous avez vous aussi une page ou un site et que vous désirez **rejoindre notre communauté**, n'hésitez pas à nous contacter via le **formulaire en ligne sur notre site** ou directement sur **Facebook, Twitter** ou **Instagram**, nous serons ravis de vous accueillir !

## NOUVEAUX PARCS

Deux nouveaux parcs asiatiques ont rejoint notre site en ce mois d'Avril 2021 : **LEGOLAND Sichuan Resort** et **LEGOLAND Shenzhen Resort**. Découvrez leurs dernières et prochaines nouveautés sur **airtimenews.org** !



LEGOLAND  
Shenzhen Resort

## LES ARTICLES LES PLUS LUS

Ce mois-ci, les articles les plus lus de notre site ont été ceux abordant la **rénovation du château de Disneyland Paris** (cette réhabilitation vous passionne vraiment !), la deuxième phase d'**Exotic World** et **Kondaa** à **Walibi Belgium**, ainsi qu'**Avengers Campus** à **Disney California Adventure**.



### Rénovation : Le Château de la Belle au Bois Dormant (2021-202X)

#### Disneyland Park (Paris)

À l'instar de la plupart des châteaux des parcs Disney dans le monde, celui de Disneyland Paris sera totalement rénové. Et, le moins que l'on puisse dire est qu'il en avait grandement besoin ! Cette rénovation sera la plus importante jamais réalisée depuis l'ouverture du parc en 1992.

### Exotic World (Phase 2) & Kondaa (2021)

#### Walibi Belgium

Le parc au kangourou poursuit ses développements dans le cadre de son plan d'investissements pluriannuel débuté en 2018. Cette année, c'est le point d'orgue de ce plan qui sera inauguré : un Méga-Coaster du constructeur Intamin nommé Kondaa et qui emmènera les visiteurs dans la jungle africaine à la rencontre d'une mystérieuse créature issue des entrailles de la terre...

### Avengers Campus

#### Disney California Adventure

À partir du 4 Juin 2021, les visiteurs du second parc du Resort californien pourront déambuler dans une toute nouvelle zone consacrée aux super-héros Marvel : Avengers Campus ! Disney mise ainsi une nouvelle fois sur une franchise moderne et appréciée du grand public pour développer ses parcs. À noter qu'un land similaire débarquera au Walt Disney Studios Park en 2022.



## Nouveautés 2021 Au Royaume-Uni

Avril signe habituellement l'ouverture des parcs d'attractions saisonniers. Les fans retrouvent leurs parcs préférés et, surtout, peuvent enfin profiter des nouveautés. Alors que la plupart des parcs européens trainent à annoncer une date d'ouverture (situation sanitaire oblige), ceux du Royaume-Uni ont pu, eux, ouvrir le 12 Avril. Voici un petit tour des nouveautés des principaux parcs de Grande-Bretagne !

### Alton Towers

Nous commençons notre tour des parcs anglais par **Alton Towers**, situé entre **Manchester** et **Birmingham** à 3 heures de Londres. Sa première nouveauté 2021 est la **Chocolate Room**, une chambre thématisée aux couleurs de la marque **Cadbury**, le deuxième plus grand fabricant de confiseries au monde après Mars et l'une des marques préférées des anglais. Sur un style **usine de chocolat**, cette chambre rejoint les 15 déjà thématisées (sur un autre style) au **Alton Towers Hotel**.



La seconde nouveauté de cette année est l'arrivée de **3 attractions foraines temporaires**, appelées le **Retro Squad**. Originaires de la planète **Retrograde**, ces 3 super-héros répondent à un appel du parc envoyé en 1980 (année d'ouverture) afin d'attirer plus de visiteurs.



La première attraction foraine est **Roller Disco**, de type **Waltzer** et située dans la partie **Dark Forest** du parc.



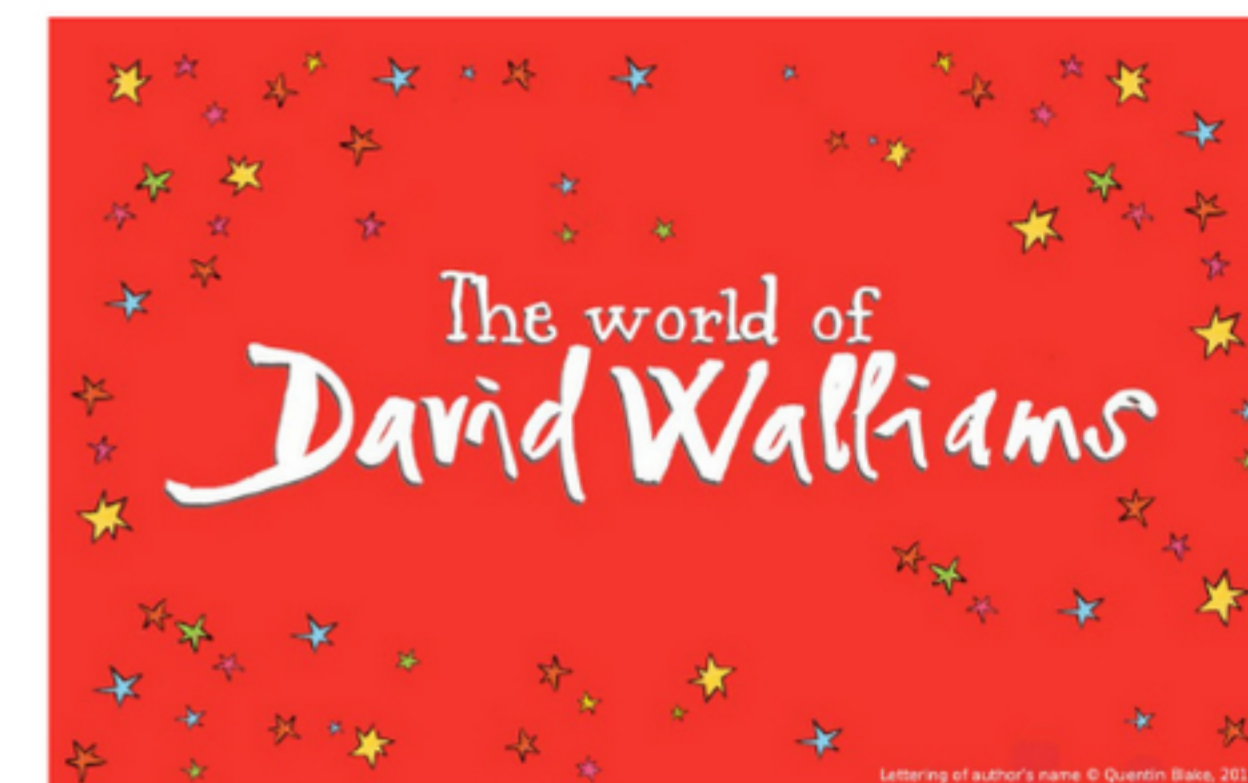
La deuxième attraction se nomme **Funk'n'Fly**, est de type **Super Trooper** et est située dans la partie **Forbidden Valley**.



Enfin, la troisième s'appelle **Mixtape**, est un **Smashing Jump** et est située dans la zone **X-Sector**.



Outre cette chambre et ces 3 attractions temporaires, la plus grosse nouveauté de cette année attend encore son ouverture : **The World of David Walliams**. Tout d'abord planifiée en 2020, l'ouverture de la zone a été décalée au **17 Mai 2021**. Celle-ci sera composée de 4 attractions et d'une boutique souvenirs.



La première attraction, **Gangsta Granny: The Ride**, sera le premier dark ride du parc, combinant des **effets à 360°**, de la **4D**, du **mapping vidéo**, des **animations** et même des **odeurs**. Le parc a d'ailleurs sorti une vidéo ce mois-ci dévoilant encore plus l'intérieur de l'attraction avec David Walliams comme présentateur.



Les 3 autres attractions seront **Raj's Bouncy Bottom Burp** (une petite tour de chute), **Royal Carousel** (un carousel) et **Flavio's Fabulous Fandango** (un manège de type Sizzler, annoncé ce mois-ci et qui semble n'être que temporaire). La boutique souvenirs, elle, se nommera **Raj's Shop** et notons que **4 chambres** du **Alton Towers Hotel** ont été thématisées sur le thème de **Gangsta Granny**. Le tout devrait donc ouvrir le **17 Mai**, si la situation sanitaire le permet, avec un an de retard.

## LEGOLAND Windsor

Nous allons maintenant nous intéresser au parc **LEGOLAND Windsor**, situé près de **Londres** et centré sur les briques LEGO. Ce parc, qui célèbre en 2021 ses **25 ans**, ouvrira la zone **LEGO MYTHICA** le **29 Mai** prochain, qui constitue le plus grand investissement de son histoire. **Treizième zone** du parc, LEGO MYTHICA sera composé de **4 attractions, un espace de création LEGO, une aire de jeux, une zone de rencontre personnage, un restaurant et un snack bar**. De plus, un nouveau **film 4D** sera présenté autour de cet univers. Pour éviter une redite, vous pouvez retrouver toutes les informations concernant ce land en **Une** de notre **précédent magazine** ou directement sur notre **site internet**, rubrique **Europe** puis **LEGOLAND Windsor Resort**.



Nous pouvons cependant vous partager les premiers clichés officiels diffusés par le parc ce mois-ci. Vous pouvez retrouver ici le **Flying Theatre (Flight of the Sky Lion)**.



Ci-dessous, vous pouvez voir une partie du **Hydra's Challenge**.



Enfin, voici quelques-unes des **créatures** qui seront exposées dans la zone.



## Paultons Park

En route pour **Paultons Park**, situé dans le Sud de l'Angleterre, à **Southampton**. Une nouvelle zone grandiose a été inaugurée le 12 Avril : **Tornado Springs** !



Originellement prévue pour **2020**, la zone a finalement ouvert en **2021** (à cause de la crise sanitaire). Elle est composée de **7 attractions, 2 aires de jeux, 1 magasin souvenirs et 1 point de restauration** sur le thème des **années 50** aux USA.

Les deux attractions les plus attendues étaient **Storm Chaser** (un Spinning Coaster de Mack Rides, une première du type en Angleterre) et **Cyclonator** (un Frisbee de chez Zierer).



Les autres attractions sont la rethématisation du train du parc (**Rio Grande**), deux petites tours de chute (**Windmill Towers**), un toboggan aquatique (**Buffalo Falls**), une balade en tracteur (**Trekking Tractors**) et un circuit de voitures anciennes (**Al's Auto Academy**).



On y trouve également deux **aires de jeux** (**Junkyard Junction** et **Parking Lot Tots**), un restaurant (**Route 83 Diner**) et une boutique souvenirs (**Al's Shop and Service**).



## Thorpe Park

Dirigeons-nous maintenant à **Thorpe Park**, situé non loin de **Londres**, où une nouveauté est attendue pour le **21 Mai** : le **Black Mirror Labyrinth** !



Cette expérience sera la **première mondiale** sur la série télévisée **Black Mirror**. Les visiteurs se perdront dans un labyrinthe hypnotique qui leur fera perdre tous leurs sens.



De la **technologie de pointe** sera utilisée dans l'espace fermé afin de faire vivre une expérience hyper immersive aux visiteurs, où ils seront entourés d'écrans et devront faire des choix afin d'avancer. Notons que son ouverture était prévue pour **2020**, avant d'être décalée au **21 Mai 2021** suite à la crise sanitaire.



### Chessington World of Adventures

Notre avant-dernier arrêt se situe à **Chessington World of Adventures**, toujours non loin de **Londres**. La nouveauté 2021 du parc est l'attraction qui fait notre couverture : **Croc Drop**, une tour de chute de **25 mètres** de haut, ouverte le **12 Avril**. Située dans la zone **Forbidden Kingdom**, elle n'est pas très haute comparée aux tours habituelles mais sa thématique ne la rend pas moins impressionnante. Les visiteurs plongent littéralement dans la gueule d'un **crocodile**. Celui-ci se nomme **Sobek** et est un ancien **Dieu Crocodile égyptien**, protecteur du Nil, possédé par des **esprits maléfiques**. Le but de la chute est de bannir cet esprit afin de remettre Sobek sur le droit chemin.



En plus de **Croc Drop**, un espace de restauration a ouvert juste à côté, **Drop'n Chicken**, ainsi qu'une boutique souvenirs, **Croc Drop Shop**.



Depuis 2016, Chessington est en plein **plan d'investissements** visant à augmenter son offre. Fin Avril 2021, il a été annoncé que ce plan continuait avec l'organisation de **consultations publiques** afin de discuter de la construction d'une **nouvelle montagne russe** (et d'attractions pour enfants) sur un terrain actuellement vierge.

### Drayton Manor

Notre dernier arrêt est à **Drayton Manor**, situé près de **Birmingham**, qui a annoncé une nouvelle zone pour 2021 : **Adventure Cove**.



**Adventure Cove** n'est pas à proprement parler une extension, mais plutôt un **embellissement** d'une partie du parc sur un **thème marin** (avec pose de décor et changement de couleurs). Sont concernés les attractions **Air Race** (du constructeur Zamperla), **Shockwave** (montage russe de chez Intamin), **Maelstrom** (un Frisbee d'Intamin) et **Stormforce 10** (parcours en bûches).



Une des nouveautés est le retour de **Splash Canyon** sous une nouvelle version (avec changement de nom), suite à sa fermeture en 2017 suite à un accident.

Ce parcours en bouées de 455 mètres de long rouvrira en **2021**.



En plus de ces **5 attractions existantes**, il semblerait que **2 nouvelles** rejoindront **Adventure Cove** à l'issue de la rethématisation. Celle-ci se fait **en étapes** depuis l'ouverture du parc, le **12 Avril 2021**.



**C'est ainsi que nous terminons notre tour des parcs anglais. Cette tonne de nouveautés ne peut que nous réjouir quant au futur de ces parcs qui, même fragilisés par la crise sanitaire, continuent de proposer des nouveautés. Nous avons en tout cas hâte de découvrir la suite de leurs investissements !**

# EUROPE

## The London Resort

### Voyagez au cœur d'une réserve naturelle préhistorique !

Les premières informations sur l'une des zones thématiques de London Resort, le méga-complexe de loisirs qui devrait ouvrir à l'horizon 2024 près de Londres et venir ainsi titiller le géant américain situé au-delà de La Manche, ont été dévoilées ! Ce premier quartier détaillé officiellement se nommera Base Camp, sera thématisé sur les dinosaures et nous promet une expérience hyper immersive et plusieurs attractions à la pointe de la technologie.



**Base Camp**, qui sera situé dans le coin Nord-Ouest du futur parc, sera une **réserve naturelle préhistorique** dédiée aux **dinosaures**, à l'**aventure** et à l'**héritage des héros méconnus de la paléontologie**, comme **Mary Anning**, une paléontologue anglaise. Cette zone ne sera pas uniquement centrée sur la peur que peuvent engendrer ces anciens prédateurs, mais sur leur **étude**, leur **préservation** et leur **célébration**.



À l'heure actuelle, on sait que **Base Camp** sera composé de **deux montagnes russes**, d'un **dark ride interactif**, d'une **aire de jeux**, d'une **attraction 4D**, d'une **zone de spectacle** et de **deux points de restauration**.

La première montagne russe semble être un **Flying Coaster**, c'est-à-dire que les passagers seront en position couchée sous les rails du coaster. Celui-ci recréera le vol du **Quetzalcoatlus** pendant sa chasse, l'un des **plus grands dinosaures volants connus** (10-11 mètres d'envergure !), en emmenant les visiteurs au ras du sol, slalomant entre les arbres, frôlant la surface de l'eau et survolant des canyons. Ce **Multi Launch Coaster** (avec plusieurs zones de lancement) devrait mesurer **plus d'un kilomètre** et sera l'un des **plus rapides d'Europe** (110 km/h !).



La seconde montagne russe du land proposera une **expérience plus familiale**, avec « le juste niveau de frisson », afin qu'un maximum de visiteurs puissent y accéder. Elle serpentera à travers le paysage de la zone et sous l'autre montagne russe annoncée.

En ce qui concerne les autres attractions, pointons tout d'abord un **dark ride interactif** qui utilisera de la **technologie du gaming** afin que les visiteurs puissent **partir à la recherche et identifier une large variété de dinosaures et reptiles anciens**.

Pour les jeunes paléontologues, une **très grande aire de jeux** sera également proposée. Celle-ci sera composée de **tyroliennes**, de **murs d'escalades**, de **tunnels archéologiques** afin que les jeunes visiteurs puissent se défouler en grimpant, creusant et en explorant. Une **plateforme** sera également construite et offrira une vue sous l'eau dans un lagon préhistorique.





Une **attraction 4D** emmènera en outre les visiteurs **sous l'océan**, à la recherche de **prédateurs terrifiants dans les profondeurs des eaux préhistoriques**, comme les **Ichthyosaures** ou encore les **Mosasaures** (l'immense dinosaure aquatique aperçu dans le film Jurassic World).

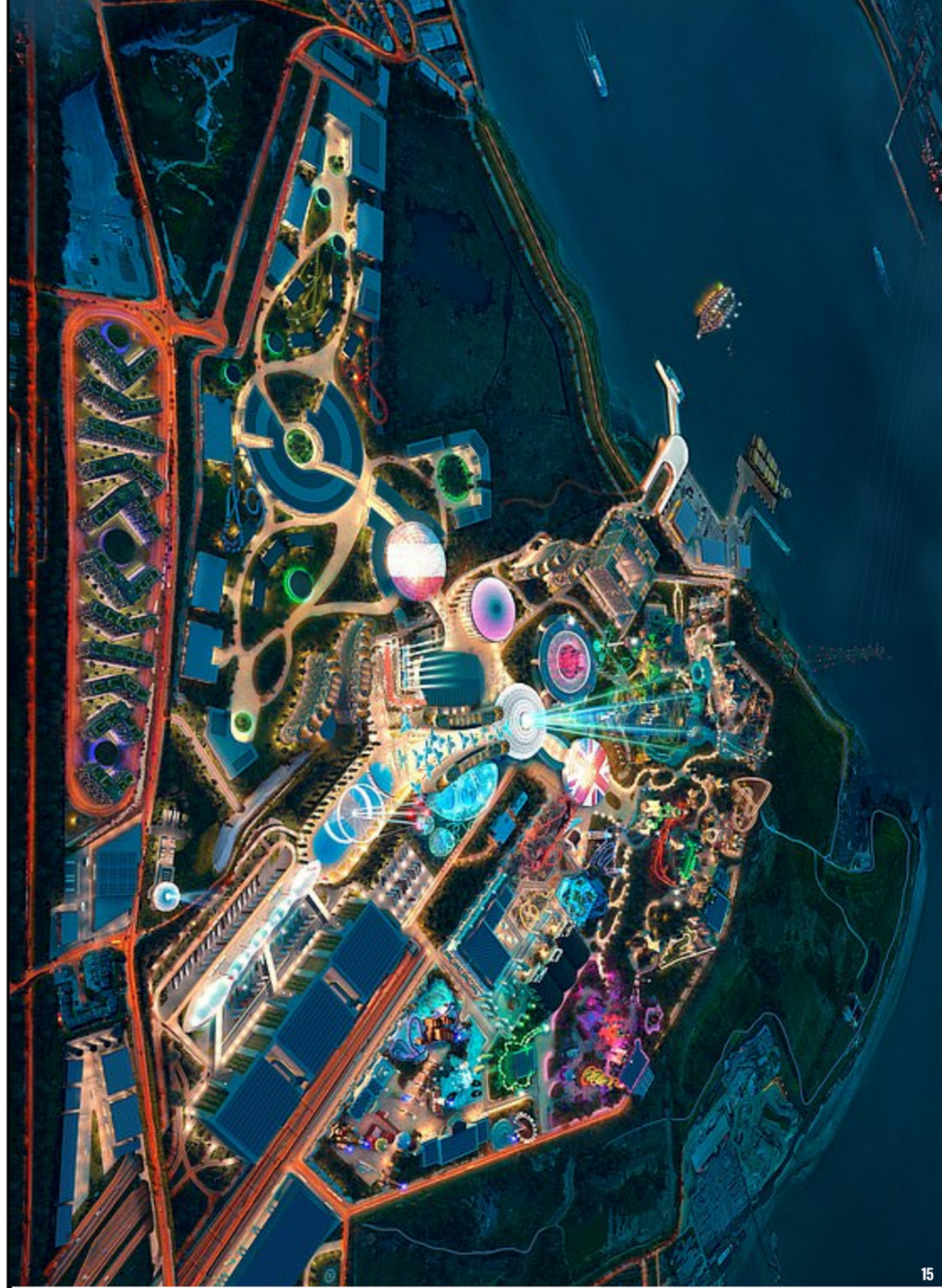
Au niveau des animations, un **Biodôme** abritera une **arène de 1.500 places** au cœur d'une forêt tropicale dense, où seront représentés des **spectacles vivants multimédias**.

Enfin, pour ce qui est de l'offre horeca, le premier point pour se restaurer à Base Camp se situera **au bord d'un point d'eau** et sera un **restaurant familial**. Il rendra hommage à **Mary Anning, collectionneuse de fossiles et paléontologue anglaise de renom** qui a contribué à la compréhension de l'histoire de la vie préhistorique et de la Terre. C'est même elle qui a identifié l'**Ichthyosaure** pour la première fois.

Le second point de restauration, quant à lui, se situera **à la limite d'une fosse sous-marine** et sera un **établissement haut de gamme**. Il servira en effet des **plats d'exception** et sera constitué, du sol au plafond, de **panneaux de verre permettant d'observer la faune et la flore d'un océan préhistorique**.



**Base Camp est la première zone confirmée et détaillée par The London Resort, qui devrait ouvrir en 2024. Si le rendu final est fidèle aux concepts art, on peut espérer une zone à la pointe de la technologie et hyper immersive.**

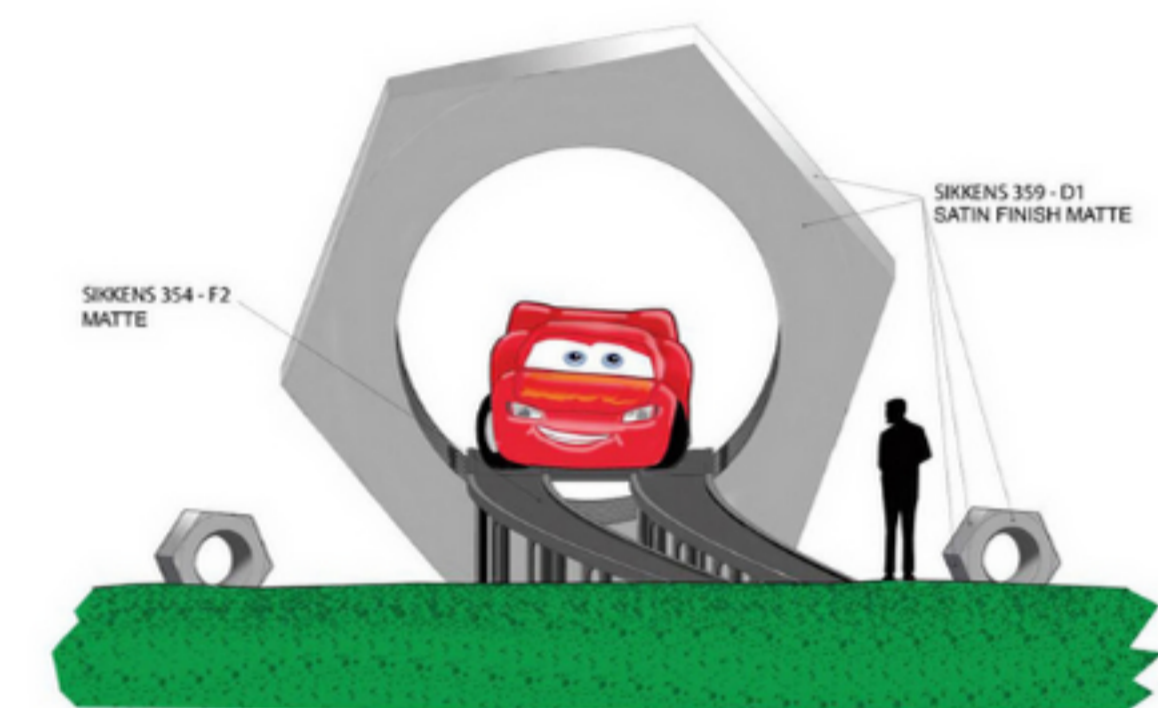


# EUROPE

## WALT DISNEY STUDIOS PARK

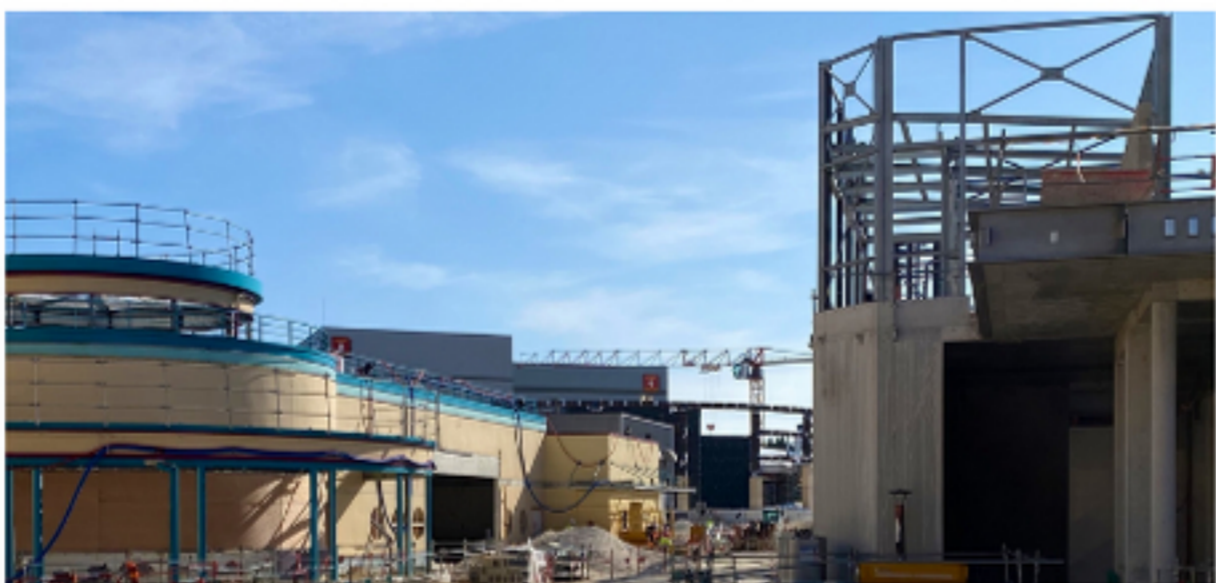
### De la verdure, plein de verdure

Ce n'est pas moins de **500 arbres et arbustes**, parmi lesquels des **séquoias géants**, qui ont été plantés le long de l'attraction **Cars ROAD TRIP** au **Walt Disney Studios Park** ! En outre, de **nouveaux concepts art** ont fuité et nous donnent un avant goût de la thématisation du parcours. Enfin, l'**enseigne de l'attraction** a été dévoilée dans une vidéo. Ouverture toujours prévue cette année.



### Avengers Campus se dévoile

Alors qu'une zone similaire ouvrira cette année en Californie, le land consacré aux **super-héros Marvel** du **Walt Disney Studios Park** se révèle un peu plus. Et il reste du boulot ! Ouverture en **2022**.



## MAJALAND KOWNATY

### Les Super Wings atterrissent en Pologne

Dès l'**été 2021**, le jeune parc polonais du Groupe Plopsa, **Majaland Kownaty**, proposera **Jett Fly**, un **Sky Fly Gerstlauer**, **Aqua Team**, une **aire de jeux aquatiques**, et **World Aircraft Snack**, un point horeca, le tout sous la licence **Super Wings**.

## DISNEYLAND PARIS

### Dormir comme une princesse

Après le **Disney's Hotel New York – The Art of Marvel**, qui ouvrira cette année, ce sera au tour du **Disneyland Hotel** d'être totalement **totalemant réhabilité**. Celui-ci arborera une **thématique royale**, les **Princes et Princesses Disney** y seront donc à l'honneur !



### Le parking se recouvre

Les travaux du parking du Resort se poursuivent. Pour rappel, celui-ci est couvert d'**ombrières photo-voltaïques**.

## WALIBI RHÔNE-ALPES

### Nouvelles couleurs pour le Boomerang

Le **Boomerang Vekoma** de **Walibi Rhône-Alpes** sera rethématisé cette année afin d'être intégré à la zone **Explorer Adventure**. Adieu **EgWalizer**, faites place à **Generator** ! Pour l'occasion, la montagne russe a notamment été **totalemant repeinte**.



## DISNEYLAND PARK (PARIS)

### Un Buzz reluisant

L'entrée rénovée de **Buzz Lightyear Laser Blast** à **Disneyland Paris** se dévoile un peu plus. La réouverture de l'attraction **totalemant réhabilitée** est prévue en même temps que le parc, à une date encore indéterminée.



### Derniers détails

L'heure est aux **finitions** dans **Festival City**, la ville inspirée de la **Nouvelle-Orléans** : **couche de peinture** pour la gare de **Melody Road** et **thématisation** de l'attraction pour enfants **Le Petit Vapeur** (anciennement Be Bop) et de la nouveauté 2020, **Air Boat**.



# EUROPE

## RULANTICA

### Pour les petits et les grands

Les travaux avancent à grands pas pour **Svalgurok**, l'**extension extérieure** de **Rulantica**, le parc aquatique d'**Europa-Park**. En outre, un concept art de **Snorri Strand**, la **plage** proposant des **jeux aquatiques pour les plus jeunes** qui sera située juste à côté de Svalgurok, a été dévoilé.



## WALYGATOR GRAND EST

### Réhabilitation d'une (vieille) icône

Cette année, **140 mètres de voie** de la très célèbre montagne russe en bois **Anaconda** de **Walygator Grand Est** seront remplacés !



## HOLIDAY PARK

### On y est presque !

Le chantier de l'**extension de Wickieland** à **Holiday Park** touche doucement à sa fin ! Au programme, un **Disk'O Coaster Zamperla** et un **Splash Battle Mack Rides**.



## EFTELING

### Une aire de jeux inclusive

Du côté de **Nest!**, la nouvelle aire de jeux destinée à tous les enfants, peu importe leur éventuel handicap, la **décoration** est en train d'être ajoutée !



## MOVIE PARK GERMANY

### Les Movie Park Studios ont leur entrée !

L'arche d'entrée du **Multi Dimension Coaster Intamin** dénommé **Movie Park Studio Tour**, la nouveauté **2021** de **Movie Park Germany**, a été posée !



## Comme une bonne odeur de pain

La construction de **Bäckerei Krümel**, la nouvelle **boulangerie artisanale** et **éco-responsable** qui ouvrira cet **hiver** à **Efteling**, venant ainsi parachever la zone située autour de **Max & Moritz**, la nouveauté 2020, et lui donner l'allure d'un véritable **village alpin**, avance bien malgré la fermeture forcée du parc.



# EUROPE

## WALIBI BELGIUM

### Ouverture imminente

Nous y sommes enfin ! **Walibi Belgium** rouvrira ses portes le **8 Mai** et, avec lui, l'extension d'**Exotic World** et le tant attendu **Méga-Coaster Intamin Kondaa** !



## AVONTURENPARK HELLEDOORN

### Ne réveillez pas le dragon !

Grosse **réhabilitation** et **changement de train** pour la montagne russe **Vekoma** trentenaire **Tornado**, du parc hollandais **Avonturenpark Helleendoorn**, qui devient **Balagos Flying Flame** !



### Coup de frais

Outre cette grande nouveauté, les équipes du parc ont profité de la **pause hivernale prolongée** pour **rafraîchir certaines parties du site**, et en particulier la **Radja River**, le **Rafting iconique** !



## BOBBEJAANLAND

### Petit relooking

La façade menant à **Banana Battle**, **Mount Mara** et **Revolution** a été **renovée** en 2021. **Bobbejaanland** a partagé ces clichés **Avant-Après**.



## PARC ASTÉRIX

### Rénovation partielle de l'Oxygénarium

La société **Reverchon** a rénové une partie du parcours en bouées de l'**Oxygénarium** du **Parc Astérix**. Celle-ci permettra d'améliorer l'expérience des visiteurs.



## FUTUROSCOPE

### Zoom sur l'Iris et le Vortex

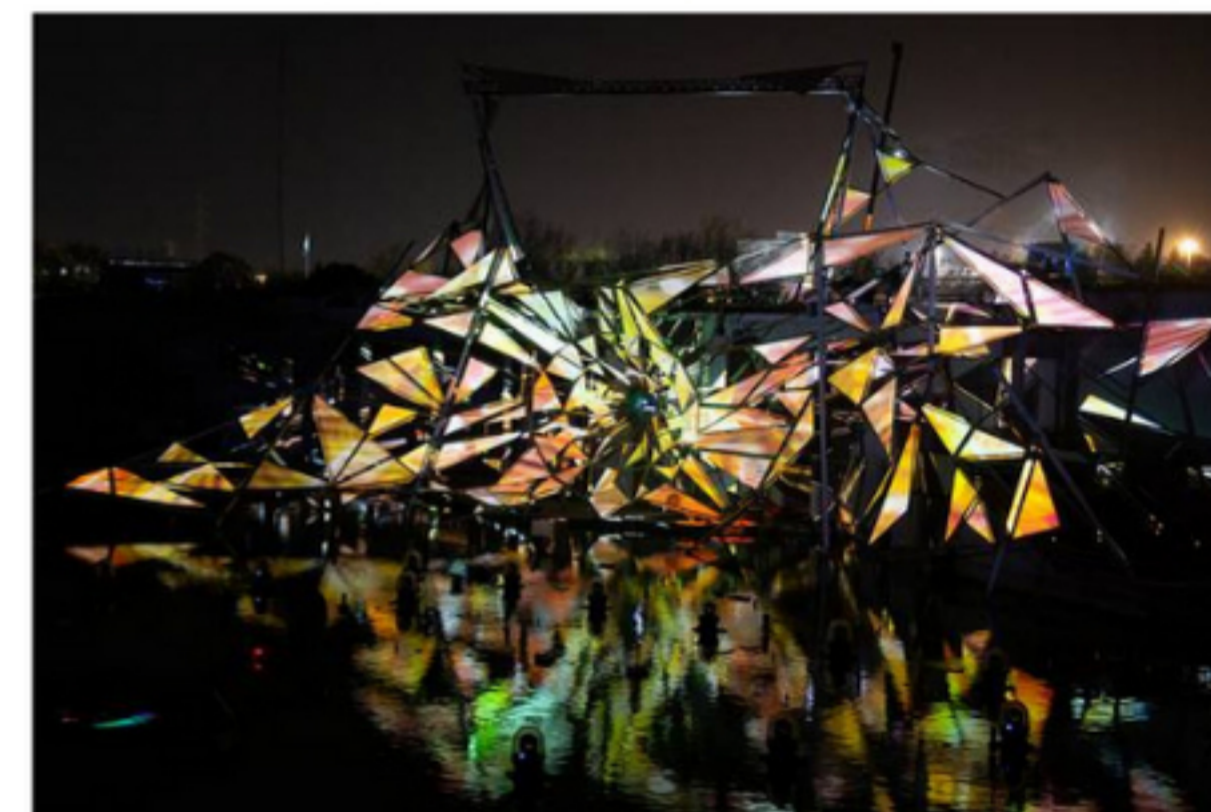
La **Clé des Songes**, la grande nouveauté **2021** du **Futuroscope**, sera un important spectacle nocturne composé de plusieurs **procédés technologiques**. L'**Iris** est un bras robotisé de **7 mètres** de haut avec **8 jets d'eau mobiles** et **5 grandes flammes**. Le **Vortex** est le décor principal du show, composé de **157 facettes triangulaires**.



## KINGOLAND

### Petits bateaux qui iront sur l'eau

**Kingoland** a dévoilé les embarcations d'**Octopus Splash Attack**, la nouveauté 2021 du parc, un **Splash Battle** de la société **SBF**.



### Station Cosmos prend forme

L'hôtel **Station Cosmos**, qui ouvrira en **2022**, continue de prendre forme près du **Futuroscope**. Il sera composé de **76 chambres** et d'un restaurant **Food Loop**.



Le Forum du Futuroscope

# AMÉRIQUE

## EPCOT

### Ouverture annoncée pour Remy's Ratatouille Adventure !

Le parc atypique EPCOT à Orlando aura bientôt droit à sa propre version de la célèbre attraction basée sur le film d'animation Disney Pixar Ratatouille déjà présente au Walt Disney Studios Park. Son ouverture était prévue pour l'été 2020, mais avec la pandémie liée au COVID-19, le chantier a pris du retard et l'attraction ouvrira finalement le 1er Octobre 2021, le jour du début des célébrations des 50 ans du Resort.

Le Pavillon France, situé dans le World Showcase à EPCOT, contenait 4 points de restauration et 1 show en 2019. Dans son plan de transformation, le parc a décidé d'agrandir le pavillon représentant la France avec une nouvelle attraction, basée sur le film à succès Ratatouille. Elle devrait être une réplique de l'attraction déjà présente au Walt Disney Studios Park à Paris depuis 2014, à savoir Ratatouille : L'Aventure Totalement Toquée de Rémy.



Dans cette aventure, les visiteurs sont réduits à la taille d'une souris et suivent Rémy dans les méandres du célèbre restaurant du Chef Gusteau. C'est une attraction trackless (c'est-à-dire sans rails), où se mêlent sièges dynamiques, effets d'eau et de chaleur et écrans géants incurvés qui projettent des vidéos en 3D.

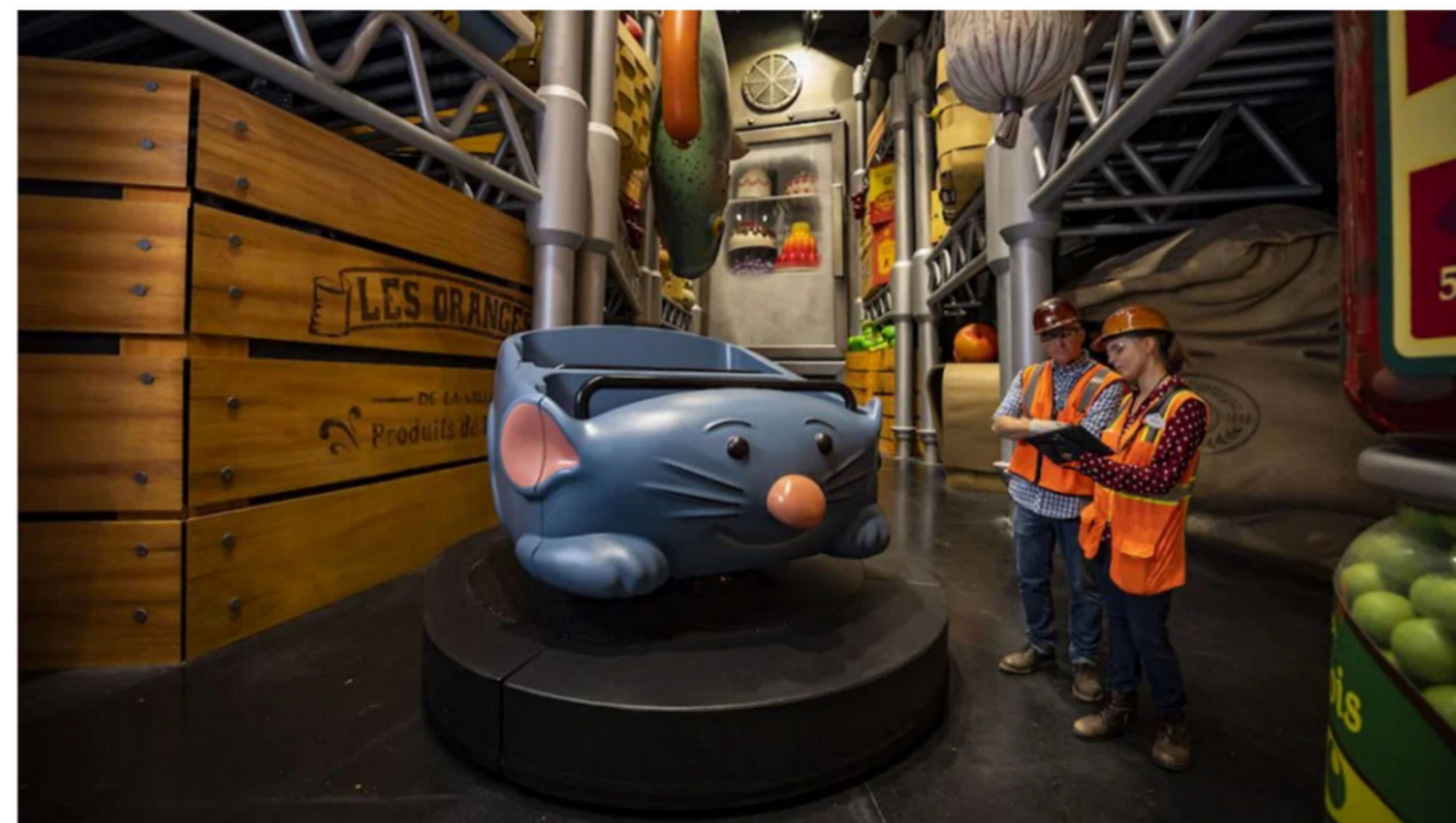


Les parcs américains ont la fâcheuse tendance à importer certaines attractions à succès déjà présentes dans d'autres parcs Disney dans le monde, comme la reproduction de l'attraction de Shanghai Disneyland, TRON Lightcycle Power Run, qui rejoindra le Magic Kingdom. C'est donc maintenant au tour de Ratatouille de s'exporter de l'autre côté de l'océan Pacifique, un regret pour certains fans européens qui pouvaient se targuer d'avoir une attraction unique au parc parisien (Paris n'était déjà pas bien fourni d'attractions uniques...).

La construction de l'attraction et de l'extension du pavillon sont en cours et la zone ressemble énormément à la version parisienne concernant les éléments de thématisation. On y retrouve en effet la fontaine, la verrière ou encore le panneau de Gusteau. Cependant, l'enseigne de l'attraction et ses 200 ampoules est différente. Le Pavillon France est bien plus grand que le mini-land Ratatouille à Paris, et avec l'addition de cette attraction, le pavillon doublera de taille !



Son ouverture était prévue à l'été 2020, mais la pandémie de COVID-19 a ralenti le chantier. Une partie de cette extension est déjà ouverte depuis le 18 Janvier 2021 (la rue qui mène vers l'extension ainsi que le bloc sanitaire) et l'ouverture de l'attraction est prévue pour le 1er Octobre 2021.



Notons pour terminer qu'un nouveau restaurant ouvrira en même temps que l'attraction : La Crêperie de Paris. L'établissement, sous la supervision de Jérôme BOCUSE, servira les célèbres crêpes et galettes de la côte bretonne, et proposera également du cidre, mettant ainsi à l'honneur la Bretagne. Le service se fera à table mais également à emporter.



Compris dans le plan de transformation du parc, le Pavillon France est en plein développement : il a déjà accueilli un nouveau show en 2020, Beauty and the Beast Sing-Along, et accueillera donc bientôt cette attraction basée sur Ratatouille ainsi que ce nouveau restaurant, La Crêperie de Paris.

Quelques différences peuvent encore être observées comparé à la version parisienne du land. Les Imagineers ayant dessiné cette extension ont précisé que l'extérieur de l'attraction, c'est-à-dire l'allée qui amène à l'entrée, est en fait issu d'une scène coupée du dessin animé original. En effet, la verrière qui fait référence à l'architecture des marchés de Paris aurait dû apparaître dans le long métrage. Il y aura également certains éléments de décors qui feront référence à l'attraction de Paris alors que des écriteaux seront proposés en français, mais aussi anglais.

# AMÉRIQUE

## DISNEYLAND PARK (ANAHEIM) & MAGIC KINGDOM

### Nouveau concept art pour Jungle Cruise

La **scène finale** de la **nouvelle version de Jungle Cruise**, la mythique attraction Disney qui subit une réhabilitation d'envergure dans les parcs américains, se dévoile dans un concept art. Au revoir l'animatronique de **Trader Sam**, faites place au **Jungle Navigation Co. Ltd. Lost & Found kiosk** ! Trader Sam a en effet été chargé par **Alberta Falls**, propriétaire de la société (et nouveau personnage créé pour cette réhabilitation !), de prendre en charge les **objets perdus** et le petit malin en a profité pour rebaptiser les lieux **Trader Sam's Gift Shop**, il n'y a pas de petit profit ! Cependant, les **animaux de la jungle** semblent avoir profité de son absence pour prendre possession des lieux...



## DISNEY CALIFORNIA ADVENTURE

### Ouverture le 4 Juin pour Avengers Campus !

Avengers Campus, la zone consacrée aux **super-héros Marvel**, ouvrira le **4 Juin** à **Disney California Adventure** ! En attendant, des photos de certains mets que vous pourrez y déguster ont été partagées, et ça nous laisse sans voix !



## DISNEYLAND PARK (ANAHEIM)

### Le vœux enchanté de Blanche-Neige

La nouvelle version de la sacro-sainte attraction sur la première princesse Disney **a officiellement ouvert ses portes** en même temps que le parc le **30 Avril** ! Au programme de cette réhabilitation d'envergure, un changement de nom (**Snow White's Scary Adventures** devient **Snow White's Enchanted Wish**) et l'ajout de nouvelles scènes.



### Des fantômes tout neufs

Notons également que les équipes de Disneyland ont profité de la fermeture forcée du parc pour **améliorer** certains éléments à l'intérieur et à l'extérieur de l'attraction **Haunted Mansion** !



### On me voit, on ne me voit plus

Ce n'est pas sans une bonne dose d'humour que Disney anticipe les réactions (négatives) des visiteurs face à l'**énorme édifice** qui abritera l'attraction **Mickey & Minnie's Runaway Railway**, prévue pour **2023**, et qui n'est **pas encore camouflé**....

## UNIVERSAL'S ISLANDS OF ADVENTURE

### Les Raptors seront bientôt lâchés !

Le **VelociCoaster**, la grande nouveauté 2021 du constructeur **Intamin** à **Universal's Islands of Adventure** est fin prêt pour accueillir les visiteurs ! Ouverture annoncée le **10 Juin**.



# AMÉRIQUE

## EPCOT

### Des crèmes glacées en Toscane

Le bâtiment dans le **pavillon de l'Italie**, en construction depuis Octobre 2020 et que l'on appelait alors **La Gelateria**, a enfin un nom et une date d'ouverture après une annonce officielle : il se nommera **Gelateria Toscana** et ouvrira en **Mai 2021**. Il vendra des **glaces** et **sorbets** (dans des cônes ou coupes), des **cannellonis au chocolat**, des **profiteroles**, du **tiramisu**, du **zeppole** et autres délices sucrés à base de glaces. Ainsi, ce sera le 5ème endroits pour se restaurer au sein de ce pavillon.



### Ouverture à l'été 2021 pour Creations Shop et Club Cool Hosted by Coca-Cola

L'ancien bâtiment **Innoventions East**, qui abritait auparavant la boutique **Mouse Gear**, rouvrira à l'**été 2021** sous un nouveau nom, après une complète refonte, pour devenir **Creations Shop** (un nouveau concept art a été dévoilé). À côté du **Creations Shop** se trouvera un **Club Cool Hosted by Coca-Cola** revitalisé, un espace vous permettant de découvrir différentes boissons de la marque Coca-Cola autour du monde. Celui-ci se trouvait précédemment au Sud de Innoventions West.



## MAGIC KINGDOM

### Le château s'embellit

De plus en plus de **décorations** sont positionnées sur le château à l'occasion des **festivités des 50 ans du Resort** qui débiteront le 1er Octobre 2021.

## WALT DISNEY WORLD RESORT

### Plus qu'une arche !

Les **5 arches d'entrée** du Resort sont en train d'être rénovées pour ses **50 ans**. La quatrième a été rénovée entièrement le **1er Avril 2021 (World Drive)**. Il ne manque plus que l'arche de **World Center Drive**.

### Nouveau concept art du Silver C Lounge

L'hôtel **Star Wars: Galactic Starcruiser** accueillera un grand restaurant avec service à table, le **Silver C Lounge**, qui se dévoile un peu plus avec ce nouveau concept art.



### Montage de la structure de l'entrée du Disney's Polynesian Village Resort

Le **Disney's Polynesian Village Resort** est en train d'être rénové jusqu'à cet **été** en intégrant des éléments du dessin animé de **Vaiana, La Légende du Bout du Monde**. L'entrée est en train d'être reconstruite (avec la station de monorail) et de nouvelles décorations sont déjà visibles dans les couloirs du Resort.



## SHANGHAI DISNEYLAND

### Le Enchanted Storybook Castle s'illumine avec ILLUMINATE!

La lumière est au centre du nouveau spectacle nocturne de Shanghai Disneyland. ILLUMINATE! A Nighttime Celebration a débuté le 8 Avril dans le cadre des festivités des 5 ans du parc chinois, sur le majestueux Enchanted Storybook Castle, le plus imposant des châteaux Disney.



Depuis l'ouverture du parc en 2016, c'était le show nocturne **Ignite the Dream — A Nighttime Spectacular of Magic and Light** qui était représenté sur la structure du **Enchanted Storybook Castle**, château dédié à toutes les princesses Disney et culminant à **60 mètres**. Les visiteurs suivaient **Mickey** qui se baladait parmi plusieurs films Disney tels que *Le Roi Lion* ou *La Petite Sirène*. **Ce spectacle est également présent** (presque à l'identique) **sous un autre nom et dans un autre parc : Disney Illuminations**, le show de **Disneyland Park (Paris)** depuis 2017.



**ILLUMINATE! A Nighttime Celebration** utilise « la technologie la plus sophistiquée et la plus avancée au monde » et a été créé par **70 experts** venant de **8 pays** différents. En effet, le dispositif du spectacle **n'est pas seulement présent sur le château**, mais également **devant, derrière ainsi que sur tout le land Gardens of Imagination**, zone se situant entre le château et l'entrée du parc, incluant les attractions **Dumbo the Flying Elephant** et **Fantasia Carousel**.

Pour les **lumières**, on compte **8 tours géantes, 11 tonnelles, 12 fleurs lumineuses** (sur les étendues d'eau) et **22.000 LED** qui viennent s'ajouter aux 5.000 déjà existantes. Pour les **effets spéciaux**, il y a **38 fontaines statiques, 7 en mouvement, 1 écran d'eau, 27 effets pyrotechniques** et **6 lasers**.



Concernant le thème, **la lumière** est, comme nous l'avons déjà dit, au centre de ce spectacle. Plus de **80 personnages** tirés de **40 films** sont présents, incluant des productions de Disney, Pixar (dont les personnages des derniers dessins animés **Soul** (25 Septembre 2020) et **Raya et le Dernier Dragon** (3 Mars 2021)) et, pour la première fois dans l'histoire des spectacles nocturnes, **Marvel** ! En effet, **15 personnages** issus de la bande des Avengers ont fait leur début nocturne sur le **Enchanted Storybook Castle**.



Le show est divisé en **7 grands chapitres**, incluant la musique originale **Light Is In You**, qui a pour message global d'**encourager les visiteurs à s'accrocher à la lumière qui existe en chacun de nous**.

**1** Pour le premier chapitre, l'ouverture, le château affiche un **anneau de lumière** qui capte plusieurs particules de couleurs, avant de transformer sa **tour principale en phare**. Une **roue** apparaît alors, représentant **5 images** qui correspondent à **5 personnages Disney**. Cette roue se met à tourner afin de nous les présenter et d'éclairer le parc de leur lumière : **lumière verte** pour **Vaiana**, **orange** pour **Miguel** (Coco), **bleu** pour **Elsa** (La Reine des Neiges), **violet** pour **Ian** (En Avant) et **jaune** pour **Raiponce**.  
Musique de cette séquence : **Light Is In You**.



**3** Le troisième chapitre est consacré à la **découverte d'un nouvel univers** par les personnages et à **leur combat pour y parvenir**. Nous avons par exemple des images de **Mulan**, **Coco** et **La Reine des Neiges II** (Elsa). Mais au fur et à mesure, le combat se fait plus compliqué et des **scènes cauchemardesques** apparaissent tirées de Blanche Neige, La Petite Sirène, Les Indestructibles, Là-Haut, Vaiana, Le Roi Lion, Raya et le Dernier Dragon, En Avant et Les Nouveaux Héros. Enfin, les **ténèbres s'installent avec le château éclairé par des bougies** et les personnages de Miguel (Coco), Vaiana, Simba (Le Roi Lion) et Anna (La Reine des Neiges).  
Musique de cette séquence : **Dans un autre monde** (La Reine des Neiges II).



**2** Le **second chapitre** est consacré à la **liberté**, qui fait office de **lumière** pour les personnages. Tout d'abord, c'est **Raiponce** qui est mise à l'honneur avec la scène où elle découvre l'extérieur de sa tour. **Vaiana** est la suivante, avec la découverte des bateaux de navigation dans son village et son départ en mer. D'autres personnages apparaissent brièvement dans des scènes de liberté de leur film respectif, comme, par exemple, les dessins animés de La Belle et la Bête, Coco, La Petite Sirène, Tarzan, Raya et le Dernier Dragon, Hercules, Zootopie, Les Nouveaux Héros, Wall-e et Soul.  
Musiques de cette séquence : **Où est la vraie vie ?** (Raiponce), **Le Bleu Lumière**, **L'explorateur** (Vaiana).



**4** Le quatrième chapitre est centré sur les **Avengers** et sur leur combat afin de **ramener la lumière**. On y trouve les personnages de **Iron Man, Captain America, Thor, Hulk, Black Widow, Hawkeye, Black Panther, Spider-Man, Ant-Man, La Guêpe, Groot, Drax, Rocket Raccoon, Star Lord et Captain Marvel**. La séquence se termine avec les **6 pierres d'infinité** qui sont posées tour à tour sur le **gant d'infinité**.  
Musique de cette séquence : **thème des Avengers**.



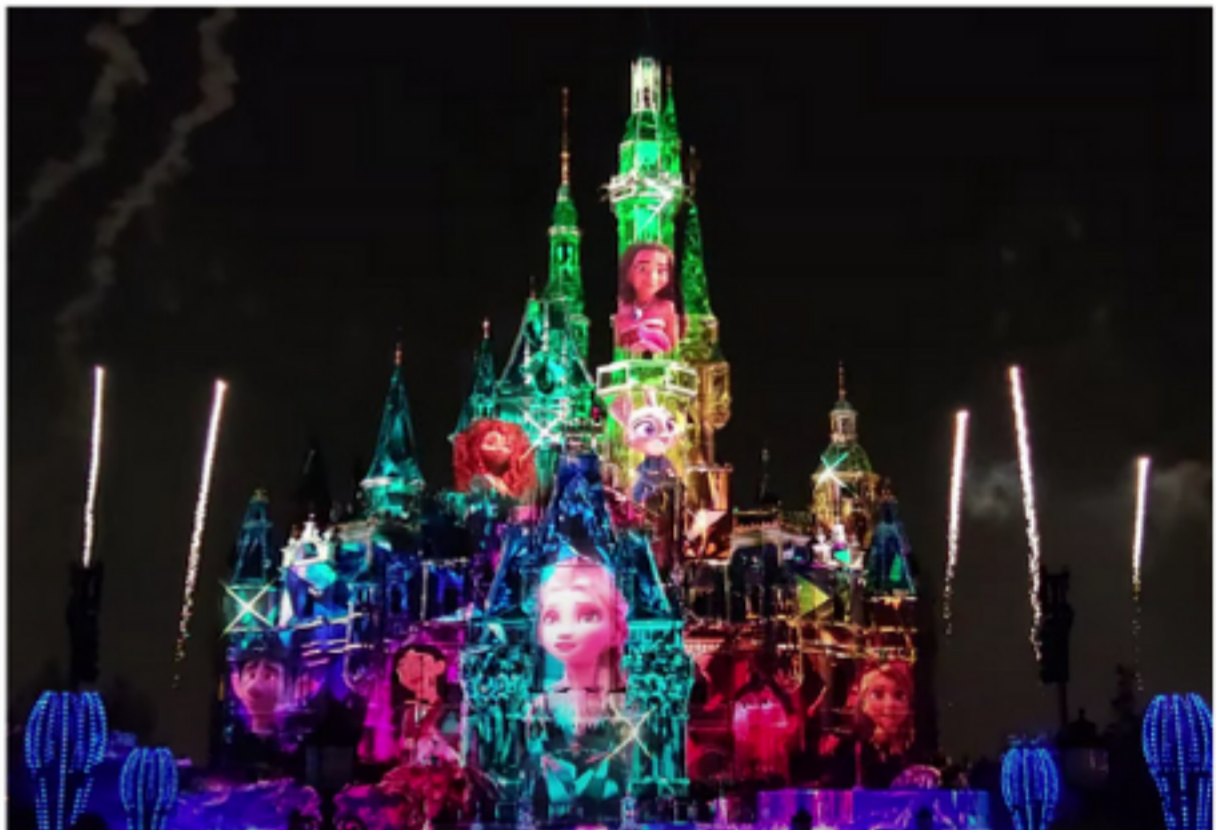
**6** Pour le sixième chapitre, le château se recouvre de **cristal** et des personnages **enfants** sont aperçus en train de **rêver** (Zootopie, La Reine des Neiges, En Avant et Vaiana) puis ces enfants deviennent **adultes** et on y voit alors leur **réussite**. Enfin, le portrait de **8 personnages** sont projetés tour à tour à un endroit du château et l'ensemble devient un **château de cristal coloré**. On trouve des personnages de Coco, La Reine des Neiges, Rebelle, Raiponce, Mulan, Zootopie, Vaiana et En Avant.  
Musique de la séquence : **Try Everything** (Zootopie).



**Shanghai Disneyland gâte ses visiteurs avec ce tout nouveau spectacle annoncé seulement quelques semaines avant sa grande première. On compte beaucoup de premières fois pour celui-ci, notamment l'apparition de personnages de Soul, Raya et le Dernier Dragon et enfin de personnages des Marvel Studios !**



**5** Le cinquième chapitre voit le **retour de la lumière** dans le monde des dessins animés avec **le château qui s'illumine dans la nuit** et **l'apparition des lanternes** du film de **Raiponce**. Des **scènes de retrouvailles** apparaissent alors : Raiponce, En Avant, Vice-Versa, Là-Haut, Toy Story, Le Monde de Nemo, Soul, La Reine des Neiges et Raya et le Dernier Dragon.  
Musique de la séquence : **Je Veux y Croire** (Raiponce).



**7** Le septième et dernier chapitre **célèbre la joie d'être ensemble** et **la lumière en chacun de nous** avec des scènes tirées de **21 dessins animés** dont La Princesse et la Grenouille, Ratatouille, Pocahontas, Soul, Aladdin, Le Livre de la Jungle, Pinocchio et Lilo et Stitch. Enfin, **Mickey** est le personnage qui termine le spectacle avec une scène de **Fantasia** pour le final.

## TOKYO DISNEYLAND

### Ouverture du Fantasyland Forest Theatre...

Le parc nippon a ouvert **New Fantasyland** le **28 Septembre 2020** (attractions autour de Baymax et La Belle et la Bête) mais n'avait pas pu inaugurer une des infrastructures, le théâtre **Fantasyland Forest Theatre**. Celui-ci a enfin pu ouvrir aux visiteurs le **1er Avril 2021** suite à l'allègement des mesures sanitaires.



### ...et début de Mickey's Magical Music World

Avec l'ouverture du **Fantasyland Forest Theatre** le **1er Avril 2021**, le show qui s'y trouve a pu débuter : **Mickey's Magical Music World**. Le spectacle raconte l'histoire de **Mickey et ses amis** découvrant un **boîte à musique géante**. Après l'avoir ouverte, plusieurs musiques en sortent accompagnées de personnages mais la dernière musique semble avoir disparu et les personnages partiront à sa recherche.



## TOKYO DISNEYSEA

### Une maquette pour Fantasy Springs

Une vidéo a été publiée, dévoilant la **maquette** du prochain port du parc, **Fantasy Springs**, en pleine construction et avec une ouverture prévue en **2023**. On peut y voir la disposition de la zone, qui sera composée d'une entrée, d'une zone sur Peter Pan, une autre sur La Reine des Neiges et enfin une sur Raiponce. N'oublions pas qu'un hôtel sera également de la partie !



## TOKYO DISNEY RESORT

### Toy Story Hotel en 2021

Le Resort a confirmé l'ouverture de l'hôtel sur **Toy Story** pour **2021**. Son nom complet a été dévoilé, **Tokyo Disney Resort Toy Story Hotel**, ainsi qu'un premier concept art.



## COLUMBIA PICTURES AQUAVERSE

### Nouveau parc pour Columbia Pictures

Annoncé le **6 Avril**, ce nouveau parc sera construit à **Bangsaray**, en Thaïlande, au Sud de Bangkok, avec pour thèmes des franchises bien connues du studio **Columbia Pictures** : **Ghostbusters**, **Jumanji**, **Bad Boys**, **Men in Black**, **Hotel Transylvania**, **Les Rois de la Glisse**, **Tempête de Boulettes Géantes** et **Vivo**. Sur près de **60.000 mètres carrés**, ce parc sera **mécanique et aquatique**, divisé en **8 zones thématiques** et ouvrira ses attractions au fur et à mesure, à partir d'**Octobre 2021**.



## WARNER BROS. STUDIO TOUR TOKYO

### Nouvelles informations pour le Tour de Tokyo

De nouvelles informations ont été dévoilées concernant le **Studio Tour de Tokyo** consacré à l'univers d'**Harry Potter**, qui ouvrira en **2023** au Japon.

Ce Studio Tour devrait être similaire à celui que l'on peut trouver à Londres sauf pour certains aspects. Celui-ci sera en outre « **plus incroyable** » qu'à Londres.

Les décors et scènes que l'on voit à Londres sont les originaux des films, donc leurs matériaux sont ceux que l'on trouve sur les décors des tournages (qui sont souvent construits pour être éphémères). Ceux de Tokyo seront construits de zéro et vont être fabriqués afin de leur prodiguer une bonne longévité, avec donc des matériaux différents dans certains cas comparé à Londres.

La disposition des scènes ainsi que leur taille seront également différentes, car l'**organisation générale** du Tour peut être réfléchi en amont afin de construire les lieux d'une manière plus ordonnée (le bâtiment de Tokyo sera également plus imposant). Ceci permettra d'ajouter **plus d'interactivité** et de **points photo** tout au long du parcours, les visiteurs japonais étant très friands de ce genre d'activités.

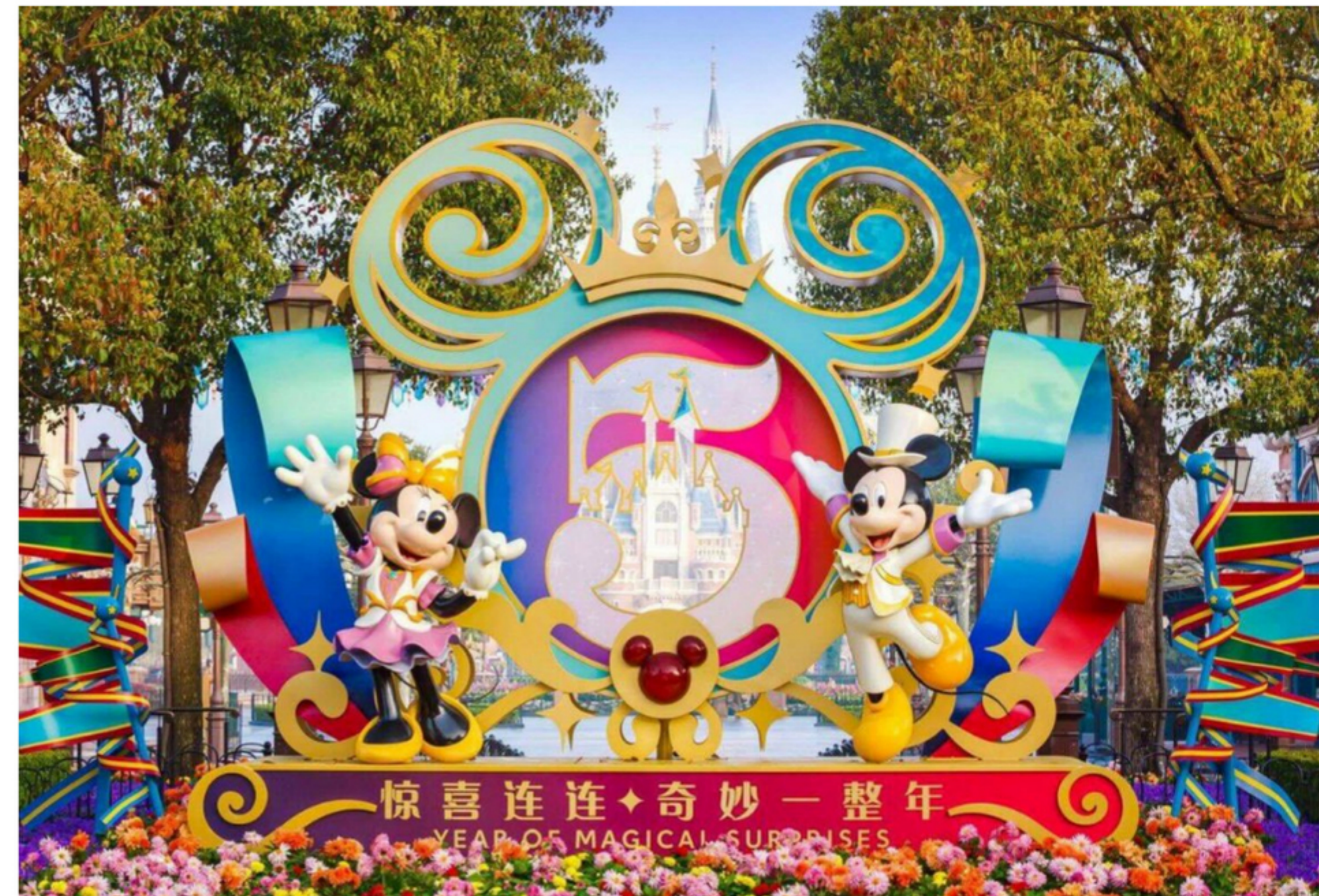
Concernant les scènes présentes (confirmées officiellement), on compte **La Grande Salle**, le **Bureau de Dumbledore**, **Le Chemin de Traverse** et la **Forêt Interdite** (en version plus étendue).



## SHANGHAI DISNEYLAND

### Début des festivités du 5ème anniversaire

La saison **Year of Magical Surprises** a débuté le **8 Avril 2021** afin de célébrer les **5 ans du plus jeune parc Disney**. Au programme : une pré-parade, de nouveaux costumes pour les personnages, de nouveaux spectacles et animations, une panoplie de décorations et du nouveau merchandising. N'oublions pas également le nouveau spectacle sur le château, **ILLUMINATE!**, dont vous trouverez les détails dans ce magazine (pages 28-31).



# AIR TIME NEWS

Ce magazine est le fruit du travail de recherche et de synthèse de l'équipe Air Time News. Il n'aurait cependant pu exister sans les différentes sources que nous avons consultées et que nous devons de mentionner ici.

Si vous souhaitez en apprendre plus sur l'actualité des parcs d'attractions, nous ne pouvons que vous conseiller de consulter ces sites et pages !

## Blog Mickey

<https://blogmickey.com/>

## Chessington Buzz

<https://www.facebook.com/ChessingtonBuzz>

## Le Forum du Futuroscope

<https://www.forum-futuroscope.net/>

## TDR Explorer

<https://tdrexplorer.com/>

## Theme Park Mania

<https://www.facebook.com/themeparkmania>

## WDW News Today

<https://wdwnt.com/>

## Merci à nos partenaires



## Merci aux parcs pour leur collaboration



Air Time News



airtimenews



AirTimeNews\_org



airtimenews.contact



[www.airtimenews.org](http://www.airtimenews.org)



Le prochain numéro paraîtra en Juin.