

Novembre 2020

AIR TIME NEWS MAGAZINE

Liseberg

Oceana sort de terre

Busch Gardens Tampa Bay

L'Hyper-Hybrid Coaster
RMC des records

LEGOLAND Shanghai Resort

Ouverture en 2024

Événements et récompenses du secteur du divertissement

IAAPA Expo – 27th Thea Awards

Retrospective

Walygator Parc : du projet
initial à Big Bang Schtroumpfs

Présenté par Waly'Gazette

Inauguration d'une reconstruction

Castle of Magical Dreams

www.airtimenews.org



La déprime du mollusque

On y est. Hélas. La pire période de l'année pour un *parkfan* est (déjà) arrivée. Et plus tôt que prévue ! L'intersaison, moment de l'année déprimant s'il en est, la plupart des sites affichant portes closes... Alors, tel une moule que l'on tente d'arracher à son rocher, le fan de parcs d'attractions se rétracte dans sa coquille pour n'en ressortir qu'au printemps.

Si les années précédentes il était possible de nous soulager et de satisfaire nos pulsions (de moules amatrices de sensations) en nous rendant dans certains parcs ouverts toute l'année ou proposant des animations pour la saison hivernale, la crise sanitaire a une nouvelle fois frappé, comme pour enfoncer une énième fois le clou déjà à son maximum, en contraignant la plupart de ces sites à fermer également leurs portes. Dès lors, le risque est grand de nous laisser aller à la morosité de saison, la bien nommée déprime du mollusque.

Si l'on a identifié notre mal, il faut maintenant en trouver le remède. Où obtenir un peu de réconfort ? En suivant frénétiquement les réseaux sociaux (vous avez dit Air Time News ?), pardi ! Car, c'est bien connu, quand le *molluscus parkfanus* n'est pas dans les parcs, il traîne frénétiquement sur les réseaux sociaux, à la recherche d'infos croustillantes (la construction d'un nouveau bloc sanitaire est une info croustillante), de vidéos onride (tremblantes de vérité) et de photos volées de backstage (on adore les hangars en tôles ondulées). Il enchaîne aussi les vidéos de Coastertube et se repasse toutes les photos Instagram de ED92 en versant une larmichette d'émotion nostalgique. S'il habite près d'un parc, il passera aussi une dizaine de fois devant ses grilles, à l'affût du moindre changement à photographier (si le bloc sanitaire en construction est visible depuis la route, il sera aux anges) et à publier sur son mur afin de régaler ses congénères mollusques eux aussi en peine. Autre prescription bien nécessaire : des séances intensives de Planet Coaster, parce que vous seul savez ce qu'est un bon parc.

C'est aussi le moment rêvé de dresser le bilan d'une saison EXTRA-ordinaire, au sens le plus négatif du terme. Entre les fermetures des parcs, l'interdiction de se rendre dans certains territoires où des sites accueillaient pourtant des visiteurs, les mesures sanitaires, la suppression d'événements, d'animations et de spectacles, les demandes de remboursement et les annonces de reports d'investissements, qui a-t-il finalement à retenir de cette année ? Peut-être la capacité des équipes de nos parcs d'attractions préférés à se réinventer, à mettre tout en œuvre pour notre plaisir, à tenir bon quoi qu'il arrive... Peut-être aussi la force d'âme de tous les travailleurs du secteur qui se seront battus, à armes inégales, pour maintenir leur activité. Car, oui, ce sont bien eux qui ont souffert cette saison. Nous, nous nous remettons de cette frustration et le plaisir sera d'autant plus grand le jour où nous pourrons à nouveau profiter pleinement des parcs et vivre notre passion sans se cacher derrière un masque.

En ce qui concerne notre média, c'est non sans une certaine ironie que nous nous demandons si nous pouvions choisir meilleure période pour le lancer. Combien de fois aura-t-il fallu modifier nos articles ? Combien d'annonces de nouvelles dates d'ouvertures aura-t-il fallu partager ? Cette année était décidément bien complexe pour les parcs et pour ceux qui auront tenté d'informer leurs lecteurs en étant le plus clair possible ! Mais cela ne nous aura pourtant pas empêché de développer Air Time News en vous proposant un site riche en articles, des réseaux parmi les plus complets ainsi qu'un magazine mensuel.

Et puis, il nous reste à relativiser et à considérer cette période d'intersaison sous un autre angle : c'est en effet le moment pour les parcs de réhabiliter leurs infrastructures et attractions et, surtout, de préparer la saison prochaine ! Alors, la moule s'ouvre à nouveau, légèrement. Alors, un sourire se dessine sur notre visage. Et une seule pensée positive occupe notre esprit : vivement la saison prochaine !

2

Édito

4

Les News d'Air Time News

6

Inauguration d'une reconstruction

Après presque 3 ans de travaux, le Castle of Magical Dreams est achevé

10

Oceana sort de terre

Début de construction pour le parc aquatique de Liseberg

12

Les News d'Europe

20

Walygator Parc : l'histoire du parc lorrain

Partie 1/3. Présenté par WalyGazette

24

IAAPA Expo - Virtual Education Conference

Compte rendu d'une IAAPA Expo pas comme les autres

28

Iron Gwazi à Busch Gardens Tampa

L'histoire d'une refonte spectaculaire

30

Les News d'Amérique

36

Feu vert pour LEGOLAND en Chine

Le contrat pour la construction de LEGOLAND Shanghai Resort est signé

38

Les News d'Asie

42

27th Thea Awards

Annnonce des lauréats de récompenses prestigieuses

LES NEWS ATN

Retour à une édition classique après notre numéro spécial Halloween du mois précédent. Toutefois, suite à l'**IAAPA Expo – Virtual Education Conference 2020** qui s'est tenue ce mois-ci, c'est un magazine bien rempli que nous vous proposons !

Au programme de cette édition du mois de Novembre, les traditionnelles **News du mois écoulé**, mais aussi des **articles plus complets sur des sujets liés au secteur des parcs d'attractions**, dont, évidemment, un article consacré à cette fameuse IAAPA. Le tout, comme toujours avec ATN, **richement illustré** et **sans blabla inutile**.

On vous le rappelle une nouvelle fois : ce magazine et les éditions des mois précédents sont **librement téléchargeables en version PDF** sur **notre site, airtimenews.org**, qui, d'ailleurs, **regorge d'articles précis et complets** (n'hésitez donc pas à y faire un petit tour !). Nous vous conseillons aussi, pour ne manquer aucune information, de vous rendre régulièrement sur notre site dans la partie **News** présentant les actualités des parcs internationaux, les dernières nouvelles apparaissant en premier lieu. Car, comme vous le savez désormais, **nous mettons très régulièrement nos articles existants à jour** !

En vous remerciant chaleureusement pour votre fidélité et en vous souhaitant un agréable moment le nez plongé dans notre... ou plutôt *notre* magazine !

Avant de vous présenter celles des parcs, **petit tour d'horizon des nouveautés de notre média** !

REJOIGNEZ NOTRE ÉQUIPE !

Il existe un nombre important de tâches que nous effectuons quotidiennement afin de continuer à vous renseigner le plus clairement et le plus complètement possible. Au vu de l'évolution d'**Air Time News** et du nombre toujours plus nombreux de parcs couverts, **nous sommes à la recherche de nouveaux talents passionnés de parcs afin de renforcer notre équipe**.

Au sein d'**Air Time News**, vous pourrez être amenés à effectuer plusieurs tâches en fonction de vos intérêts : **rédaction d'articles, graphisme et design, animation de nos réseaux sociaux, proposition d'idées d'amélioration de notre site et de nos réseaux...**

Que vous soyez **expérimentés ou non**, nous serons ravis de vous accueillir si vous êtes intéressés et, surtout, motivés. N'hésitez donc plus à nous contacter via notre site ou nos réseaux !

PARTENARIATS

Air Time News encourage les **partenariats** afin de créer une **communauté** et de **partager notre attrait pour les parcs d'attractions**. Si vous avez vous aussi une page ou un site et que vous désirez **rejoindre notre communauté**, n'hésitez pas à nous contacter via le **formulaire en ligne sur notre site** ou directement sur **Facebook, Twitter** ou **Instagram**, nous serons ravis de vous accueillir !

NOUVEAUX PARCS

Deux nouveaux parcs ont rejoint notre site et sont donc dès à présent couverts par notre équipe. Vous pourrez ainsi **retrouver toute l'actualité de ces parcs sur notre site** ! On vous emmène désormais virtuellement à **Movie Park Germany** ainsi qu'au **LEGOLAND Shanghai Resort**. N'hésitez pas à vous rendre sur **airtimenews.org** pour les découvrir !



LEGOLAND
Shanghai Resort

LES ARTICLES LES PLUS LUS

Ce mois-ci, vous vous êtes particulièrement intéressés à **la (très très soft) rethématisation de Studio Tram Tour: Behind the Magic**, au **grand-huit de Nigloland** et au futur **coaster de Plopsaland de Panne**.



Cars Route 66 Road Trip (202X)

Walt Disney Studios Park

La nouvelle mouture de Studio Tram Tour: Behind the Magic, thématisé sur le Disney Pixar Cars.



Krampus Expédition (2021)

Nigloland

Le prochain grand-huit du parc qui est localisé en bordure de celui-ci, à l'ancienne place de la Grande Roue.



Xtreme Spinning Coaster (2021)

Plopsaland de Panne

Le prochain coaster du parc belge, deuxième réalisation mondiale ainsi que le plus long, le plus haut et le plus rapide de ce type au monde.

Castle of Magical Dreams

Renaissance du château de Hong Kong Disneyland

Après presque 3 ans de reconstruction, le château de Hong Kong Disneyland est enfin terminé et ouvert au public depuis le 21 Novembre 2020.

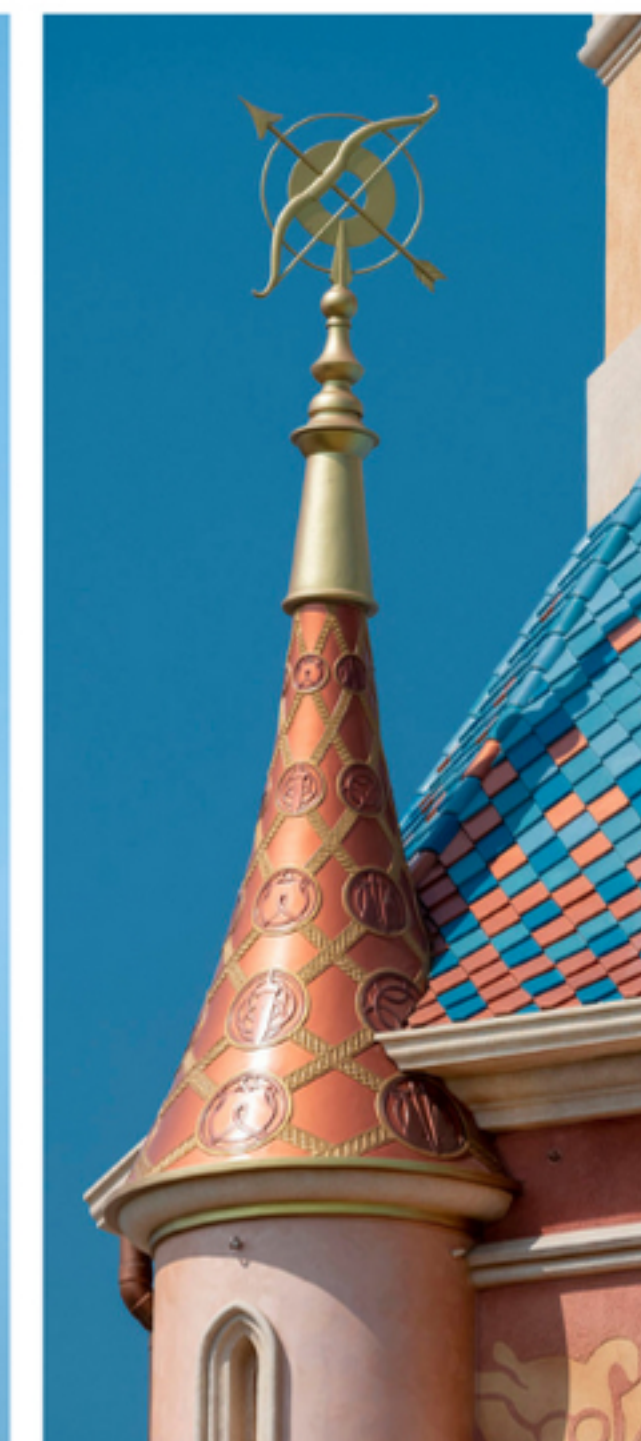


Depuis **2005** trônait au milieu du parc le château **Sleeping Beauty Castle**, réplique presque conforme de celui de Californie au **Disneyland Park (Anaheim)**. Il faisait partie des **plus petits châteaux** des parcs Disney avec ses **23 mètres de haut**.

Dans l'effort d'une **redynamisation** du parc et de l'augmentation du nombre de visiteurs, le Resort a décidé, en 2016, de construire un nouveau château unique à Hong Kong : le **Castle of Magical Dreams**. Ce château a pour inspiration **différentes cultures et périodes**, ainsi que les **châteaux des contes Disney**. Il ne représente plus une seule princesse comme la plupart des autres châteaux, mais rend hommage à **13 princesses et reines Disney**. C'est donc le second château Disney ne représentant pas qu'une seule princesse, celui de **Shanghai Disneyland**, le **Enchanted Storybook Castle**, représentant également plusieurs princesses Disney. Sa plus haute tourelle atteint les **51 mètres**, ce qui place ce château en **4ème place des plus grands châteaux des parcs Disney** (un peu plus grand que celui de Paris).



Les **13 princesses et reines** représentées sur le château sont : **Blanche Neige, Raiponce, Tiana, Merida, Anna & Elsa, Jasmine, Mulan, Pocahontas, Belle, Ariel, Cendrillon, Aurore et Vaiana**. Elles possèdent toute **une tourelle** qui a été créée suivant l'univers de leur long métrage d'animation. On peut donc trouver **13 tourelles** avec des **caractéristiques uniques** et, surtout, une flèche en or avec un signe distinctif que les fans connaissent bien. Observez ci-dessous quelques unes d'entre elles.



Sur la façade arrière du château, une magnifique **rosace** représente toutes ces princesses et reines. Plusieurs **statues et artefacts** sont disposés dans le château, rappelant toutes ces princesses et reines, que ce soit au niveau des colonnes, des chandeliers ou du plafond étoilé. Tous ces éléments peuvent être observés par les visiteurs grâce à un **audio tour** organisé depuis son ouverture et dévoilant tous les secrets de la conception et tous les détails cachés de sa structure.



Notons que deux structures se situent à l'intérieur du château : la **boutique Enchanted Treasures** (vendant des bijoux) ainsi que le **point de rencontre The Royal Reception Hall** (où vous pouvez voir les 13 princesses du château). Elles ont ouvert en même temps que le château, le 21 Novembre.



Avec l'ouverture de ce château, le parc a prévu de présenter **deux nouveaux spectacles**, **Follow Your Dreams** et **Cherish the Memories**, respectivement joués de jour et de nuit. On ne sait cependant pas encore quand leurs représentations débiteront. **Une exposition retraçant l'histoire de la conception** du château depuis le tout début est également proposée non loin du château, avec des **concepts art et des maquettes** expliquant tout le travail de réflexion derrière cet édifice monumental au centre du parc.



Ouvert en grandes pompes le 21 Novembre, son inauguration signe également le début des festivités pour la célébration des 15 ans du Hong Kong Disneyland Resort. En plein plan de transformation depuis 2016, le parc n'a cessé d'accueillir des nouveautés depuis maintenant 4 ans : 2 attractions, 3 boutiques, 3 points de rencontres, un spectacle, un hôtel et la reconstruction du château. Il accueillera bientôt deux nouveaux spectacles sur le château et a prévu d'ouvrir un tout nouveau land sur La Reine des Neiges l'année prochaine ainsi qu'une attraction sur les Avengers en 2023. En déficit financier pendant de nombreuses années, le Resort espère bien redorer son image et cela semble très bien parti avec ce château qui fait l'unanimité auprès des fans.

EUROPE

LISEBERG

Oceana

Liseberg fêtera ses 100 ans en 2023 et ouvrira pour cette occasion un hôtel et le plus grand parc aquatique d'Europe du Nord.

Liseberg



Le parc **le plus visité de Scandinavie** est l'un des plus connus au monde. Ouvert en **1923** à **Gothenburg** (deuxième plus grande ville de Suède), il célébrera son **centenaire en 2023**. Pour ce grand anniversaire, **Liseberg** ouvrira un **hôtel**, le **Liseberg Grand Curiosa Hotel**, ainsi qu'un parc aquatique, **Oceana**.

Alors que l'hôtel est déjà en construction, le début des travaux de **Oceana** a débuté le **13 Novembre**. Ce **parc aquatique intérieur et extérieur** sera **le plus grand d'Europe du Nord** (13.600 m² en intérieur et 4000 m² en extérieur), pourra accueillir jusqu'à **1750 personnes** et représente la deuxième phase du projet d'expansion du complexe après l'hôtel. Son design a été réalisé par l'architecte suédois **Gert Wingårdh** et s'inspire de l'histoire de la ville de **Gothenburg** ainsi que de la **Compagnie suédoise des Indes orientales**.



Les **attractions aquatiques** seront, quant elles, construites par la société **WhiteWater**, reconnue dans le monde des parcs de loisirs. Au nombre de **14**, 4 de celles-ci seront de grandes attractions, dont le **premier rafting à 6 places d'Europe** et la **plus haute chute sur une attraction de type Master Blaster** (descente en bouée de 2 places). Il y aura également des attractions pour toute la famille et pour les plus petits, comme une **rivière** ou une **piscine à vagues**.



L'investissement s'élève à **110 millions d'euros**, mais Liseberg a confié vouloir étendre le parc aquatique après son ouverture en 2023.

EUROPE

FUTUROSCOPE

La Clé des Songes sera réalisé par ECA2

Le prochain spectacle nocturne **La Clé des Songes**, qui sera lancé le **6 Février 2021** au **Futuroscope**, sera réalisé par la société **ECA2**. Celle-ci a déjà créé divers spectacles pour le parc tels que **Le Lac aux Images**, **Le Miroir d'Uranie** et **Le Mystère de la Note Bleue** et est l'inventrice du processus de **projection sur écran d'eau**, maintenant utilisé pour beaucoup de spectacles nocturnes dans le monde.



L'intérieur du pavillon Images Studio

Le **théâtre dynamique** situé dans le **pavillon Images Studio** se dévoile en photos. Il ouvrira en **2022** et présentera un **spectacle immersif** où les visiteurs seront invités à suivre une équipe de chasseurs de tornades, d'où son nom : **Chasseurs de Tornades**.



Boutillet SAS

Construction intensive sur l'Arena Futuroscope

Le chantier de la salle de spectacle **Arena Futuroscope** avance très rapidement. Localisée aux abords du parc, elle fera partie de **Futuroscope 2**, constitué de plusieurs infrastructures dont des hôtels et un parc aquatique.



Poublan Elfried



Boutillet SAS



WALIBI BELGIUM

Les trains sont là ! Et la théma, aussi...

Gros événement de ce mois de Novembre dans le monde des parcs européens : **l'arrivée des trains du Méga-Coaster Intamin** attendu en **2021** à **Walibi Belgium** ! En outre, plusieurs photos nous dévoilant le **début de la thématisation** de la future zone, finalement plus « **jungle** » qu'Afrique, ont été publiées sur les réseaux sociaux.



PLOPSALAND DE PANNE

La construction du Xtreme Spinning Coaster se poursuit

Comme à son habitude, le célèbre parc de la côte belge a largement communiqué sur la construction de son futur coaster **Mack Rides**. Chaque dimanche, **une vidéo est d'ailleurs proposée sur leur chaîne YouTube**, dans une série nommée **Spinning Sunday**, et celle-ci nous permet de constater que le montage vertical avance bien.

EUROPE

EFTELING

Winter Efteling

Après une fermeture forcée suite à la recrudescence des cas de coronavirus dans le pays, la **22e édition** de la saison hivernale du plus féérique parc d'Europe, **Efteling**, a débuté le **19 Novembre**. Elle devrait s'y tenir jusqu'au **31 Janvier**. Notons que les animations musicales ont été **suspendues** le 30 Novembre en raison d'un nombre trop important de visiteurs.



BELLEWAERDE

Nouvelle confiserie

Après **Wakala** en **2020**, pas de grosse nouveauté au programme pour le parc belge **Bellewaerde** en **2021**. Une **confiserie** sera toutefois construite dans la zone mexicaine du parc mêlant attractions et animaux. Délices sucrés en perspective !



MOVIE PARK GERMANY

Construction indoor

En **2021**, **Movie Park Germany** accueillera une nouvelle montagne russe indoor. Il s'agira d'un **Multi Dimension Coaster** du constructeur **Intamin**. Les travaux vont bon train et l'assemblage du parcours du coaster est en cours à l'intérieur du bâtiment qui l'abritera.



WALIBI HOLLAND

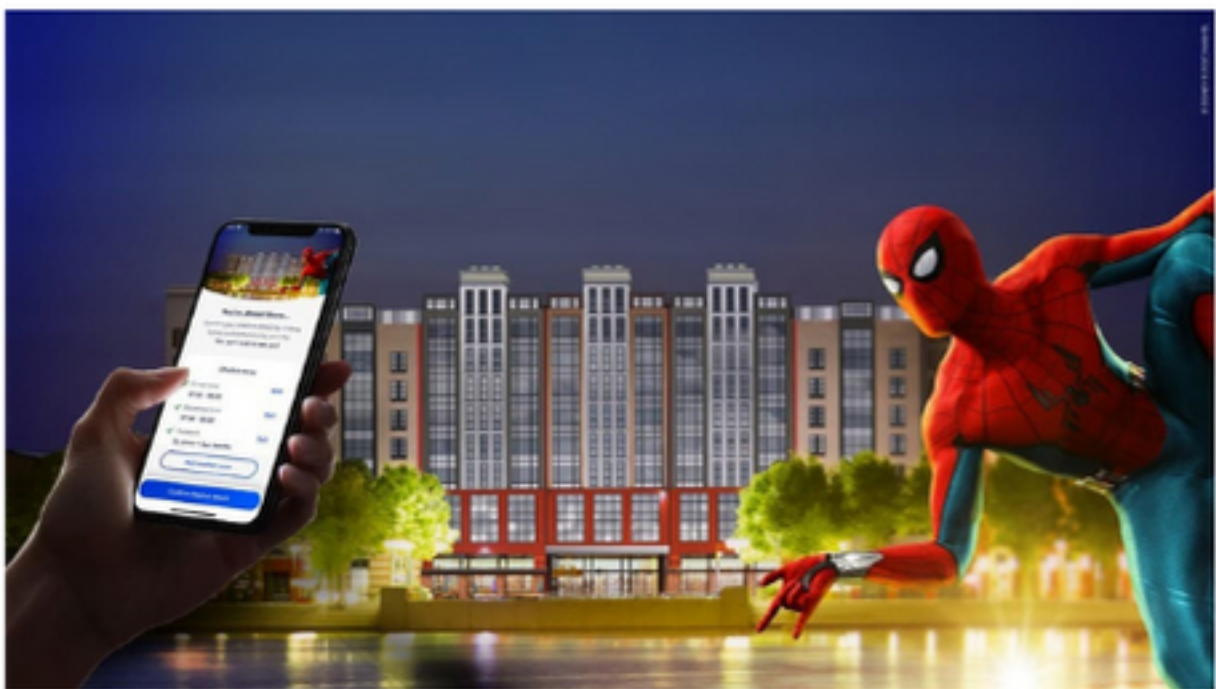
Réhabilitation de la zone Exotic

En **2021**, **Walibi Holland** se penchera sur sa **zone Exotic** qui devrait être totalement revue et améliorée. En outre, le célèbre **SLC Vekoma** recevra de nouveaux trains qui devraient rendre plus agréable l'expérience du visiteur...

DISNEYLAND PARIS

Application

Il vous sera bientôt possible de gagner du temps en vous **enregistrant en ligne** dans les hôtels de **Disneyland Paris** ! Le futur hôtel **Disney's Hotel New York - The Art of Marvel** a logiquement été choisi pour communiquer sur le sujet.



TOVERLAND

Magical Winter Weeks

La **saison de Noël** de **Toverland** a débuté le **28 Novembre** et se poursuivra durant **22 jours** jusqu'en **Janvier 2021**. Elle proposera de **nouvelles offres de restauration** (chocolat chaud, crêpes, marshmallows...), des **feux de camps**, des **décorations** aux couleurs de Noël et ouvrira ses deux zones couvertes (**Land van Toos et Wunderwald**), mais aussi **Booster Bike** et toute la zone **Ithaka**. Un **nouveau spectacle** sera également proposé près de la montagne russe Troy, **Toos & Morrel: Winterpret**, avec en tête d'affiche les deux mascottes du parc néerlandais.



Au revoir Wild West Show

Le **dîner-spectacle** sur le Far West **La Légende de Buffalo Bill... avec Mickey et ses Amis**, représenté au **Disney Village** depuis **1992**, a été définitivement supprimé. Il vous emmenait au Texas, à la découverte de la conquête de l'Ouest, durant des représentations ponctuées d'incroyables démonstrations de tirs et d'acrobaties.



EUROPE

PLOPSAQUA HANNUT-LANDEN

Maya débarque dans son nouvel univers aquatique

La thématisation fait son apparition à **Hannut-Landen** en Belgique ! À noter que l'ouverture du nouveau complexe **Plopsaqua** qui devait avoir lieu début Décembre a été **repoussée** à une date ultérieure, conséquence de la pandémie...

RULANTICA

Livraison de bassins

Les **bassins** de la future **attraction en réalité virtuelle** de **Rulantica**, **Snorri Snorkling VR**, première mondiale, ont été acheminés vers le site ! Ouverture prévue en **2021**.



PARC DU BOCASSE

Un nouveau coaster en 2021

En **2021**, le **Parc du Bocasse** accueillera un nouveau coaster, un **SFC Vekoma**, et des photos du chantier nous ont été transmises via les réseaux sociaux.



Svalgurok se prépare

De nouvelles photos d'éléments de **Svalgurok**, l'**extension extérieure majeure de Rulantica** prévue en **2021**, ont été dévoilées.



ATTRACTIEPARK ROTTERDAM

La construction du nouveau parc (qui se fait attendre) continue

Un **Bateau à bascule** a été monté au **Attractiepark Rotterdam**, le nouveau parc d'attractions hollandais en développement depuis **2012** et ayant vu son ouverture postposée à de nombreuses reprises...



DJURS SOMMERLAND

Un coaster jurassic

En **2022**, le parc danois **Djurs Sommerland** ouvrira une toute nouvelle zone sur le thème des dinosaures : **Dinosaurland**. La **montagne russe familiale** de ce nouveau land est déjà en construction et le parc a publié quelques photos du chantier en ce mois de Novembre.



PARCS HOLLANDAIS

Fermeture forcée

Après la Belgique, la France et l'Allemagne, ce fut au tour des **parcs d'attractions hollandais** de fermer leurs portes à partir du **4 Novembre** et pour **deux semaines**...



RUSTIK

Événements spéciaux

Il vous est désormais possible d'acheter des billets pour les **événements spéciaux** organisés par le parc d'immersion **RustiK** qui devrait ouvrir en **2021**. Retrouvez tous ses billets sur la **BoutiK** de leur site officiel.



NIGLOLAND

Krampus Expédition

Ce mois-ci, le **nom** du grand-huit qui ouvrira en **2021** a officiellement été confirmé par le parc : **Krampus Expédition**. Situé à la **place de la Grande Roue** du parc, elle est en construction et le parcours semble déjà presque bouclé. Ce coaster serait un water coaster de la société **Mack Rides** et situé dans le village suisse du parc.



EUROPE

PHANTASIALAND

Report de Wintertraum

Alors que sa **saison de Noël** devait débuter le **1er Décembre**, Phantasialand reporte le début des festivités au **20 Décembre** à cause de nouvelles mesures gouvernementales adoptées en Allemagne pour contenir la propagation du coronavirus.

PARCS FRANCAIS

Noël, c'est fini !

Les parcs d'attractions français pourront, au mieux, rouvrir le **20 Janvier 2021**. Cela implique l'**annulation de leur ouverture durant la période hivernale**. Parmi les parcs touchés, on compte notamment le **Futurosocope**, le **Parc Astérix** et **Disneyland Paris**. Ce dernier devrait rouvrir le **13 Février**.



PARCS ALLEMANDS

Fermeture prolongée

Les **parcs allemands** devront rester fermés jusqu'au **19 Décembre inclus**. Il ne sont plus en activité depuis le **2 Novembre** et cette période a été prolongée suite à une hausse des cas de COVID-19.



WALT DISNEY STUDIOS PARK

Cars a sa gare

Une photo de la gare de la future attraction **Cars Route 66 Road Trip**, nouvelle mouture de **Studio Tram Tour: Behind the Magic** a été partagée ! Le moins que l'on puisse dire est que ce sera... **simple**.



PAULTONS PARK

Ouverture de Tornado Springs le 19 Mars 2021

Le parc anglais **Paultons Park** ouvrira sa nouvelle zone **Tornado Springs** le **19 Mars 2021** après avoir été retardée suite à la pandémie mondiale (elle devait initialement ouvrir en 2020). Le land contiendra **6 montagnes russes** (dont le Spinning Coaster Storm Chaser), **2 flat rides** et **2 points de restauration**, le tout sur le thème de l'**Amérique des années 50**.



Fin d'un (autre) spectacle du Resort

Moteurs... Action ! Stunt Show Spectacular, joué au **Walt Disney Studios Park** depuis **2002** (un spectacle de cascadeurs en voiture), a été démantelé durant la fermeture prolongée du parc. La scène devait, à la base, accueillir le spectacle **Le Rythme de la Jungle** en Août (qui a par la suite été annulé) mais est restée innocupée depuis Mars 2020. Il était la **dernière attraction du land Back Lot**, zone réservée aux coulisses du cinéma, qui deviendra prochainement **Avengers Campus**. On ne sait pas encore par quoi il sera remplacé (s'il l'est).



WALYGATOR

Walygator Parc

L'histoire mouvementée du parc lorrain (1/3)

À partir de ce mois-ci et pendant 3 mois, nous nous associons avec Waly'Gazette afin de vous proposer l'histoire complète du Walygator Parc, célèbre parc lorrain situé à Maizières-lès-Metz dans le Nord de la France. Au programme de cette première partie : du projet initial à l'ouverture de Big Bang Schtroumpfs.

Tout commence à l'été 1983. **Didier Brennemann**, commerçant mosellan, se rend à **Europa-Park** avec son fils. Lors de sa visite, le système de photos "on ride" installé sur le flume retint son attention. Gardant l'esprit commerçant, D. Brennemann se dit qu'il y a quelque chose à faire avec ce système.

De retour en Lorraine, il avise son ami **Gérard Kleinberg**, également commerçant mosellan, de sa découverte. Tous deux se mettent alors en quête d'une concession photo à exploiter dans un parc existant. Sans succès. Leur vint alors une idée ambitieuse : **la création de leur propre parc d'attractions**. Ça tombe bien, la sidérurgie qui a longtemps fait vivre la région est en déclin et l'heure est à sa succession. Le duo sollicite alors la **SOLODEV**, en charge d'assurer la suite de la sidérurgie. Après avoir essuyé un premier refus, Brennemann et Kleinberg s'entourent de plusieurs amis (un directeur de banque, un ingénieur, un expert-comptable et un avocat). Une association sera alors créée et le projet de nouveau présenté à la SOLODEV, qui sera cette fois séduite par l'idée.

Au cours d'une visite au parc **Magic Kingdom** d'Orlando, D. Brennemann et G. Kleinberg feront la connaissance de l'un des architectes du parc

Disneyland. Ce dernier a justement prévu un voyage en Europe et accepte de venir étudier le projet. Un emplacement est proposé aux deux Lorrains et un premier projet voit le jour, suite à la visite du cabinet d'architectes H.C.C.P, comme convenu à Orlando.

Le choix des Schtroumpfs se fit assez rapidement. PEYO fut alors contacté. Emballé par le projet, il accordera **la gratuité de la licence pour cinq ans**. De nombreuses études sont ensuite menées et le projet présenté au grand public avec en point d'orgue une présentation, maquette à l'appui, au **JT de TF1**.



Suite aux différentes études diligentées par l'équipe chargée du projet, ce dernier dû subir quelques modifications. Il était notamment question de réutiliser certaines structures des anciens laminoirs pour proposer des espaces

indoor. Cette idée sera finalement retoquée par un rapport d'expert sur les structures en question. Le projet initial fut également jugé trop onéreux (600 millions de Francs). Il fut donc modifié et un nouvel emplacement (l'actuel) fut choisi : plus près de l'autoroute et des voies ferrées.



La société **SOREPARK** fut donc créée. **ADILOR** rentre alors au capital, ainsi que de gros groupes tels que **Bouygues, Sodexho, CIC, Suez et Paribas**.

Suite à **l'élection présidentielle de 1986**, Pierre Jullien, Secrétaire Général de la sidérurgie, perd son poste. Il s'intéresse de plus près au projet porté par nos deux Lorrains. C'est alors qu'en Juin 1986, le conseil d'administration de SOREPARK demande à ce que Pierre Jullien remplace D. Brennemann à la tête de la société.

Seulement, P. Jullien a une toute autre ambition pour ce projet : **créer un centre culturel Européen**. Un ultimatum fut alors posé au duo : soit ils suivent la vision de P. Jullien, soit ils

quittent la société. Les deux hommes vont alors profiter de cette période de flottement pour aller se former aux U.S.A. Ils passeront par tous les postes : ménage, maintenance, restauration... Ils reviendront aussi avec **25 kg de documentation**. À leur retour, ils constateront qu'ils sont les seuls à savoir faire tourner un parc. Ils décideront donc de continuer l'aventure.

Les attractions furent tour à tour choisies par D. Brennemann, dont c'était la responsabilité. Le wooden coaster (**Anaconda**) s'imposait alors comme une évidence, tandis que le loopier Vekoma (**Comet Space**) résultait davantage d'une bonne opportunité. Plusieurs attractions **Zamperla** et **Mack Rides** furent ainsi commandées, de même que **Sismic Panic**, un simulateur de tremblements de terre imaginé par une société spécialisée dans la construction de plateformes pétrolières. Malheureusement, la construction de certaines attractions phares telles qu'**Anaconda** ou **Odyssea** (raft-ride) est déléguée à des sociétés non-spécialisées comme SPIE ou Alstom suite à des accords entre P. Jullien et ces sociétés. Ceci explique certainement certains défauts de conceptions constatés ici et là dans le parc. Certains sont malheureusement encore d'actualité...

Trois salles de grande capacité furent également construites : **Xanadu**, un cinéma Showscan, **Métamorphoses** qui accueille alors un spectacle de cascades à moto réalisées par Rémy Julienne himself et enfin **Il Teatro**, le plus gros bâtiment du parc qui propose alors "La nuit des Géants". Trois productions à très gros budget, faut-il le rappeler.

Preuve d'un amateurisme déconcertant : la campagne de communication de l'époque, à destination du marché Allemand. Le slogan initial du parc "**On y va pour être ailleurs**" sera transformé en "**À peine tu arrives, déjà tu te tires !**" à cause d'une erreur de traduction. Suite aux protestations véhémentes du duo, ces derniers seront exclus du comité de direction, et

WALYGATOR

la campagne de communication sera validée.

Pierre Jullien enchaîne alors les décisions douteuses : création de bureaux disproportionnés (qui feront dire à M. Mack : "Vous allez en mourir", stupéfait de toute cette démesure), modification du projet initial, transformant alors **"Le Nouveau Monde des Schtroumpfs"** en **"Big Bang Schtroumpfs"**, Pierre Jullien estimant alors que ça collait davantage à sa vision d'un centre culturel européen. Pas grand fan des Schtroumpfs, P. Julien opéra donc une refonte du projet, **réduisant la présence des Schtroumpfs** à l'unique balade en bateaux et à un village pour enfants, ce qui ne sera pas du goût de Peyo et de son entourage à qui l'on avait initialement promis un parc 100% Schtroumpfs. De ce fait, **la gratuité des droits accordée par Peyo pour les cinq premières années sera alors remise en cause.**

Malgré tout, la présentation grand public du projet via un **dôme** situé sur le parking du futur parc fit venir près de **40.000 personnes** sur le site, occasionnant alors de gros embouteillages sur les voies de circulation avoisinantes, signe d'un réel intérêt de la population pour ce projet !

L'inauguration du parc Big Bang Schtroumpfs aura finalement lieu le 6 Avril 1989 en présence d'anciens employés de la sidérurgie et de plusieurs notables parisiens conviés à grands frais par Pierre Jullien. **Le parc n'était alors pas terminé**, mais il fallait absolument l'inaugurer ce jour, suite à des accords financiers entre P. Jullien et les actionnaires. À cette occasion, D. Brennemann et G. Kleinberg proposèrent d'acheter une émission type "Vivement Dimanche" avec quelques séquences tournées en amont dans le parc et diffusées au cours de l'émission et éventuellement quelques directs en cas de météo favorable. Refus de P. Jullien qui préférera opter pour une émission entièrement en direct. Malheureusement, un gros orage tomba sur le parc ce soir-là et **aucune retransmission ne fut possible**, privant alors le parc d'une belle publicité en le délestant une nouvelle fois d'un gros budget. P. Jullien organisera par ailleurs un **concert** regroupant une douzaine de vedettes de l'époque : Patricia Kaas, Richard Anthony... Un nouveau coup d'épée dans l'eau puisque malgré tous les moyens déployés, **le succès ne fut pas au rendez-vous**, obligeant même le staff du parc à fermer certaines zones pour regrouper les visiteurs près de la scène.

Le parc aura finalement coûté la bagatelle de **560 millions de francs**, ou **720 millions** si l'on inclut l'échangeur autoroutier, une somme proche des **600 millions de francs** nécessaires à la réalisation du projet initial.

Découvrez la deuxième partie de cette histoire dans notre prochain Magazine...

Présenté par  **Waly Gazette**
La communauté Walygator Parc



IAAPA EXPO

IAAPA EXPO - VIRTUAL EDUCATION CONFERENCE

IAAPA se réinvente face au COVID-19

Le plus grand salon des professionnels des parcs d'attractions n'a pas dit son dernier mot face au COVID-19. Les trois salons annuels de l'IAAPA (l'Association Internationale des Parcs d'Attractions et des Attractions) organisés en Europe, en Asie et à Orlando n'ont pas pu avoir lieu en présentiel en 2020, alors IAAPA a transformé ses éditions en événements totalement virtuels.



VIRTUAL EDUCATION CONFERENCE

Ce mois-ci s'est tenue la plus importante de ses éditions qui attire chaque année plus de **40.000 visiteurs**, plus de **1000 exposants** et une panoplie d'événements annexes tels que des conférences, des discussions, des études de cas et des tours éducatifs. Elle est traditionnellement organisée à **Orlando** en Floride à la mi-Novembre. Cette année, elle s'est tenue **virtuellement** du **16 au 18 Novembre 2020**.

PROGRAMME

Plus de **30 sessions éducatives** ont eu lieu, couvrant différents thèmes : **Service Client, Nourriture et Boissons, Expériences interactives, Réseaux Sociaux, Merchandising, Réalité Virtuelle, E-Sport, Marketing...** avec plus de **80 orateurs** venant transmettre leurs connaissances. À côté de ses sessions éducatives, se sont également déroulés d'autres petits événements de networking et des discours d'acteurs majeurs du milieu.

RÉCOMPENSES

Chaque année, des **légendes et pionniers de l'industrie** sont récompensés pour leur travail lors de l'IAAPA Expo. Sont alors décernés plusieurs Awards, dont les **IAAPA Service Awards**, le **IAAPA Young Professional of the Year Award** et l'inclusion de nouvelles personnalités au sein du **IAAPA Hall of Fame**.

IAAPA HALL OF FAME

Cette distinction célèbre et honore des **pionniers extraordinaires** qui ont fait de leurs idées une réalité et ont ainsi **contribué à l'évolution de toute l'industrie du divertissement**. On y compte parmi les plus célèbres : **Richard Sherman, P.T. Barnum, Roland Mack, Walt Disney, Alberto Zamperla** ou encore **Philippe de Villiers**. Cette année, 3 personnes rejoignent le prestigieux **IAAPA Hall of Fame** :



Tony Baxter, Imagineer à Walt Disney Imagineering



Mats Wedin, Président du Groupe Liseberg



Greg Hale, Délégué à la sécurité à Walt Disney Parks and Resorts

IAAPA SERVICE AWARD

Les **IAAPA Service Awards** honorent des individus pour leur **exceptionnelle contribution à l'industrie des attractions**. Cette année, les 3 lauréats sont :



IAAPA Meritorious Service Award
Corrine Brindley, Vice-Présidente des affaires étrangères à SeaWorld Parks and Entertainment



IAAPA Outstanding Service Award
Andreas Andersen, Président de Liseberg



IAAPA Lifetime Service Award
David Bromilow, Directeur des parcs et attractions à Mobaro

IAAPA YOUNG PROFESSIONAL OF THE YEAR AWARD

Enfin, la troisième récompense honore un membre de l'IAAPA ayant **moins de 35 ans** qui montre un **dévouement à l'industrie** à travers **sa qualité de dirigeant, son esprit d'équipe et son intégrité**.



Charles Coyle, Manager Général de Tayto Park

ANNONCES

Alors que la plupart du programme est constitué de **sessions éducatives** et de **présentations** par des professionnels du secteur, le **discours d'ouverture** de l'événement a été attribué à **Josh D'Amaro, Président de Disney Parks, Experiences and Products**, qui a diffusé une vidéo présentant l'avancement de certains projets des parcs Disney. Revenons en détails sur les différents projets qui ont été mis en avant.



RECONSTRUCTION DE L'ENTRÉE D'EPCOT (EPCOT)

Commencée en 2019, la **rénovation de l'entrée du parc** est en cours et semble presque terminée. Elle est **plus aérée** que l'ancienne et a été totalement rénovée afin de ressembler à son look de **1982**, année d'ouverture du parc. Il ne reste plus qu'à ouvrir au public la **fontaine** centrale. Elle devrait normalement être terminée en **2020**.

HARMONIOUS (EPCOT)

Le nouveau **spectacle nocturne** sur le **lac du World Showcase** sera l'un des **plus technologiques et des plus importants** créés par Disney. Les effets spéciaux seront lancés depuis **5 barges gigantesques** qui sont en construction. Il remplacera **Epcot Forever**, en place depuis le 1er Octobre 2019. Sa première représentation est toujours prévue pour **2020**.



REMY'S RATATOUILLE ADVENTURE (EPCOT)

La **réplique** du dark ride du **Walt Disney Studios Park** à Paris sur **Ratatouille** rejoindra le parc dans une extension du **Pavillon de la France**. Originellement prévue pour l'été 2020, Josh D'Amaro a annoncé qu'elle ouvrira finalement en **2021** sans donner de date précise. Avec cette attraction ouvrira également un nouveau restaurant, **La Crêperie de Paris**.

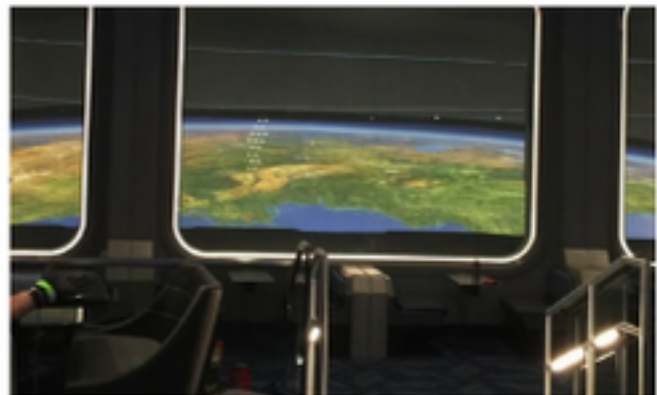
GUARDIANS OF THE GALAXY: COSMIC REWIND (EPCOT)

Le très attendu coaster sur les **Gardiens de la Galaxie** se dévoile avec une première photo de son **parcours en intérieur**. Totalement enfermé dans un bâtiment, il sera une première pour Disney sur de nombreux points : **premier storytelling coaster**, **premier lancement en arrière** et **plus longue montagne russe indoor** des parcs Disney. Son ouverture est toujours prévue pour **2021**.



SPACE 220 (EPCOT)

Le prochain restaurant d'EPCOT, **Space 220**, qui emmènera les visiteurs à **220 miles au dessus de la Terre** pour un déjeuner ou un dîner dans l'espace, dévoile pour la première fois son intérieur. Totalement fermé sur l'extérieur, il sera sûrement l'un des **restaurants les plus chers du parc** de part toutes les technologies qui y seront utilisées pour rendre l'immersion réelle. Son ouverture serait toujours prévue pour **2020**.



STAR WARS: GALACTIC STARCRUISER (WALT DISNEY WORLD RESORT)

L'hôtel sur la **Saga Star Wars** continue de se construire non loin du Disney's Hollywood Studios. Il offrira une totale immersion dans le monde fictif de la série avec des rencontres personnages, un atelier de maniement de sabre laser et **une panoplie de nouvelles technologies**. Son ouverture est toujours prévue pour **2021**.



CASTLE OF MAGICAL DREAMS (HONG KONG DISNEYLAND)

La **première reconstruction d'un château** Disney s'est terminée le **21 Novembre 2020**. Comme vous pouvez le lire dans **notre article à la une** de ce magazine, il est dédié à **13 princesses et reines des longs métrages d'animation Disney** et possède **une boutique et un point de rencontre** en son sein. Il servira de décor pour **deux nouveaux shows** qui viendront s'ajouter aux spectacles du parc.



DISNEY'S HOTEL NEW YORK - THE ART OF MARVEL (DISNEYLAND PARIS)

Initialement prévu pour 2020, la nouvelle mouture du **Disney's Hotel New-York** ouvrira (très) probablement en **2021**. C'est une véritable refonte du célèbre hôtel du Resort qui est au programme avec l'intégration de l'univers des **super-héros Marvel**. Une photo du hall d'entrée nous permet de constater que les travaux sont toujours en cours et que le résultat final sera très proche des concepts art.



AVENGERS CAMPUS (WALT DISNEY STUDIOS PARK)

C'est l'effervescence au **Walt Disney Studios Park** ! Une toute nouvelle zone devrait en effet être inaugurée en **2021**, zone consacrée aux **super-héros Marvel** : **Avengers Campus**. Le land est en fait la **réhabilitation de Back Lot** et devrait notamment compter deux attractions : **Iron Man Adventure**, le célèbre **Rock'n'Roller Coaster** en mode Iron Man, et **Web Slingers: A Spider-Man Adventure**, une toute nouvelle attraction sur le thème de l'homme-araignée. Notons que la zone parisienne devrait avoir de nombreux points communs avec celle prévue en Californie.

CARS ROUTE 66 ROAD TRIP (WALT DISNEY STUDIOS PARK)

La refonte de la célèbre attraction **Studio Tram Tour: Behind the Magic** devait ouvrir cette année, mais elle accueillera finalement ses premiers visiteurs en **2021** suite à la pandémie... Le parcours a été largement amputé pour laisser la place nécessaire aux développements futurs du **Walt Disney Studios Park** et la célèbre licence **Disney Pixar Cars** y a été apposée. Une photo du chantier nous dévoile l'état d'avancement de la mythique scène du **Catastrophe Canyon** qui a été heureusement conservée.



FANTASY SPRINGS (TOKYO DISNEYSEA)

Le deuxième parc japonais ouvrira en **2023** un tout **nouveau port** dans son parc centré sur les mers autour du monde. Au programme sont prévus des attractions, activités, boutiques et points de restauration sur **La Reine des Neiges**, **Peter Pan**, **La Fée Clochette** et **Raiponce**. On compte également le **6ème hôtel** du Resort, un hôtel luxueux dont le nom n'a pas encore été dévoilé.

LAND ZOOPTOPIA (SHANGHAI DISNEYLAND)

Un **8ème land** est en construction en Chine, sur le thème du dessin animé **Zootopie**. Il ressemblera à la **ville iconique de Zootopie**, peuplée d'animaux en tous genres. Ici sera localisé **une attraction** sur les protagonistes du film. Aucune information sur le type d'attraction n'a encore été dévoilée, ni même la date d'ouverture de ce land unique des parcs Disney.



MICKEY & MINNIE'S RUNAWAY RAILWAY (DISNEYLAND PARK ANAHEIM)

La première attraction consacrée à la célèbre souris aux grandes oreilles, déjà proposée depuis **2020** au **Disney's Hollywood Studios** du Resort floridien, débarquera en **2023** dans la zone **Mickey's Toontown** du **Disneyland Park d'Anaheim**. Le bâtiment colossal qui abritera ce dark ride à la pointe de la technologie est en bonne voie.

AVENGERS CAMPUS (DISNEY CALIFORNIA ADVENTURE)

La zone **Avengers Campus** californienne devant initialement ouvrir en **2020**, l'état du chantier étant logiquement plus avancé que celui du **Walt Disney Studios Park** de Paris. Des images des **Web-slinger Vehicule** de l'attraction **Web Slingers: A Spider-Man Adventure** ont été dévoilées et nous permettent de nous rendre compte de ce à quoi le dark ride pourrait ressembler à Paris.



Toutes ces annonces permettent de voir sur quels projets Disney porte son attention en temps de COVID-19. On peut remarquer l'absence de la mention d'autres projets d'envergure tels que **TRON Lightcycle Power Run** à Magic Kingdom, l'hôtel **Reflexions - A Disney Lakeside Lodge** ou la préparation de la célébration des 50 ans du **Walt Disney World Resort**.

BUSCH GARDENS TAMPA

Gwazi devient Iron Gwazi

Initialement prévue en 2020, la transformation du Wooden Coaster Gwazi de Busch Gardens Tampa en Hybrid Coaster RMC cumulant les records ouvrira finalement en 2021. Une première vidéo embarquée a été diffusée en ce mois de Novembre et nous profitons de l'occasion pour revenir sur ce projet alléchant.

Ouverte le **18 Juin 1999**, **Gwazi** était une **double montagne russe en bois** construite par la société **Great Coasters International (GCI)** et située dans le parc d'attractions **Busch Gardens Tampa**, en Floride.

Le nom **Gwazi** vient d'une **créature légendaire à la tête de tigre et au corps de lion**, les deux parcours du Dueling Coaster étant d'ailleurs respectivement nommés « **Lion** » et « **Tigre** », même si les visiteurs avaient l'habitude de les appeler « **Jaune** » (pour « **Lion** ») et « **Bleu** » (pour « **Tigre** ») en faisant référence à la couleur de leurs trains. Le double coaster en comptait initialement **six** (seuls quatre pouvant cependant fonctionner en même temps) de l'entreprise **Philadelphia Toboggan Coasters** (ce sera d'ailleurs le dernier coaster GCI à être équipé de ce type de trains !).

Notons au passage que **Gwazi** avait **le record du plus grand nombre de Fly-Bys sur un Dueling Coaster**, un **Fly-By** étant l'endroit où les deux trains passent à grande vitesse dans des directions opposées, ce qui donne l'impression qu'ils vont entrer en collision. Gwazi possédait en effet **six fois** cette figure sur son parcours.

L'attraction est hélas très vite devenue **inconfortable** et, malgré la réhabilitation du parcours « **Lion** » en 2009 et celle du parcours « **Tigre** » en 2010 ainsi que l'installation de quatre nouveaux trains GCI de type Millennium Flyer, **l'expérience du visiteur n'a pu être suffisamment améliorée** et la partie « **Tigre** » a alors été fermée à la fin de la saison **2012**. L'autre parcours, « **Lion** », a quant à lui été fermé le 1er février **2015**.

(Pas si) Fun Fact : En 2006, un homme âgé de 52 ans s'est effondré et est **décédé** quelques heures seulement après être monté sur Gwazi. Il a été déterminé que l'attraction (qui n'est pas directement en cause car elle fonctionnait correctement) avait aggravé son état d'hypertension artérielle.



Le **1er Mars 2019**, **Busch Gardens Tampa** a annoncé la **transformation du feu Gwazi en montagnes russes hybrides** par la société américaine **Rocky Mountain Construction (RMC)**. Le futur coaster a alors été annoncé comme **le parcours hybride le plus raide et le plus rapide, ainsi que le plus haut d'Amérique du Nord**. Le **12 Septembre 2019**, c'était au tour du nom de la bête d'être dévoilé : **Iron Gwazi**. Notons que ce nouveau parcours a été dessiné par le célèbre ingénieur **Alan Schilke** qui avait déjà travaillé sur la transformation d'autres montagnes russes en bois en hybride comme **New Texas Giant à Six Flags Over Texas** ou encore, plus proche de chez nous, **Untamed à Walibi Holland**.



Pour rappel, la société **RMC**, basée à **Hayden** dans l'Idaho, est spécialisée dans la **transformation d'anciennes montagnes russes en bois**. Grâce à ses **rails métalliques I-Box Track**, elle peut notamment ajouter des inversions et des figures peu communes sur ce type de coaster.



Pour cette transformation, **le principe du dueling de Gwazi a été abandonné**. Du point de vue des caractéristiques, **Iron Gwazi** possède une **hauteur maximale de 62 mètres, une première descente inclinée à 91°, une vitesse de 122 km/h pour un parcours de 1242 mètres ponctué de 3 inversions et de 12 airtimes**.



Fun Fact : les **trains de Gwazi** ont été réutilisés pour **InvadR**, une montagne russe en bois située à **Busch Gardens Williamsburg**, et les planches de bois de l'attraction (seul 40% de la structure en bois a en effet dû être conservé pour Iron Gwazi) ont été **réutilisées** dans d'autres parcs dont **SeaWorld Orlando** et **Busch Gardens Tampa** lui-même !

C'est donc un coaster qui s'annonce sensationnel qui ouvrira en 2021 à Busch Gardens Tampa, venant ainsi compléter la collection de montagnes russes exceptionnelles de Floride.

AMÉRIQUE

EPCOT

Grandes barges en perspective

Alors qu'il aurait dû débiter à l'été 2020, le spectacle nocturne **HarmonioUs** qui arrivera sous peu à EPCOT ne cesse d'intriguer avec les **5 immenses barges** en construction prévues pour les représentations. Il sera **l'un des plus importants et l'un des plus avancés technologiquement parlant de tous les parcs Disney**, lancé depuis le **World Showcase Lagoon**, le lac au centre du parc et succèdera à **Epcot Forever**.



Nouvelles couleurs pour la géode

L'énorme **géode** d'EPCOT, qui abrite l'attraction **Spaceship Earth**, recevra de **nouveaux éclairages** dans le cadre de la transformation du parc. Alors que la rénovation de cette attraction est repoussée jusqu'à nouvel ordre, la géode, elle, se verra affublée de **nouveaux dispositifs** qui pourront être programmés pour mieux la connecter à son environnement.

On se repose à l'entrée

L'entrée du parc, dont **la métamorphose**, est presque terminée, semble ne plus avancer depuis plusieurs mois. En effet, il ne reste plus que **l'espace autour de la nouvelle fontaine** à être aménagé, mais pas grand chose de nouveau n'a été aperçu ces derniers temps.



Nouveau restaurant en Italie

Le **Pavillon de l'Italie** accueillera un nouveau restaurant, **La Gelateria**, vendant des **crèmes glacées**. Un permis déposé par le groupe **Patina Restaurant** a dévoilé le nom du restaurant et le chantier a débuté près du Pavillon. Il sera le **5ème point de restauration en Italie** et sa date d'ouverture n'a pas été communiquée.



Tests en cours

La montagne russe **Guardians of the Galaxy: Cosmic Rewind**, qui ouvrira en **2021** dans un pavillon réaménagé sur la planète **Xandar**, a commencé ses tests. Cet **Omnicaster** proposera plusieurs caractéristiques uniques aux attractions Disney, telles que **le premier launch en arrière** et **le premier storytelling coaster**.



Innoventions East est vide

Le centre d'EPCOT est en plein changement. Le bâtiment **Innoventions West** est en train d'être complètement détruit et **Innoventions East** est, lui, devenu vide en Novembre. Après plusieurs mois de travail, **la construction va pouvoir débiter à l'intérieur** de ce dernier, qui abritera un nouvel **espace de restauration** ainsi que la boutique **Mouse Gear**, déplacée dans un autre bâtiment en attendant sa nouvelle demeure.



Fontaines majestueuses

Les grandes barges du prochain spectacle **HarmonioUs** feront office de **grandes fontaines** durant la journée afin de masquer leur imposante taille au centre du lac.



D23

D23 Fantastic Worlds Celebration

Le **Fan Club officiel de Disney** a organisé en Novembre la **D23 Fantastic Worlds Celebration**, un **événement virtuel** d'une semaine proposant plusieurs présentations de grands noms de la **Walt Disney Company**. Toutes ces présentations sont disponibles sur la chaîne Youtube officielle DisneyD23. Rappelons que la **D23 Expo**, qui devait se dérouler en 2021, a été annulée et **reportée à Septembre 2022**, événement important durant lequel le fan club a annoncé que l'on en apprendrait plus sur la **célébration des 100 ans de la Walt Disney Company**.

	
MON 11.16	THE FANTASIA LEGACY: A CONVERSATION WITH ERIC GOLDBERG STAR WARS: GALAXY'S EDGE – STORYTELLING THROUGH MERCHANDISE
TUES 11.17	MARVEL'S 616 UNCOVERED MARVEL COMICS CELEBRATES 80 YEARS OF CAPTAIN AMERICA
WED 11.18	★ GLOBETROTTING WITH MICKEY MOUSE AND THE WALT DISNEY ARCHIVES <small>GOLD MEMBER EXCLUSIVE</small> CELEBRATE MICKEY & MINNIE ON THEIR BIRTHDAY
THURS 11.19	WALT DISNEY WORLD: DESTINATION TOMORROW EPCOT – THE MAGIC OF POSSIBILITY
FRI 11.20	D23 PRESENTS FIVE FACTS: TOY STORY ★ CREATING FANTASTIC WORLDS: A JOURNEY INTO DISNEY WORLDBUILDING <small>GOLD MEMBER EXCLUSIVE</small>

THE WALT DISNEY COMPANY

Joe Rohde part en retraite

Un des plus importants **Imagineers** de **Walt Disney Imagineering** (les concepteurs des parcs à thèmes), **Joe Rohde**, a annoncé sa retraite à compter du 4 Janvier 2021. Cet incroyable créateur rejoint le projet de **création d'EPCOT** en 1980 en travaillant sur le Pavillon du Mexique, puis poursuit sa carrière sur d'autres attractions et hôtels majeurs au sein de la Walt Disney Company. Il a par la suite travaillé sur le design du Resort **Aulani** à Hawaï, le parc **Disney's Animal Kingdom** (dont il est resté le **designer en chef**), puis la montagne russe **Expedition Everest**, le land **Pandora - The World of Avatar**, le **Village Nature** de Disneyland Paris et la rethématisation de la **Tower of Terror** en Floride en **Guardians of the Galaxy - Mission: Breakout!**. Cette légende quitte Disney après **40 ans** d'une impressionnante carrière, dont il a été récompensé en **2012** en obtenant le **Buzz Price Thea Award for a Lifetime of Outstanding Achievements** par la **Themed Entertainment Association**, honorant une carrière d'accomplissements exceptionnels dans le domaine des parcs d'attractions.



WALT DISNEY WORLD RESORT

L'intérieur de Galactic Starcruiser

L'hôtel **Star Wars** dévoile une de ses chambres en photo pour la première fois. Ressemblant trait pour trait aux **concepts art** diffusés depuis maintenant plus de 2 ans, nul va sans dire que les Imagineers s'appliquent pour la réalisation de cette **station spatiale** qui devrait ouvrir en **2021**.



Plus de poutres en Polynésie

Le **Disney's Polynesian Village Resort** subit une rénovation depuis fin Septembre afin d'y inclure le thème des **îles polynésiennes** et des clins d'œil au dessin animé **Vaiana, La Légende du Bout du Monde**. De nouvelles **poutres** recouvrant le toit du grand hall sont en train d'être installées. Celles-ci permettront une vision plus aérée de l'entrée de l'hôtel qui devrait rouvrir à l'**été 2021**.



AMÉRIQUE

MAGIC KINGDOM

Toll Plaza aux couleurs des 50 ans

La **célébration des 50 ans du Walt Disney World Resort et du Magic Kingdom** commencera l'année prochaine et la **gare de péage** permettant d'accéder au parking du Magic Kingdom a terminé sa métamorphose pour adopter **les couleurs des festivités**.



BUSCH GARDENS WILLIAMSBURG

Les dieux descendent de l'Olympe en 2021

Nous avons eu droit à un nouvel aperçu de **Pantheon**, le futur **Multi Launch Coaster Forwards & Backwards Intamin** le **plus rapide d'Amérique du Nord** attendu en **2021** à **Busch Gardens Williamsburg** !

TRON continue sa construction

Comme chaque mois, on peut voir que le chantier de **TRON Lightcycle Power Run** à Tomorrowland se poursuit. La **canopée** est toujours en train d'être posée sur les rails extérieurs. Le **Magic Kingdom** devrait l'ouvrir en **2021** mais beaucoup de rumeurs font état d'une ouverture en **2022** (Disney n'a cependant pas encore réagi à ce sujet).



SEAWORLD ORLANDO

Ice Breaker

En **2021**, **SeaWorld Orlando** inaugurera un **Multi-Directional Launch Coaster** du constructeur **Premier Rides**, nommé **Ice Breaker**. La simulation de la montagne russe nous a été partagée durant ce mois de Novembre.



DISNEY'S ANIMAL KINGDOM

Attractions "Metaverse" en préparation

Une nouvelle expérience de **réalité virtuelle** a été annoncée pour **Disney's Animal Kingdom**. Nommée **Windows to the Wild**, elle emmènera les visiteurs au plus près des animaux du parc grâce à des **caméras** disposées dans les enclos pour une **vision à 360°** grâce à des lunettes spéciales. Disney a profité de l'occasion pour annoncer la création d'attractions **"metaverse"** dans leurs parcs, qui seront tout simplement des **attractions de réalité virtuelle**. On peut tout de même penser que Disney essaiera d'aller toujours plus loin, en révolutionnant peut-être les techniques existantes.

UNIVERSAL'S ISLANDS OF ADVENTURE

Premiers tours de piste

Les **premiers tests** ont eu lieu en ce mois de Novembre sur le parcours du **VelociCoaster**, la future **montagne russe Intamin** sur la célèbre licence **Jurassic World** qu'accueillera le parc **Universal's Islands of Adventure** en **2021** !



LEGOLAND SHANGHAI RESORT

Ouverture prévue en 2024

Le 11ème parc LEGOLAND sera construit à Shanghai, en Chine, dans le district de Jinshan. Pour un budget de 500 millions de dollars, il devrait être l'un des plus importants Resort LEGOLAND du monde et ouvrira ses portes en 2024.



Les discussions pour un parc en Chine ont commencé en 2015, mais c'est le 6 Novembre 2019 que Merlin Entertainments, détenant les parcs LEGOLAND, annonce qu'il a l'intention de construire un Resort dans le pays sur le thème des petites briques multicolores : le LEGOLAND Shanghai Resort. Il faut dire que le groupe est très présent en Chine avec plusieurs activités de divertissement implantées dans le pays, comme le Shanghai Dungeon, Sea Life Shanghai, les 4 musées de Madame Tussauds ou encore les 3 LEGOLAND Discovery Centers. Après Disney en 2016 (Shanghai Disneyland) et Universal en 2021 (Universal Studios Beijing), ce sera donc au tour de l'un des plus importants groupes de parcs d'attractions de s'implanter dans ce pays.

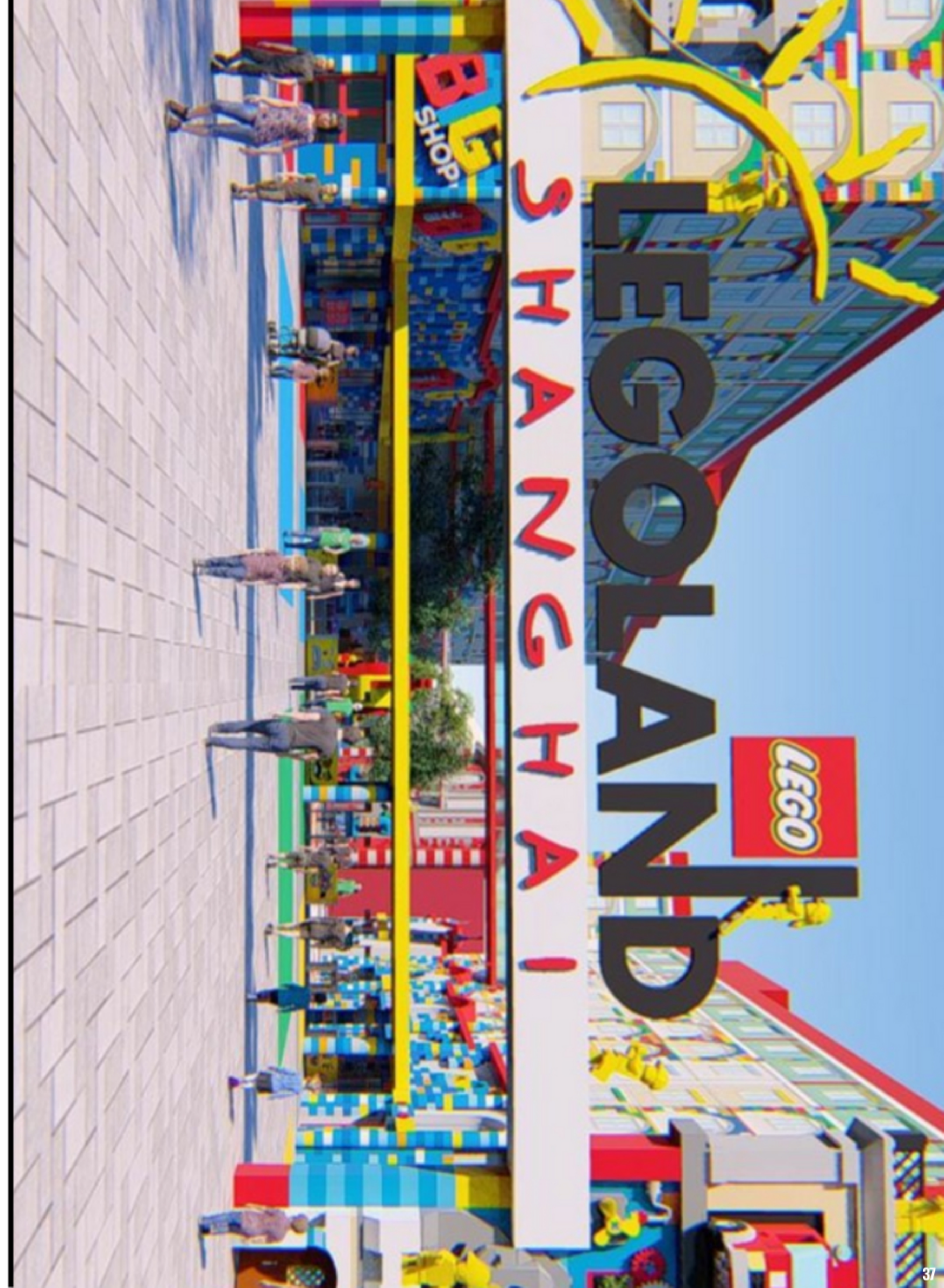
Exactement un an après cette annonce, le 6 Novembre 2020, Merlin diffuse un communiqué de presse dévoilant l'année d'ouverture du Resort, 2024, et annonce que le contrat pour sa construction a été signé par les différentes parties concernées.

Sa construction devrait débuter en 2021 suite à un accord entre Merlin Entertainments, le gouvernement du district de Jinshan (où sera situé le complexe), China Media Capital (conglomérat chinois dans les médias et le divertissement) et KIRKBI (compagnie danoise qui possède 75% du capital du Groupe LEGO) sous la forme de la création d'une société commune pour diriger conjointement LEGOLAND Shanghai.

Pour une estimation de 550 millions de dollars, il devrait être l'un des plus importants Resort LEGOLAND du monde (le plus grand est LEGOLAND Windsor Resort en Angleterre) et s'inspirera de panoramas célèbres de Shanghai, du district de Jinshan et de la ville de Fengjing avec un hôtel thématisé de 250 chambres. Il sera en effet localisé dans le district de Jinshan, au Sud de Shanghai et pas si éloigné que ça de Shanghai Disneyland.

Notons qu'il sera le 11ème parc LEGOLAND construit au monde lors de son ouverture en 2024, après LEGOLAND New York (ouverture prévue en 2021) et LEGOLAND Korea (ouverture prévue en 2022). Il sera le 4ème construit en Asie, après LEGOLAND Malaysia Resort (2012), LEGOLAND Japan Resort (2017) et LEGOLAND Korea (2022).

Il ne nous reste maintenant plus qu'à attendre plus d'informations concernant les différentes zones qui composeront ce parc.



TOKYO DISNEYLAND RESORT

Couleurs au Toy Story Hotel

Grâce à TDR Explorer, on peut voir l'évolution de la construction du **Toy Story Hotel** qui devrait ouvrir à Tokyo en **2021**. Après les fondations du bâtiment, les **façades colorées** sont en train d'être posées sur ce building de **11 étages** qui contiendra **600 chambres, un restaurant et une boutique**. Il sera le **deuxième hôtel construit sur cette franchise** après celui de Shanghai Disneyland (2016).



TDR Explorer

TOKYO DISNEYLAND

Minnie s'habille pour la saison

Le nouvel espace de rencontre avec Minnie, **Minnie's Style Studio**, a ouvert le 28 Septembre dernier et Minnie a pour la première fois **changé son costume**. Elle changera 4 fois de costumes par an pour coller avec les saisons annuelles.



DREAMWORLD AUSTRALIA

HybridTrain

C'est en Australie, à **Dreamworld Australia**, que seront pour la première fois proposés les **HybridTrain** du constructeur de montagnes russes de renommée mondiale **Mack Rides**. Ces trains permettront notamment de renouveler d'anciens coasters en les proposant en mode **Spinning**. Ce coaster, baptisé **Steel Taipan**, ouvrira en **2021**.



UNIVERSAL STUDIOS BEIJING

Waterworld se dévoile

Après la sortie de plusieurs concepts art le mois passé, voici que **Universal Studios Beijing**, qui ouvrira en **2021** près de Pékin, dévoile deux nouvelles images de son land **Waterworld**. Il présentera le spectacle **Waterworld: A Live Sea War Spectacular** ainsi que le restaurant **Drifter's Cantina**. Cette zone est déjà présente au Japon ainsi qu'à Singapour.



UNIVERSAL STUDIOS JAPAN

(Enfin) une date d'ouverture pour Nintendo

On ne l'attendait plus ! Le land **Super Nintendo World** devait ouvrir à l'été 2020 mais, suite à la pandémie, il a été repoussé encore et encore. Il ouvrira finalement le **4 Février 2021** ! Une **vidéo** sur la chaîne YouTube du parc vous permet même d'avoir un aperçu du land et de quelques attractions, dont le parcours scénique sur **Mario Kart**.



HONG KONG DISNEYLAND

Début des festivités des 15 ans... et refermeture...

Avec l'ouverture du **Castle of Magical Dreams** le 21 Novembre, **Hong Kong Disneyland Resort** a inauguré la **célébration de ses 15 ans** (le parc est en effet ouvert depuis le 12 Septembre 2005). Plusieurs activités et de nouveaux produits seront disponibles tout au long de ces festivités.

Un **audio tour**, nommé **Glimpse Into The Magic - A Tour of the Castle of Magical Dreams**, est proposé dans le tout nouveau château, permettant de découvrir tous les éléments de décoration qui composent la structure et d'expliquer leur signification et origine. Il est conté par **Karena Lam**, une des plus populaires actrices en Asie.



Une **exposition** retraçant le **processus créatif derrière la réalisation du château** est proposée aux visiteurs, **Building a Dream: The Magic Behind a Disney Castle**. Elle se situe dans un bâtiment à droite du château (autour de la place centrale). On peut y admirer **des concept arts, des maquettes, des photos et des vidéos** concernant la reconstruction inédite d'un château Disney.



Plusieurs **animations** auront lieu tout au long des journées anniversaires dans tout le parc, à la surprise des visiteurs, formant la **Magical 15th Party Beats!**. Il peut s'agir de **performers de la parade sur la place du château, de Mickey et ses amis ou d'autres personnages, de magiciens, de sculpteurs de ballons, de l'orchestre du Disneyland Band et bien d'autres!** En plus de ses animations, les artistes Disney apprendront aux visiteurs à dessiner le nouveau château à **Animation Academy** et d'autres petites animations apparaîtront ici et là telles que le **Ragtime Pianist** (pianiste ambulant), **Toy Story Boot Camp** (animation avec les soldats vert de Toy Story), **Push the Talking Trash Can** et le **Grizzly Gulch Welcome Wagon**. Les couleurs de la célébration seront intégrées à tous les costumes de ces animations.



En plus des animations ponctuelles, Mickey rassemblera ses amis à bord du **Main Street Express**, un train qui s'arrêtera sur la place du château afin que les visiteurs puissent aller rencontrer leurs personnages favoris. **Mickey et ses amis** (Minnie, Donald, Daisy, Pluto, Tic et Tac...) accompagnés de **Winnie l'Ourson et des siens** ainsi que des **13 princesses du château** seront au rendez-vous pour célébrer l'anniversaire du parc comme il se doit à travers cette animation dénommée la **Mickey and Friends 15th Anniversary Celebration**.



En plus de tout cela, le parc a été décoré aux couleurs de la célébration qui sont le **bleu, l'or, le violet et le rose**.



De **nouveaux produits** sont disponibles à l'achat dans les **boutiques et hôtels**, incluant des **badges, pins, tot bags, peluches et certains autres produits exclusifs**. De la **nourriture** et des **boissons exclusives** sont proposées dans le parc et durant des expériences dinatoires.



De plus, le Resort offre **15.000 tickets d'entrée** ainsi que **150 bons pour les hôtels du Resort** aux citoyens de la ville. Enfin, la **saison de Noël, A Disney Christmas**, a également débuté le 21 Novembre et durera jusqu'au 3 Janvier 2021. Ses animations se mêleront à celles des **15 ans**, métamorphosant le parc pour un renouveau bien mérité.



Cette célébration sera néanmoins **coupée dans son élan** à partir du **1er Décembre**, car le parc sera obligé de fermer de nouveau (**pour la troisième fois de l'année**) en raison d'un nouveau pic de contaminations dans le pays.



THEA AWARDS

27TH ANNUAL THEA AWARDS

Les gagnants d'une des plus prestigieuses récompenses de l'industrie

La TEA récompense chaque année les plus belles prouesses de l'industrie des parcs d'attractions, parcs aquatiques et musées. Ce mois-ci, elle a dévoilé les gagnants de la 27ème édition des Thea Awards qui seront récompensés en 2021.



La **Themed Entertainment Association (TEA)** est une association regroupant les **créateur, développeurs, designers et producteurs** du secteur du **divertissement thématisé**. Créée en 1991, elle débute en 1995 les **Thea Awards** (contraction de théâtre), récompenses visant à **honorer le travail de création d'une attraction touristique**. Il peut s'agir d'un hôtel, d'une montagne russe, d'une expérience dans un musée ou de bien d'autres choses. Ces récompenses sont devenues **l'une des plus importantes du secteur du divertissement**, avec entre autres celles décernées par l'**International Association of Amusement Parks and Attractions (IAAPA)**.

En **2021, 19 awards** seront célébrés de **Juillet à Décembre** durant des études de cas virtuelles. Habituellement, l'association organise un **Gala (Thea Awards Gala)** ainsi que **des conférences (TEA Summit Conference)** en Avril à Anaheim en Californie, mais, COVID-19 oblige, elle préfère tout organiser en virtuel (comme en 2020). **Découvrez ici les 19 lauréats des 27th Annual Thea Awards !**

Thea Awards for Outstanding Achievement (Exploit Exceptionnel)

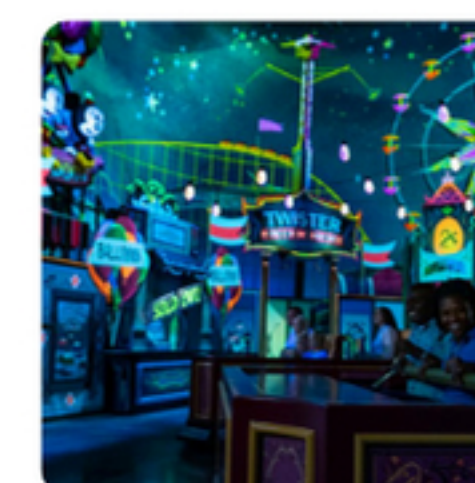


Catégorie : Attraction
Sesame Street: Street Mission
PortAventura World
Espagne

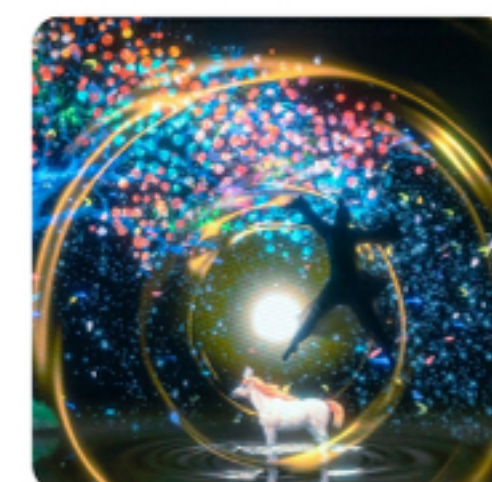


Catégorie : Attraction
The Twilight Saga: Midnight Ride
Lionsgate Entertainment World
Chine

Catégorie : Attraction
Mickey & Minnie's Runaway Railway
Disney's Hollywood Studios
États-Unis



Catégorie : Attraction
Star Wars: Rise of the Resistance
Disney's Hollywood Studios & Disneyland Park (Anaheim)
États-Unis

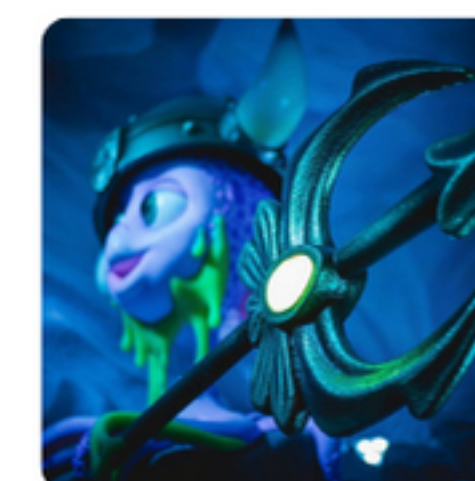


Catégorie : Spectacle Vivant
Qu Yuan
Jingzhou Oriental Heritage Park
Chine

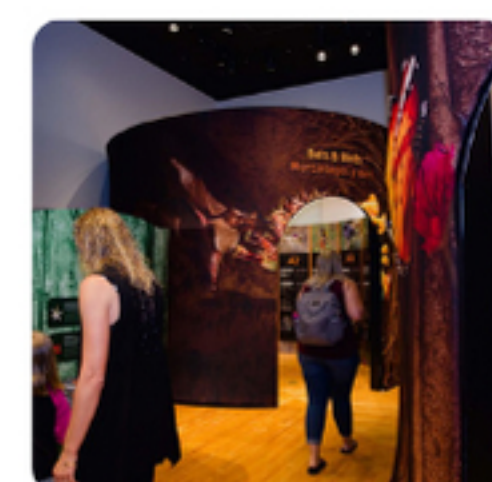
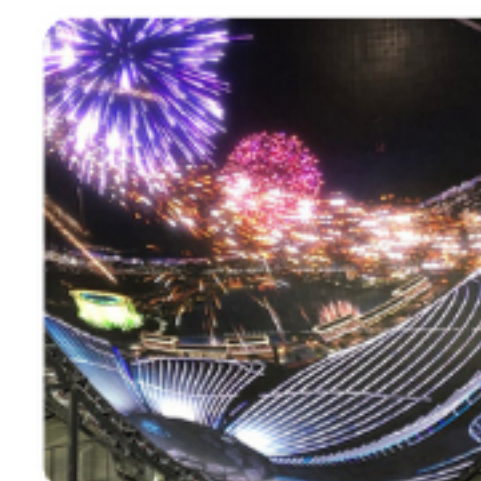


Catégorie : Expérience d'Entrée (Budget Limité)
Entrance Experience
St Louis Aquarium at Union Station
États-Unis

Catégorie : Attraction (Budget Limité)
Snorri Touren
Europa-Park
Allemagne



Catégorie : Innovation Technique
ARGUS LED Dome System
Chine



Catégorie : Exposition Itinérante
Amazing Pollinators



Catégorie : Attraction Vivante
The Bourne Spectacular
Universal Studios Florida
États-Unis

Catégorie : Récit Connecté/Immersif
The Nest
États-Unis



Catégorie : Design Immersif pour des visiteurs aux besoins spéciaux
D.R.E.A.M. Center
Grande-Bretagne





Catégorie : Design d'une Exposition
**Becoming Jane
The Evolution Of
Dr. Jane Goodall**
National Geographic Museum
États-Unis



Catégorie : Hôtel thématique
**Les Quais de
Lutèce**
Parc Astérix
France

Catégorie : Innovation Technologique
Significative pour l'Industrie
**Tait Navigator
Automation and
Show Control
Platform**
États-Unis



Catégorie : Expérience d'Aéroport
**Jewel Chang
Airport**
Singapour



Thea Awards Spéciaux

**Buzz Price Thea Award – Reconnaissant une vie d'exploits éminents
Bob Weis**
Président de Walt Disney Imagineering



**Thea Classic
Blackpool Pleasure Beach**
Grande-Bretagne



**TEA Peter Chernack Distinguished Service Award - Service volontaire
exceptionnel à l'association
Dale Sprague**
Président et Directeur Créatif à Canyon Creative



Si l'on répartit ces prix entre les différents groupes de parcs d'attractions, on observe quelques absents. On compte deux récompenses pour Disney Parks, Experiences and Products, et une pour les groupes Fantawild, Universal Studios Parks et La Compagnie des Alpes. Certains parcs privés sont aussi récompensés (PortAventura Park, Europa-Park et Blackpool Pleasure Beach). Néanmoins, pas de prix pour deux des trois plus grands groupes mondiaux : Merlin Entertainments Group et OCT Parks.



AIR TIME NEWS

Ce magazine est le fruit du travail de recherche et de synthèse de l'équipe Air Time News. Il n'aurait cependant pu exister sans les différentes sources que nous avons consultées et que nous nous devons de mentionner ici.

Si vous souhaitez en apprendre plus sur l'actualité des parcs d'attractions, nous ne pouvons que vous conseiller de consulter ces sites et pages !

bioreconstruct

<https://twitter.com/bioreconstruct>

Blog Mickey

<https://www.facebook.com/BlogMickey>

Boutillet SAS

<https://www.facebook.com/Boutillet-SAS>

Poublan Elfried

<https://twitter.com/Elfried86360>

TDR EXPLORER

<https://www.facebook.com/tdrexplorer>

WDW News Today

<https://www.facebook.com/WDWNewsToday>

Merci à nos partenaires



Merci aux parcs pour leur collaboration



Nous souhaitons remercier chaleureusement WalyGazette pour leur contribution à cette édition.

Le prochain numéro paraîtra en Janvier.



Votre page, votre communauté, votre site internet ou tout simplement vous-même souhaitez participer à ce magazine ? N'hésitez pas à nous contacter et à nous faire partager vos idées !



Air Time News



airtimenews



AirTimeNews_org



airtimenews.contact

www.airtimenews.org

